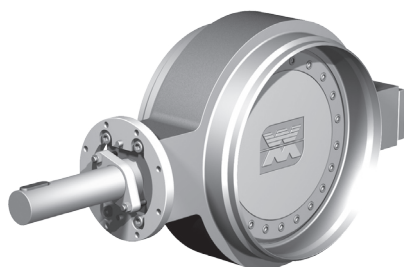


Absperrklappe

Type **Quadax** - Einschweißversion



Absperrklappe freies Wellenende
Druckbereiche PN 0-160 bar
Nennweiten DN 80 - 1000 mm
Anschlüsse Schweißenden

⚠ Die Werkstoffangaben der Ausführungen beziehen sich ausschließlich auf die mit dem Medium in Berührung kommenden Ventilanbauteile.

Gehäusewerkstoffe Stahl, Edelstahl, Spezialwerkstoffe (Duplex, Inconell)
Sitzwerkstoffe Inconell, andere auf Anfrage
Dichtungswerkstoffe Graphit / Edelstahl, Inconell, Edelstahl, PTFE

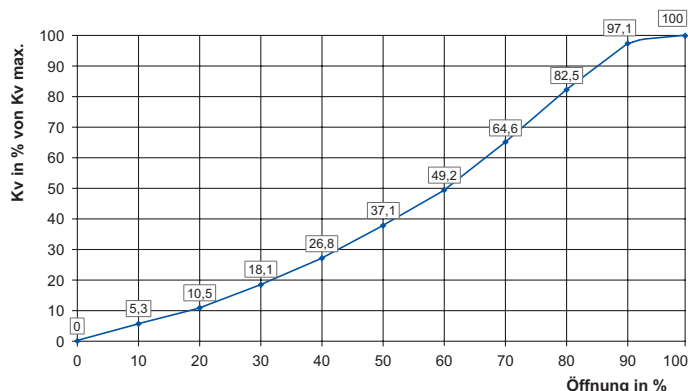
Bestellangaben

- Nennweite
- Anschluss
- Betriebsdruck
- Durchflussmenge
- Δp
- Schließzeit
- Medium
- Mediumstemperatur
- Umgebungstemperatur

Kenngößen

Anschlüsse	Schweißenden
Funktion	NC / NO / DA je nach Antrieb
Druckbereich	Gehäusedruck 0 bis 160 bar Δp Standardwelle 52 bar in beiden Richtungen Δp Sonderwelle 100 bar in beiden Richtungen
Kv-Wert	siehe Tabelle
Leckrate	m ³ /h 1 DIN 3230 A DIN EN 12266 BS 6364 Fire safe
Durchflussrichtung	A \leftrightarrow B gemäß Kennzeichnung
Schaltzeit	s DN/100
Betriebs- und Umgebungstemperatur	Standard - 10 °C bis + 450 °C mit Sonderwerkstoffen - 270 °C bis + 800 °C
Endschalter	optional
Abnahmen	PED / Fire safe / BAM / TA Luft / ATEX ect.
Gewicht	kg siehe Tabelle
Zusatzeinrichtungen	auf Anfrage

Kv-Kennlinie

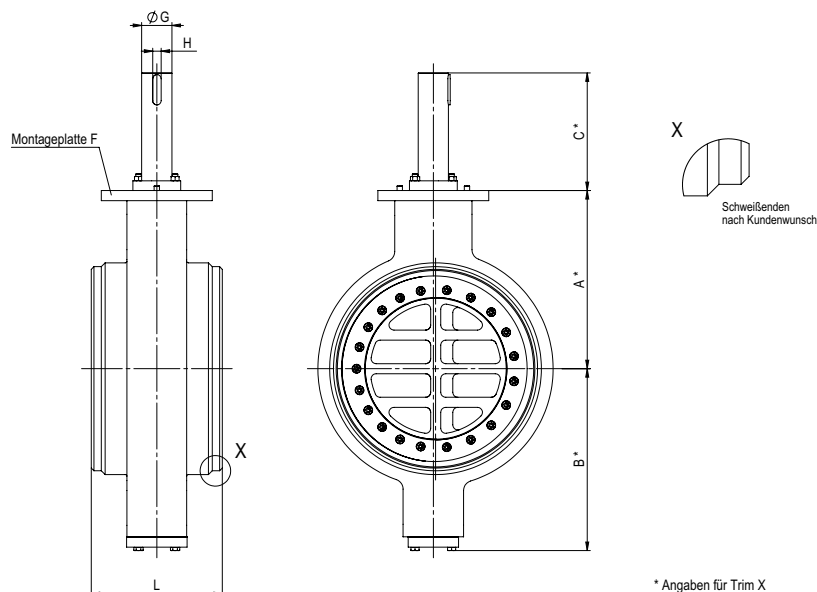


⚠ Die technische Auslegung der Ventile erfolgt Medien- und Anwendungsspezifisch, was zu Abweichungen von den auf dem Datenblatt genannten allgemeinen Angaben im Hinblick auf Ausführung, Dichtwerkstoffe und Kenngößen führen kann.

⚠ Bei ungenauen oder unvollständigen Bestellangaben bzw. Anwendungsdaten besteht die Gefahr einer für den gewünschten Einsatzzweck falschen technischen Auslegung der Ventile. Dies kann zur Folge haben, dass die physikalischen und / oder chemischen Eigenschaften der verwendeten Werkstoffe oder Dichtungen für den beabsichtigten Einsatzzweck unzureichend sind.

- Nicht unterlegte Flächen weisen Standardgeräte aus.
- Grau unterlegte Flächen beinhalten technische Varianten.

Type Quadax - Einschweißversion



* Angaben für Trim X

Nennweite	(mm)	80	100	125	150	200	250	300	350	400	450	500	600	700	750	800	900	1000	
Size	(Zoll)	3	4	5	6	8	10	12	14	16	18	20	24	28	30	32	36	40	
Höhe bis Montageplatte		A	128	162	190	203	240	279	305	325	385	405	440	530	630	630	700	830	920
Höhe bis Deckelschrauben		B	129	158	186	204	241	281	307	333	383	403	441	541	643	643	713	836	926
Wellenüberstand für Direktmontage		C	95	125	135	145	180	180	180	280	289	300	309	320	367	367	367	398	
Wellenüberstand für Adapter		C	51	68	68	68	85	85	85	173	170	170	170	210					
Montageplatte F ISO 5211	(andere auf Anfrage)	F	F07	F10	F12	F14	F16	F16	F25	F30	F30	F35	F35	F40	F40	F40	F48	F48	
Trim A	20 bar max. 290 psi max.	G	18	20	22	28	28	32	40	45	50	55	60	70	80	90	100	110	120
		H	6	6	6	8	8	10	12	14	14	16	18	20	22	25	28	28	32
Trim X (Standard)	52 bar max. 754 psi max.	G	18	20	22	32	32	40	45	55	65	70	75	90	110	120	130	150	160
		H	6	6	6	10	10	12	14	16	18	20	20	25	28	32	32	36	40
Trim B	104 bar max. 1500 psi max.	G	22	28	32	40	45	55	65	75	90	95	110	130	150	170	180	190	220
		H	6	8	10	12	14	16	18	20	25	25	28	32	36	40	45	45	50
Trim C	155 bar max. 2250 psi max.	G	22	28	32	40	50	65	75	90	105	110	125	150	170	190	200	230	250
		H	6	8	10	12	14	18	20	25	28	28	32	36	40	45	45	50	56
DIN 3202 F4		L	180	190	200	210	230	250	270	290	310	330	350	390	430	470	470	510	550
Kv-Wert (m³/h)	Trim A Trim X Trim B Trim C	Δp max. 20 bar Δp max. 52 bar Δp max. 104 bar Δp max. 155 bar	118 118 101 101	258 258 208 208	418 418 344 344	697 654 576 576	1509 1445 1254 1164	2606 2451 2123 1916	3837 3720 3180 2926	5478 5120 4459 3962	7944 7321 6282 5659	10735 9986 8738 7989	12921 12118 10245 9442	20651 19253 16458 15002	25473 23081 19826 18231	32661 30015 22286 21026	36123 33343 28632 26779	47565 43215 38954 34693	56131 51398 44444 40870
Gewicht (Standard)	(ca. kg)		14	15	21	27	59	71	112	144	212	265	322	452	562	722	810	912	1010

Die Anwendungsspezifische Auslegung hinsichtlich Temperatur, Druckverhältnisse, Schaltverhalten, Medien und deren Konsistenz kann zu einer Einschränkung des Einsatzbereiches führen, oder eine entsprechende Modifizierung von Werkstoffen und Dichtungsanordnungen erfordern.

Technische Änderungen vorbehalten • Für Druckfehler übernehmen wir keine Verantwortung • Detailzeichnungen können auf Wunsch zur Verfügung gestellt werden