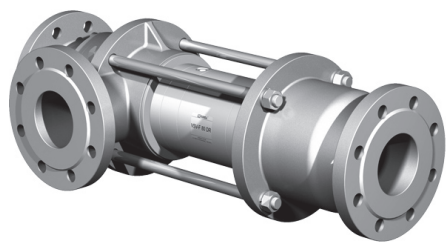


valvola coassiale

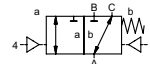
tipo VSV-F 80 DR

5-VSV-F 80 DR

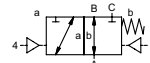
valvola con elettrovalvola pilota



valvola 3/2 vie
gamma pressione PN 0-40 bar
passaggio DN 80 mm
connessione flangiate
funzione valvola normalmente chiusa (A ► B)
 simbolo **NC**



valvola normalmente aperta (A ► B)
 simbolo **NO**



⚠ I dati del materiale corpo valvola si riferiscono esclusivamente alle connessioni in contatto con il fluido.

sistema costruttivo bilanciato in pressione con molla di posizionamento, sovrapposizione negativa

materiale del corpo

① alluminio	② acciaio, galvanizzato
③	⑤ senza metalli non ferrosi
④ acciaio, nichelato	⑥ acciaio inox

sede della valvola resina sintetica su metallo

tenute NBR PTFE, FPM, CR, EPDM

informazioni necessarie per la

definizione della valvola

- passaggio
- connessioni
- funzione NC/NO
- pressione di esercizio
- ingresso pressione in A, B o C
- portata
- fluido
- temperatura del fluido
- temperatura ambiente
- tipo de pilotaggio

informazioni necessarie per la

definizione del comando pneumatico

- tensione nominale
- tipo di protezione
- pressione di pilotaggio min/max
- bobina a basso assorbimento, press. di pilotaggio 4-7 bar
- tipo di elettrovalvola pilota

informazioni necessarie per la

definizione del comando idraulico

- pressione di pilotaggio min/max
- funzione della valvola pilota idraulica

⚠ Il design tecnico delle valvole è basato sulle caratteristiche del fluido e dell'applicazione. Questo può portare a deviazioni dalle specifiche generali mostrate nella documentazione con riferimento al design, i materiali delle tenute e le caratteristiche.

⚠ Se l'ordine o le specifiche applicative sono incomplete od imprecise può esistere un rischio di un design tecnico incorretto per l'applicazione richiesta. Come conseguenza, le proprietà fisiche e/o chimiche dei materiali o tenute impiegate, possono non essere adatte per l'applicazione in questione.

■ le caratteristiche non evidenziate sono standard.
 ■ le caratteristiche evidenziate in grigio sono a richiesta.

caratteristiche generali		opzioni
connessioni	VSV-F flangia PN 16/40	flange speciali
funzione	NC	NO
gamma pressione	bar 0-16/0-40 A ⇨ B mass40 / B ⇨ A mass16 / A ⇨ C mass40 / C ⇨ A mass40	
valore Kv	m³/h 90,0	
vuoto	grado di perdita < 10 ⁻⁶ mbar•l•s ⁻¹	
pressione-vuoto	P1 ⇨ P2 lato della pressione 40 bar mass. lato del vuoto valore di densità su richiesta	
contropressione fluido	P2 > P1 vedi gamma pressione gassosi - liquidi - altamente viscosi - gelatinosi - pastosi - contaminati	lato del vuoto valore di densità su richiesta
fluidi abrasivi		versione disponibile
regolazione velocità	apertura mediante strozzatori sulla valvola pilota chiusura vedi gamma pressione	
direzione del flusso	vedi gamma pressione	
numero di cicli	1/min 50	
tempo di risposta	ms apertura 250-3000 chiusura 250-3000	
temperatura del fluido	°C ev pilota montata direttamente 60	ev pilota montata a distanza temperatura del fluido mass. 160°C
temperatura ambiente	°C ev pilota montata direttamente 50	
connessione per lavaggio		disponibile
foro rilevamento perdite		disponibile
fine corsa magnetici		induttivi / meccanici su richiesta
comando manuale	mediante elettrovalvola pilota	
approvazioni		LR/GL/WAZ
montaggio		
peso	kg VSV-F 26,8	
dispositivi ulteriori		su richiesta

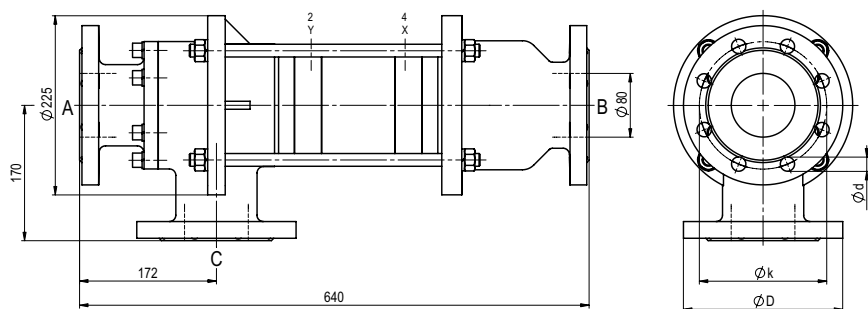
caratteristiche elettriche		opzioni
tensione nominale	Un CC 24V	tensioni speciali su richiesta
	Un CA 230V 50 Hz	tensioni speciali su richiesta
consumo	CC 4,8 W	2,5 W
	CA spunto 11,0 VA mantenimento 8,5 VA	
protezione	IP 65 (P54) secondo DIN 40 050	
inserzione continua	ED 100%	
connessione	connettore secondo DIN EN 175301-803 forma B, 4 x 90° / diametro cavo 6-8 mm	
dispositivi ulteriori	connettore trasparente, con varistore	
opzioni	connettore secondo DESINA	connettore secondo VDMA
temperature massime	M12x1 fluido 60°C ambiente 50°C	
antideflagrante	EEx m II T5 tensione nominale Un consumo	corrente continua 24 V 3,25 W corrente alternata 230 V 50 Hz 2,90 W

caratteristiche pneumatiche		opzioni
pressione di pilotaggio	bar 4-10	
consumo aria	cm³/corsa 75	
velocità	velocità della valvola principale variabile mediante strozzatori	
controllo	mediante EV pilota 5/2	
connessioni di pilotaggio	2/4 G 1/4	G 3/8

caratteristiche idrauliche		opzioni
pressione di pilotaggio	bar 10-30 / 30-60	
stesso fluido		su richiesta
controllo	preferibilmente EV pilota 4/2	
connessioni di pilotaggio	X/Y G 1/4	NPT 1/4

tipo VSV-F 80 DR

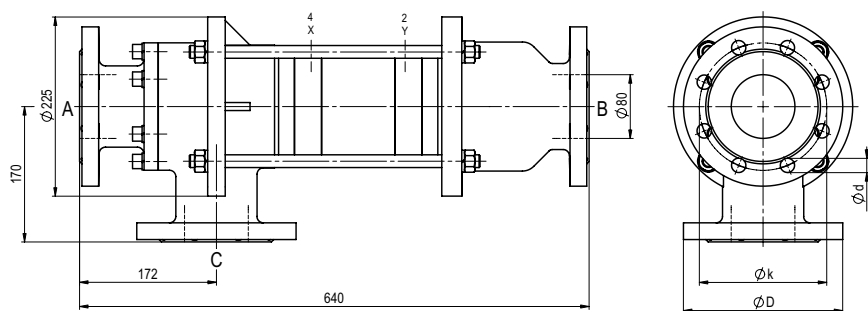
funzione: **NC**
chiusa non azionata (A ► B)



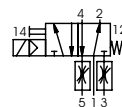
flangiate PN	DIN	$\varnothing D$	$\varnothing k$	$\varnothing d$
16	2633	200	160	18
40	2635	200	160	18

tipo VSV-F 80 DR

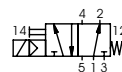
funzione: **NO**
aperta non azionata (A ► B)



pneumatiche di pilotaggio



elettrovalvola pilota 5/2
portata 700 l/min
pressione 3-10 bar G 1/8



elettrovalvola pilota 5/2 ISO 1
portata 700 l/min
pressione 3-10 bar G 1/4

L'applicazione specifica relativa alla temperatura, pressione, cadenza di funzionamento, fluido e le sue caratteristiche, possono limitare il campo di utilizzo o si rende necessario rilevanti modifiche sui materiali e sulle tenute.

Ci si riserva il diritto di apportare modifiche tecniche

• Decliniamo ogni responsabilità per errori di stampa

• Disegni specifici su richiesta