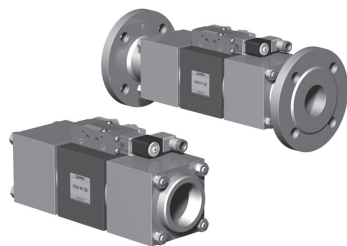


**5-VSV-M 50**  
**5-VSV-F 50**

valvola con elettrovalvola pilota



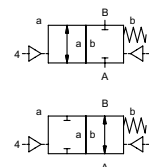
# valvola coassiale

## tipo VSV-M 50

## VSV-F 50

**valvola 2/2 vie**  
**gamma pressione** PN 0-40 bar  
**passaggio** DN 50 mm  
**connessione** filettatura/flangiate  
**funzione** valvola normalmente chiusa  
simbolo **NC**

valvola normalmente aperta  
simbolo **NO**



**⚠** I dati del materiale corpo valvola si riferiscono esclusivamente alle connessioni in contatto con il fluido.

**sistema costruttivo** bilanciato in pressione con molla di posizionamento

**materiale del corpo**

①	② acciaio, galvanizzato
③	⑤ senza metalli non ferrosi
④ acciaio, nichelato	⑥ acciaio inox

**sede della valvola** resina sintetica su metallo

**tenute** NBR PTFE, FPM, CR, EPDM

**informazioni necessarie per la**

**definizione della valvola**

- passaggio
- connessioni
- funzione NC/NO
- pressione di esercizio
- portata
- fluido
- temperatura del fluido
- temperatura ambiente
- tipo de pilotaggio

**informazioni necessarie per la**

**definizione del comando pneumatico**

- tensione nominale
- tipo di protezione
- pressione di pilotaggio min/max
- bobina a basso assorbimento, press. di pilotaggio 4-7 bar
- tipo di elettrovalvola pilota

**informazioni necessarie per la**

**definizione del comando idraulico**

- pressione di pilotaggio min/max
- funzione della valvola pilota idraulica

**⚠** Il design tecnico delle valvole è basato sulle caratteristiche del fluido e dell'applicazione. Questo può portare a deviazioni dalle specifiche generali mostrate nella documentazione con riferimento al design, i materiali delle tenute e le caratteristiche.

**⚠** Se l'ordine o le specifiche applicative sono incomplete od imprecise può esistere un rischio di un design tecnico incorretto per l'applicazione richiesta. Come conseguenza, le proprietà fisiche e/o chimiche dei materiali o tenute impiegate, possono non essere adatte per l'applicazione in questione.

■ le caratteristiche non evidenziate sono standard.  
■ le caratteristiche evidenziate in grigio sono a richiesta.

connessioni		caratteristiche generali		opzioni	
VSV-M	filettature G 2	gamma pressione	bar	0-16/0-40	filettature speciali
VSV-F	flangia PN 16/40	funzione		NC	flange speciali
		valore Kv	m³/h	43,0	NO
		vuoto			< 10 <sup>-6</sup> mbar•l•s <sup>-1</sup>
		pressione-vuoto	P <sub>1</sub> ⇄ P <sub>2</sub>		lato della pressione 40 bar mass.
		contropressione	P <sub>2</sub> > P <sub>1</sub>		lato del vuoto valore di densità su richiesta disponibile (16 bar mass.)
		fluidi abrasivi		gassosi - liquidi - altamente viscosi - gelatinosi - pastosi - contaminati	versione disponibile
		regolazione velocità	apertura		
			chiusura	mediante strozzatori sulla valvola pilota	
		direzione del flusso	A ⇄ B	come marcato	bidirezionale su richiesta
		numero di cicli	1/min	100	
		tempo di risposta	ms	apertura 150-3000 chiusura 150-3000	
		temperatura del fluido	°C	ev pilota montata direttamente 60	ev pilota montata a distanza temperatura del fluido mass. 160°C
		temperatura ambiente	°C	ev pilota montata direttamente 50	
		connessione per lavaggio			disponibile
		foro rilevamento perdite			disponibile
		fine corsa magnetici			induttivi / meccanici su richiesta
		comando manuale		mediante elettrovalvola pilota	
		approvazioni			LR/GL/WAZ
		montaggio			staffe di fissaggio
		peso	kg	VSV-M 11,9 VSV-F 18,2	
		dispositivi ulteriori			su richiesta

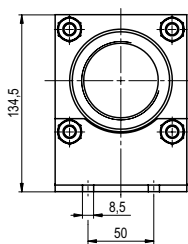
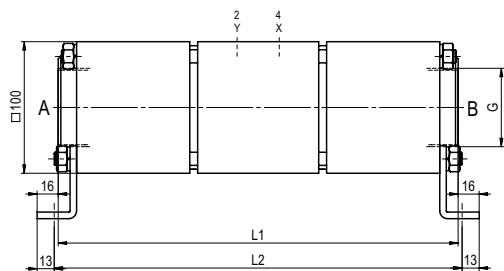
tensione nominale		caratteristiche elettriche		opzioni	
U <sub>n</sub>	CC 24V	consumo	CC	4,8 W	tensioni speciali su richiesta
U <sub>n</sub>	CA 230V 50 Hz		CA	spunto 11,0 VA mantenimento 8,5 VA	tensioni speciali su richiesta
		protezione	IP 65 (P54)	secondo DIN 40 050	
		inserzione continua	ED	100%	
		connessione		connettore secondo DIN EN 175301-803 forma B, 4 x 90° / diametro cavo 6-8 mm	
		dispositivi ulteriori		connettore trasparente, con varistore	
		opzioni		connettore secondo DESINA	connettore secondo VDMA
		temperature massime	M12x1		
			fluido	60°C	
			ambiente	50°C	
		antideflagrante	EEx m II T5	tensione nominale U <sub>n</sub>	corrente continua 24 V 3,25 W
				consumo	corrente alternata 230 V 50 Hz 2,90 W

pressione di pilotaggio		caratteristiche pneumatiche		opzioni	
	bar	4-10			
	cm³/corsa	55			
	velocità	velocità della valvola principale variabile mediante strozzatori			
	controllo	mediante EV pilota 5/2			
	interfaccia valvola pilota	co-ax / NAMUR		ISO 1	
	connessioni di pilotaggio	2/4 G 1/8		G 1/4	

pressione di pilotaggio		caratteristiche idrauliche		opzioni	
	bar	10-30 / 30-60			
	comando	preferibilmente EV pilota 4/2			
	connessioni di pilotaggio	X/Y G 1/4		NPT 1/4	

## tipo VSV-M 50

funzione: **NC**  
chiusa non azionata

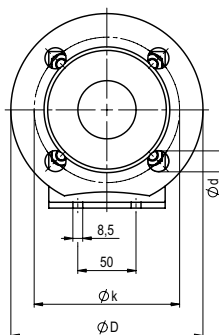
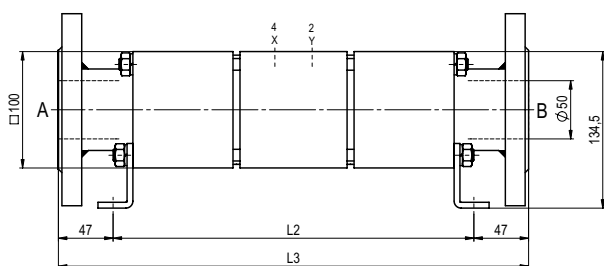


lunghezza costruttiva	L <sub>1</sub>	L <sub>2</sub>	L <sub>3</sub>
standard	304	310	404
con 1/2 finecorsa induttivi	330	336	430
lubrificatore di pressione	322	328	422
con finecorsa meccanico	344	350	444

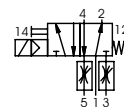
flangiate PN	DIN	øD	øk	ød
16	2633	165	125	18
40	2635	165	125	18

## tipo VSV-F 50

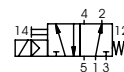
funzione: **NO**  
aperta non azionata



### pneumatiche di pilotaggio



elettrovalvola pilota 5/2  
portata 700 l/min  
pressione 3-10 bar G 1/8



elettrovalvola pilota 5/2 ISO 1  
portata 700 l/min  
pressione 3-10 bar G 1/4

L'applicazione specifica relativa alla temperatura, pressione, cadenza di funzionamento, fluido e le sue caratteristiche, possono limitare il campo di utilizzo o si rende necessario rilevanti modifiche sui materiali e sulle tenute.

Ci si riserva il diritto di apportare modifiche tecniche

• Decliniamo ogni responsabilità per errori di stampa

• Disegni specifici su richiesta