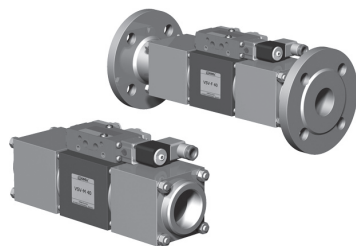


5-VSV-M 40  
5-VSV-F 40

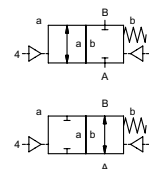
valvola con elettrovalvola pilota



# valvola coassiale

## tipo VSV-M 40 VSV-F 40

**valvola 2/2 vie**  
**gamma pressione** PN 0-40 bar  
**passaggio** DN 40 mm  
**connessione** filettatura/flangiate  
**funzione** valvola normalmente chiusa simbolo **NC**  
  
valvola normalmente aperta simbolo **NO**



**⚠** I dati del materiale corpo valvola si riferiscono esclusivamente alle connessioni in contatto con il fluido.

**sistema costruttivo** bilanciato in pressione con molla di posizionamento  
**materiale del corpo** ① ② acciaio, galvanizzato  
③ ⑤ senza metalli non ferrosi  
④ acciaio, nichelato ⑥ acciaio inox  
**sede della valvola** resina sintetica su metallo  
**tenute** NBR PTFE, FPM, CR, EPDM

**informazioni necessarie per la**

**definizione della valvola**

- passaggio
- connessioni
- funzione NC/NO
- pressione di esercizio
- portata
- fluido
- temperatura del fluido
- temperatura ambiente
- tipo de pilotaggio

**informazioni necessarie per la**

**definizione del comando pneumatico**

- tensione nominale
- tipo di protezione
- pressione di pilotaggio min/max
- bobina a basso assorbimento, press. di pilotaggio 4-7 bar
- tipo di elettrovalvola pilota

**informazioni necessarie per la**

**definizione del comando idraulico**

- pressione di pilotaggio min/max
- funzione della valvola pilota idraulica

	caratteristiche generali		opzioni
connessioni	VSV-M filettature G 1 1/2 - G 2	VSV-F flangia PN 16/40	filettature speciali flange speciali NO
funzione	NC		NO
gamma pressione	bar 0-16/0-40		
valore Kv	m³/h 31,0		
vuoto	grado di perdita	< 10 <sup>-6</sup> mbar•l•s <sup>-1</sup>	
pressione-vuoto	P <sub>1</sub> ⇄ P <sub>2</sub>	lato della pressione 40 bar mass. lato del vuoto valore di densità su richiesta disponibile (16 bar mass.)	
contropressione fluido	P <sub>2</sub> > P <sub>1</sub>	gassosi - liquidi - altamente viscosi - gelatinosi - pastosi - contaminati	
fluidi abrasivi		versione disponibile	
regolazione velocità	apertura	mediante strozzatori sulla valvola pilota	
	chiusura	come marcato	
direzione del flusso	A ⇄ B	bidirezionale su richiesta	
numero di cicli	1/min 150		
tempo di risposta	ms apertura 100-3000 chiusura 100-3000		
temperatura del fluido	°C ev pilota montata direttamente 60	ev pilota montata a distanza temperatura del fluido mass. 160°C	
temperatura ambiente	°C ev pilota montata direttamente 50		
connessione per lavaggio		disponibile	
foro rilevamento perdite		disponibile	
fine corsa magnetici		induttivi / meccanici su richiesta	
comando manuale		mediante elettrovalvola pilota	
approvazioni		LR/GL/WAZ	
montaggio		staffe di fissaggio	
peso	kg VSV-M 7,2 VSV-F 11,4		
dispositivi ulteriori		su richiesta	

**⚠** Il design tecnico delle valvole è basato sulle caratteristiche del fluido e dell'applicazione. Questo può portare a deviazioni dalle specifiche generali mostrate nella documentazione con riferimento al design, i materiali delle tenute e le caratteristiche.

**⚠** Se l'ordine o le specifiche applicative sono incomplete od imprecise può esistere un rischio di un design tecnico incorretto per l'applicazione richiesta. Come conseguenza, le proprietà fisiche e/o chimiche dei materiali o tenute impiegate, possono non essere adatte per l'applicazione in questione.

	caratteristiche elettriche		opzioni
tensione nominale	U <sub>n</sub> CC 24V	U <sub>n</sub> CA 230V 50 Hz	tensioni speciali su richiesta
consumo	CC 4,8 W	CA spunto 11,0 VA mantenimento 8,5 VA	tensioni speciali su richiesta
protezione	IP 65 (P54)	secondo DIN 40 050	2,5 W
inserzione continua	ED 100%		
connessione		connettore secondo DIN EN 175301-803 forma B, 4 x 90° / diametro cavo 6-8 mm	
dispositivi ulteriori		connettore trasparente, con varistore	
opzioni		connettore secondo VDMA	
temperature massime	M12x1 fluido 60°C		
	ambiente 50°C		
antideflagrante	EEx m II T5	tensione nominale U <sub>n</sub>	corrente continua 24 V 3,25 W
		consumo	corrente alternata 230 V 50 Hz 2,90 W

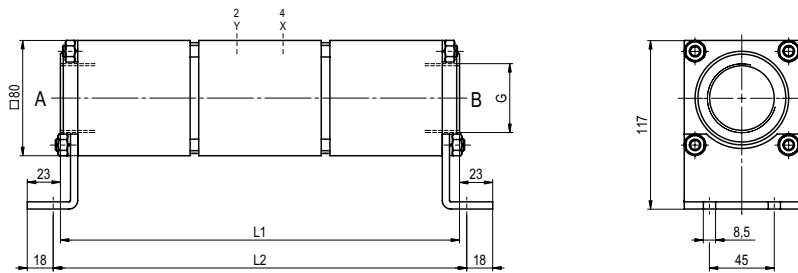
	caratteristiche pneumatiche		opzioni
pressione di pilotaggio	bar 4-10		
consumo aria	cm³/corsa 44		
velocità	velocità della valvola principale variabile mediante strozzatori		
controllo	mediante EV pilota 5/2		
interfaccia valvola pilota	co-ax / NAMUR		ISO 1
connessioni di pilotaggio	2/4 G 1/8		G 1/4

	caratteristiche idrauliche		opzioni
pressione di pilotaggio	bar 10-30 / 30-60		
comando	preferibilmente EV pilota 4/2		
connessioni di pilotaggio	X/Y G 1/4		NPT 1/4

■ le caratteristiche non evidenziate sono standard.  
■ le caratteristiche evidenziate in grigio sono a richiesta.

## tipo VSV-M 40

funzione: **NC**  
chiusa non azionata

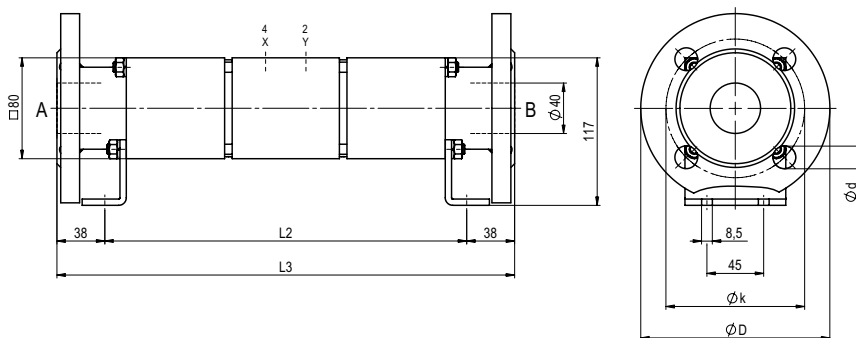


lunghezza costruttiva	L <sub>1</sub>	L <sub>2</sub>	L <sub>3</sub>
standard	277	287	363
con 1/2 finecorsa induttivi	331	341	417
lubrificatore di pressione	297	307	383
con finecorsa meccanico	304	314	390

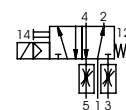
flangiate PN	DIN	øD	øk	ød
16	2633	150	110	18
40	2635	150	110	18

## tipo VSV-F 40

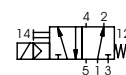
funzione: **NO**  
aperta non azionata



### pneumatiche di pilotaggio



elettrovalvola pilota 5/2  
portata 700 l/min  
pressione 3-10 bar G 1/8



elettrovalvola pilota 5/2 ISO 1  
portata 700 l/min  
pressione 3-10 bar G 1/4

L'applicazione specifica relativa alla temperatura, pressione, cadenza di funzionamento, fluido e le sue caratteristiche, possono limitare il campo di utilizzo o si rende necessario rilevanti modifiche sui materiali e sulle tenute.

Ci si riserva il diritto di apportare modifiche tecniche • Decliniamo ogni responsabilità per errori di stampa • Disegni specifici su richiesta