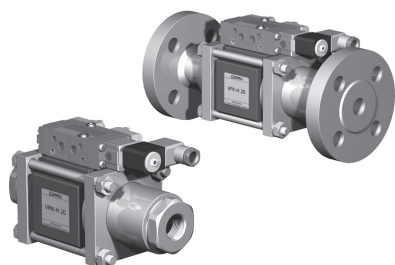


5-VMK-H 20
5-VFK-H 20

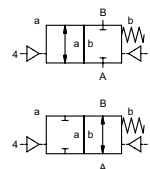
valvola con elettrovalvola pilota

valvola coassiale
tipo **VMK-H 20**
VFK-H 20



valvola 2/2 vie
gamma pressione PN 0-200 bar
passaggio DN 20 mm
connessione filettatura/flangiate
funzione valvola normalmente chiusa
simbolo **NC**

valvola normalmente aperta
simbolo **NO**



⚠ I dati del materiale corpo valvola si riferiscono esclusivamente alle connessioni in contatto con il fluido.

sistema costruttivo bilanciato in pressione con molla di posizionamento
materiale del corpo ① ② acciaio, galvanizzato
③ ⑤ senza metalli non ferrosi
④ acciaio, nichelato ⑥ acciaio inox
sede della valvola resina sintetica su metallo
tenute NBR PTFE, FPM, CR, EPDM

informazioni necessarie per la

definizione della valvola

- passaggio
- connessioni
- funzione NC/NO
- pressione di esercizio
- portata
- fluido
- temperatura del fluido
- temperatura ambiente
- tipo de pilotaggio

informazioni necessarie per la

definizione del comando pneumatico

- tensione nominale
- tipo di protezione
- pressione di pilotaggio min/max
- bobina a basso assorbimento, press. di pilotaggio 4-7 bar
- tipo di elettrovalvola pilota

informazioni necessarie per la

definizione del comando idraulico

- pressione di pilotaggio min/max
- funzione della valvola pilota idraulica

connessioni	VMK-H filettature G 3/4	filettature speciali
	VFK-H flangia PN 160/250	flange speciali
funzione	NC	NO
gamma pressione	bar 0-200	
valore Kv	m³/h 7,7	
vuoto	grado di perdita < 10 ⁻⁶ mbar•l•s ⁻¹	
pressione-vuoto	P1 ⇄ P2 lato della pressione 200 bar mass. lato del vuoto valore di densità su richiesta disponibile (16 bar mass.)	
contropressione fluido	P2 > P1 gassosi - liquidi - altamente viscosi - gelatinosi - pastosi - contaminati	versione disponibile
fluidi abrasivi		
regolazione velocità	apertura mediante strozzatori sulla valvola pilota	
direzione del flusso	A ⇄ B come marcato	bidirezionale su richiesta
numero di cicli	1/min 200	
tempo di risposta	ms apertura 50-3000 chiusura 50-3000	
temperatura del fluido	°C ev pilota montata direttamente 60	ev pilota montata a distanza temperatura del fluido mass. 160°C
temperatura ambiente	°C ev pilota montata direttamente 50	
connessione per lavaggio		disponibile
foro rilevamento perdite		disponibile
fine corsa magnetici		induttivi / meccanici su richiesta
comando manuale	mediante elettrovalvola pilota	
approvazioni		LR/GL/WAZ
montaggio		staffe di fissaggio
peso	kg VMK-H 6,7 VFK-H 8,7	
dispositivi ulteriori		su richiesta

⚠ Il design tecnico delle valvole è basato sulle caratteristiche del fluido e dell'applicazione. Questo può portare a deviazioni dalle specifiche generali mostrate nella documentazione con riferimento al design, i materiali delle tenute e le caratteristiche.

⚠ Se l'ordine o le specifiche applicative sono incomplete od imprecise può esistere un rischio di un design tecnico incorretto per l'applicazione richiesta. Come conseguenza, le proprietà fisiche e/o chimiche dei materiali o tenute impiegate, possono non essere adatte per l'applicazione in questione.

caratteristiche elettriche

opzioni

tensione nominale	U _n CC 24V	tensioni speciali su richiesta
	U _n CA 230V 50 Hz	tensioni speciali su richiesta
consumo	CC 4,8 W	2,5 W
	CA spunto 11,0 VA mantenimento 8,5 VA	
protezione	IP 65 (P54) secondo DIN 40 050	
inserzione continua	ED 100%	
connessione	connettore secondo DIN EN 175301-803 forma B, 4 x 90° / diametro cavo 6-8 mm	
dispositivi ulteriori	connettore trasparente, con varistore	
opzioni	M12x1 connettore secondo DESINA	connettore secondo VDMA
temperature massime	fluido 60°C	
	ambiente 50°C	
antideflagrante	EEx m II T5 tensione nominale U _n	corrente continua 24 V 3,25 W
	consumo	corrente alternata 230 V 50 Hz 2,90 W

caratteristiche pneumatiche

opzioni

pressione di pilotaggio	bar 4-10	
consumo aria	cm³/corsa 11	
velocità	velocità della valvola principale variabile mediante strozzatori	
controllo	mediante EV pilota 5/2	
interfaccia valvola pilota	co-ax / NAMUR	ISO 1
connessioni di pilotaggio	2/4 G 1/8	G 1/4

caratteristiche idrauliche

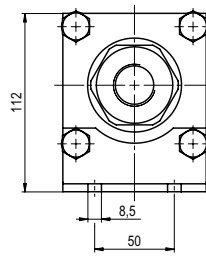
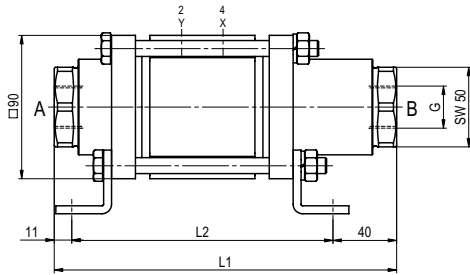
opzioni

pressione di pilotaggio	bar 10-30 / 30-60	
comando	preferibilmente EV pilota 4/2	
connessioni di pilotaggio	X/Y G 1/4	NPT 1/4

■ le caratteristiche non evidenziate sono standard.
■ le caratteristiche evidenziate in grigio sono a richiesta.

tipo VMK-H 20

funzione: **NC**
chiusa non azionata

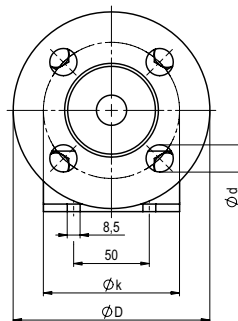
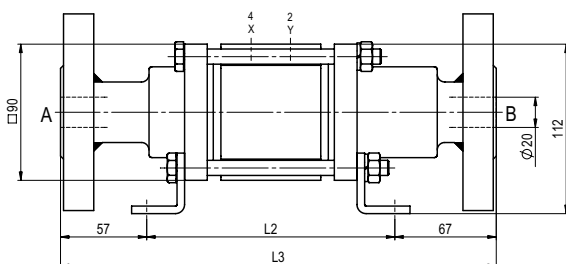


lunghezza costruttiva	L ₁	L ₂	L ₃
standard	215	164	288
con 1/2 finecorsa induttivi	245	194	318
lubrificatore di pressione	245	194	318
con finecorsa meccanico	-	-	-

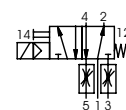
flangiate PN	DIN	øD	øk	ød
160	2638	130	90	18
250	2628	135	95	18

tipo VFK-H 20

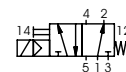
funzione: **NO**
aperta non azionata



pneumatiche di pilotaggio



elettrovalvola pilota 5/2
portata 700 l/min
pressione 3-10 bar G 1/8



elettrovalvola pilota 5/2 ISO 1
portata 700 l/min
pressione 3-10 bar G 1/4

L'applicazione specifica relativa alla temperatura, pressione, cadenza di funzionamento, fluido e le sue caratteristiche, possono limitare il campo di utilizzo o si rende necessario rilevanti modifiche sui materiali e sulle tenute.

Ci si riserva il diritto di apportare modifiche tecniche • Decliniamo ogni responsabilità per errori di stampa • Disegni specifici su richiesta