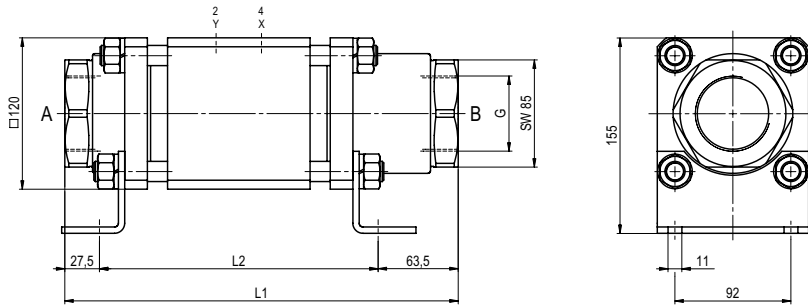




## tipo VMK 40

funzione: **NC**  
chiusa non azionata

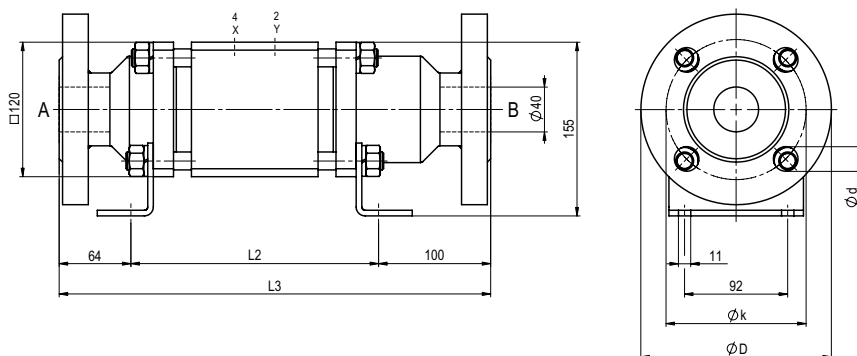


lunghezza costruttiva	L <sub>1</sub>	L <sub>2</sub>	L <sub>3</sub>
standard	312	221	385
con 1/2 finecorsa induttivi	312	221	385
lubrificatore di pressione	312	221	385
con finecorsa meccanico	-	-	-

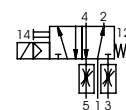
flangiate PN	DIN	øD	øk	ød
100	2637	170	125	22

## tipo VFK 40

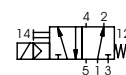
funzione: **NO**  
aperta non azionata



### pneumatiche di pilotaggio



elettrovalvola pilota 5/2  
portata 700 l/min  
pressione 3-10 bar G 1/8



elettrovalvola pilota 5/2 ISO 1  
portata 700 l/min  
pressione 3-10 bar G 1/4

L'applicazione specifica relativa alla temperatura, pressione, cadenza di funzionamento, fluido e le sue caratteristiche, possono limitare il campo di utilizzo o si rende necessario rilevanti modifiche sui materiali e sulle tenute.

Ci si riserva il diritto di apportare modifiche tecniche • Decliniamo ogni responsabilità per errori di stampa • Disegni specifici su richiesta