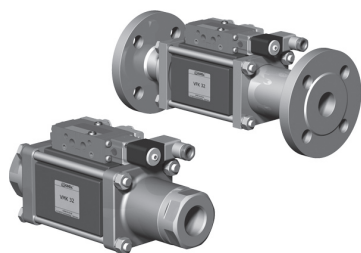


5-VMK 32
5-VFK 32

valvola con elettrovalvola pilota

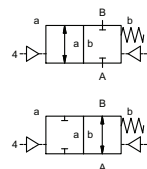


valvola coassiale

tipo **VMK 32** **VFK 32**

valvola 2/2 vie
gamma pressione PN 0-100 bar
passaggio DN 32 mm
connessione filettatura/flangiate
funzione valvola normalmente chiusa simbolo **NC**

valvola normalmente aperta simbolo **NO**



⚠ I dati del materiale corpo valvola si riferiscono esclusivamente alle connessioni in contatto con il fluido.

sistema costruttivo bilanciato in pressione con molla di posizionamento
materiale del corpo ① ottone ② acciaio, galvanizzato
③ ottone, nichelato ⑤ senza metalli non ferrosi
④ acciaio, nichelato ⑥ acciaio inox
sede della valvola resina sintetica su metallo
tenute NBR PTFE, FPM, CR, EPDM

informazioni necessarie per la

definizione della valvola

- passaggio
- connessioni
- funzione NC/NO
- pressione di esercizio
- portata
- fluido
- temperatura del fluido
- temperatura ambiente
- tipo de pilotaggio

informazioni necessarie per la

definizione del comando pneumatico

- tensione nominale
- tipo di protezione
- pressione di pilotaggio min/max
- bobina a basso assorbimento, press. di pilotaggio 4-7 bar
- tipo di elettrovalvola pilota

informazioni necessarie per la

definizione del comando idraulico

- pressione di pilotaggio min/max
- funzione della valvola pilota idraulica

⚠ Il design tecnico delle valvole è basato sulle caratteristiche del fluido e dell'applicazione. Questo può portare a deviazioni dalle specifiche generali mostrate nella documentazione con riferimento al design, i materiali delle tenute e le caratteristiche.

⚠ Se l'ordine o le specifiche applicative sono incomplete od imprecise può esistere un rischio di un design tecnico incorretto per l'applicazione richiesta. Come conseguenza, le proprietà fisiche e/o chimiche dei materiali o tenute impiegate, possono non essere adatte per l'applicazione in questione.

■ le caratteristiche non evidenziate sono standard.
■ le caratteristiche evidenziate in grigio sono a richiesta.

connessioni		caratteristiche generali		opzioni	
VMK	filettature G 1 1/4 - G 1 1/2	gamma pressione	0-16/0-40/0-64/0-100	filettature speciali	
VFK	flangia PN 16/40/100	funzione	NC	flange speciali	
		valore Kv	m³/h 20,0	NO	
		vuoto	grado di perdita	< 10 ⁻⁶ mbar•s ⁻¹	
		pressione-vuoto	P ₁ ⇄ P ₂	lato della pressione 100 bar mass.	
		contropressione	P ₂ > P ₁	lato del vuoto valore di densità su richiesta disponibile (16 bar mass.)	
		fluidi abrasivi	gassosi - liquidi - altamente viscosi - gelatinosi - pastosi - contaminati	versione disponibile	
		regolazione velocità	apertura	mediante strozzatori sulla valvola pilota	
		direzione del flusso	A ⇄ B	come marcato	bidirezionale su richiesta
		numero di cicli	1/min	150	
		tempo di risposta	ms	apertura 100-3000 chiusura 100-3000	
		temperatura del fluido	°C	ev pilota montata direttamente 60	ev pilota montata a distanza temperatura del fluido mass. 160°C
		temperatura ambiente	°C	ev pilota montata direttamente 50	
		connessione per lavaggio		disponibile	
		foro rilevamento perdite		disponibile	
		fine corsa magnetici		induttivi / meccanici su richiesta	
		comando manuale		mediante elettrovalvola pilota	
		approvazioni		LR/GL/WAZ	
		montaggio		staffe di fissaggio	
		peso	kg	VMK 7,8 VFK 11,6	
		dispositivi ulteriori		su richiesta	

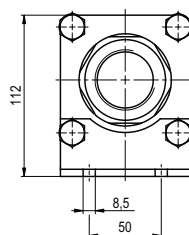
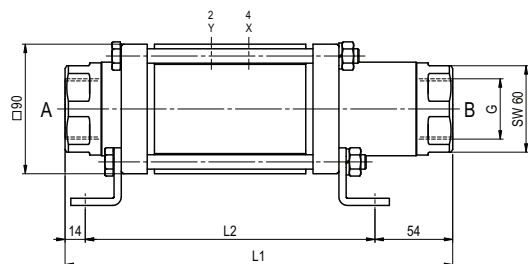
tensione nominale		caratteristiche elettriche		opzioni	
U _n	CC 24V	consumo	CC 4,8 W	tensioni speciali su richiesta	
U _n	CA 230V 50 Hz	protezione	CA spunto 11,0 VA mantenimento 8,5 VA	tensioni speciali su richiesta	
		inserzione continua	IP 65 (P54) secondo DIN 40 050	2,5 W	
		connessione	ED 100%	connettore secondo DIN EN 175301-803 forma B, 4 x 90° / diametro cavo 6-8 mm	
		dispositivi ulteriori		connettore trasparente, con varistore	
		opzioni		connettore secondo DESINA	connettore secondo VDMA
		temperature massime	M12x1		
		antideflagrante	fluido	60°C	
			ambiente	50°C	
			EEx m II T5	tensione nominale U _n	corrente continua 24 V 3,25 W
				consumo	corrente alternata 230 V 50 Hz 2,90 W

pressione di pilotaggio		caratteristiche pneumatiche		opzioni	
bar	4-10	consumo aria	cm³/corsa	23	
		velocità	velocità della valvola principale variabile mediante strozzatori		
		controllo	mediante EV pilota 5/2		
		interfaccia valvola pilota	co-ax / NAMUR	ISO 1	
		connessioni di pilotaggio	2/4	G 1/8	G 1/4

pressione di pilotaggio		caratteristiche idrauliche		opzioni	
bar	10-30 / 30-60	comando	preferibilmente EV pilota 4/2		
		connessioni di pilotaggio	X/Y	G 1/4	NPT 1/4

tipo VMK 32

funzione: **NC**
chiusa non azionata

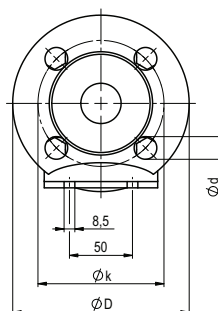
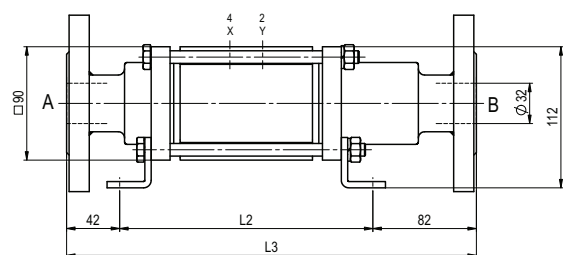


lunghezza costruttiva	L ₁	L ₂	L ₃
standard	269	201	325
con 1/2 finecorsa induttivi	276	208	332
lubrificatore di pressione	306	238	362
con finecorsa meccanico	304	236	360

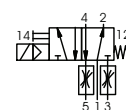
flangiate PN	DIN	øD	øk	ød
16	2633	140	100	18
40	2635	140	100	18
100	2637	155	110	22

tipo VFK 32

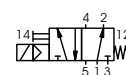
funzione: **NO**
aperta non azionata



pneumatiche di pilotaggio



elettrovalvola pilota 5/2
portata 700 l/min
pressione 3-10 bar G 1/8



elettrovalvola pilota 5/2 ISO 1
portata 700 l/min
pressione 3-10 bar G 1/4

L'applicazione specifica relativa alla temperatura, pressione, cadenza di funzionamento, fluido e le sue caratteristiche, possono limitare il campo di utilizzo o si rende necessario rilevanti modifiche sui materiali e sulle tenute.

Ci si riserva il diritto di apportare modifiche tecniche • Decliniamo ogni responsabilità per errori di stampa • Disegni specifici su richiesta