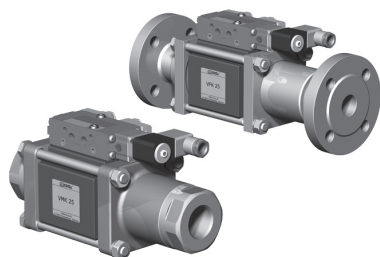


5-VMK 25
5-VFK 25

valvola con elettrovalvola pilota

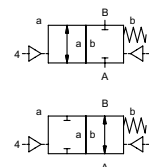


valvola coassiale

tipo VMK 25 VFK 25

valvola 2/2 vie
gamma pressione PN 0-100 bar
passaggio DN 25 mm
connessione filettatura/flangiate
funzione valvola normalmente chiusa simbolo **NC**

valvola normalmente aperta simbolo **NO**



⚠ I dati del materiale corpo valvola si riferiscono esclusivamente alle connessioni in contatto con il fluido.

sistema costruttivo bilanciato in pressione con molla di posizionamento
materiale del corpo ① ottone ② acciaio, galvanizzato
③ ottone, nichelato ⑤ senza metalli non ferrosi
④ acciaio, nichelato ⑥ acciaio inox
sede della valvola resina sintetica su metallo
tenute NBR PTFE, FPM, CR, EPDM

informazioni necessarie per la

definizione della valvola

- passaggio
- connessioni
- funzione NC/NO
- pressione di esercizio
- portata
- fluido
- temperatura del fluido
- temperatura ambiente
- tipo de pilotaggio

informazioni necessarie per la

definizione del comando pneumatico

- tensione nominale
- tipo di protezione
- pressione di pilotaggio min/max
- bobina a basso assorbimento, press. di pilotaggio 4-7 bar
- tipo di elettrovalvola pilota

informazioni necessarie per la

definizione del comando idraulico

- pressione di pilotaggio min/max
- funzione della valvola pilota idraulica

connessioni	VMK filettature G 1 - G 1 1/2	VFK flangia PN 16/40/100
funzione	NC	
gamma pressione	bar 0-16/0-40/0-64/0-100	
valore Kv	m³/h 13,3	
vuoto	grado di perdita < 10 ⁻⁶ mbar•l•s ⁻¹	
pressione-vuoto	P1 ⇄ P2 lato della pressione 100 bar mass. lato del vuoto valore di densità su richiesta disponibile (16 bar mass.)	
contropressione fluido	P2 > P1 gassosi - liquidi - altamente viscosi - gelatinosi - pastosi - contaminati	
fluidi abrasivi	versione disponibile	
regolazione velocità	apertura mediante strozzatori sulla valvola pilota	
chiusura	A ⇄ B come marcato bidirezionale su richiesta	
direzione del flusso	1/min 200	
numero di cicli	ms apertura 50-3000 chiusura 50-3000	
tempo di risposta	°C ev pilota montata direttamente 60 ev pilota montata a distanza temperatura del fluido mass. 160°C	
temperatura del fluido	°C ev pilota montata direttamente 50	
temperatura ambiente	disponibile per lavaggio	
connessione per lavaggio	disponibile	
foro rilevamento perdite	disponibile	
fine corsa magnetici	induttivi / meccanici su richiesta	
comando manuale	mediante elettrovalvola pilota	
approvazioni	LR/GL/WAZ	
montaggio	staffe di fissaggio	
peso	kg VMK 6,7 VFK 9,0	
dispositivi ulteriori	su richiesta	

⚠ Il design tecnico delle valvole è basato sulle caratteristiche del fluido e dell'applicazione. Questo può portare a deviazioni dalle specifiche generali mostrate nella documentazione con riferimento al design, i materiali delle tenute e le caratteristiche.

⚠ Se l'ordine o le specifiche applicative sono incomplete od imprecise può esistere un rischio di un design tecnico incorretto per l'applicazione richiesta. Come conseguenza, le proprietà fisiche e/o chimiche dei materiali o tenute impiegate, possono non essere adatte per l'applicazione in questione.

caratteristiche elettriche

opzioni

tensione nominale	U _n CC 24V	U _n CA 230V 50 Hz	opzioni	tensioni speciali su richiesta
consumo	CC 4,8 W	CA spunto 11,0 VA mantenimento 8,5 VA	opzioni	tensioni speciali su richiesta
protezione	IP 65 (P54)	secondo DIN 40 050	opzioni	2,5 W
inserzione continua	ED 100%	connettore secondo DIN EN 175301-803 forma B, 4 x 90° / diametro cavo 6-8 mm	opzioni	connettore secondo VDMA
connessione	connettore trasparente, con varistore			
dispositivi ulteriori	M12x1	connettore secondo DESINA	opzioni	connettore secondo VDMA
temperature massime	fluido 60°C	ambiente 50°C		
antideflagrante	EEx m II T5	tensione nominale U _n	corrente continua	24 V 3,25 W
		consumo	corrente alternata	230 V 50 Hz 2,90 W

caratteristiche pneumatiche

opzioni

pressione di pilotaggio	bar 4-10	opzioni	
consumo aria	cm³/corsa 18	opzioni	
velocità	velocità della valvola principale variabile mediante strozzatori		
controllo	mediante EV pilota 5/2		
interfaccia valvola pilota	co-ax / NAMUR	opzioni	ISO 1
connessioni di pilotaggio	2/4 G 1/8	opzioni	G 1/4

caratteristiche idrauliche

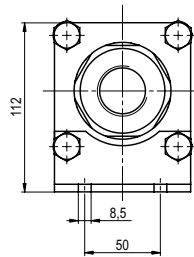
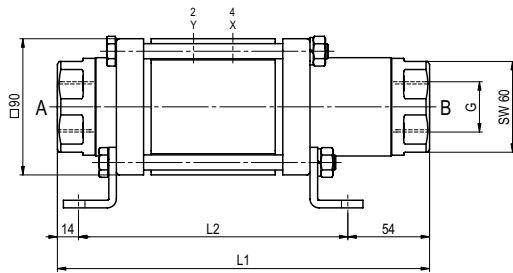
opzioni

pressione di pilotaggio	bar 10-30 / 30-60	opzioni	
comando	preferibilmente EV pilota 4/2		
connessioni di pilotaggio	X/Y G 1/4	opzioni	NPT 1/4

■ le caratteristiche non evidenziate sono standard.
■ le caratteristiche evidenziate in grigio sono a richiesta.

tipo VMK 25

funzione: **NC**
chiusa non azionata

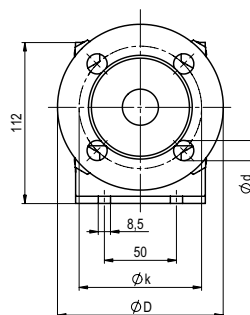
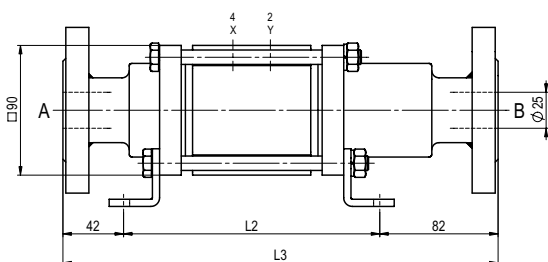


lunghezza costruttiva	L ₁	L ₂	L ₃
standard	246	178	302
con 1/2 finecorsa induttivi	260	192	316
lubrificatore di pressione	276	208	332
con finecorsa meccanico	270	202	326

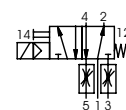
flangiate PN	DIN	øD	øk	ød
16	2633	115	85	14
40	2635	115	85	14
100	2637	140	100	18

tipo VFK 25

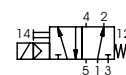
funzione: **NO**
aperta non azionata



pneumatiche di pilotaggio



elettrovalvola pilota 5/2
portata 700 l/min
pressione 3-10 bar G 1/8



elettrovalvola pilota 5/2 ISO 1
portata 700 l/min
pressione 3-10 bar G 1/4