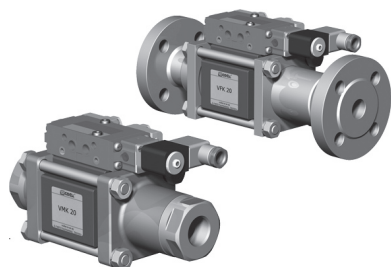


5-VMK 20
5-VFK 20

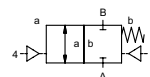
valvola con elettrovalvola pilota

valvola coassiale

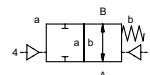
tipo **VMK 20**
VFK 20



valvola 2/2 vie
gamma pressione PN 0-100 bar
passaggio DN 20 mm
connessione filettatura/flangiate
funzione valvola normalmente chiusa
simbolo **NC**



valvola normalmente aperta
simbolo **NO**



⚠ I dati del materiale corpo valvola si riferiscono esclusivamente alle connessioni in contatto con il fluido.

sistema costruttivo bilanciato in pressione con molla di posizionamento
materiale del corpo ① ottone ② acciaio, galvanizzato
③ ottone, nichelato ⑤ senza metalli non ferrosi
④ acciaio, nichelato ⑥ acciaio inox
sede della valvola resina sintetica su metallo
tenute NBR PTFE, FPM, CR, EPDM

informazioni necessarie per la

definizione della valvola

- passaggio
- connessioni
- funzione NC/NO
- pressione di esercizio
- portata
- fluido
- temperatura del fluido
- temperatura ambiente
- tipo de pilotaggio

informazioni necessarie per la

definizione del comando pneumatico

- tensione nominale
- tipo di protezione
- pressione di pilotaggio min/max
- bobina a basso assorbimento, press. di pilotaggio 4-7 bar
- tipo di elettrovalvola pilota

informazioni necessarie per la

definizione del comando idraulico

- pressione di pilotaggio min/max
- funzione della valvola pilota idraulica

connessioni	VMK filettature G 3/4 - G 1 1/4	filettature speciali
	VFK flangia PN 16/40/100	flange speciali
funzione	NC	NO
gamma pressione	bar 0-16/0-40/0-64/0-100	> 100 bar su richiesta
valore Kv	m³/h 8,8	
grado di perdita		< 10⁻⁶ mbar•l•s⁻¹
pressione-vuoto	P1 ⇄ P2	lato della pressione 100 bar mass.
contropressione fluido	P2 > P1	lato del vuoto valore di densità su richiesta disponibile (16 bar mass.)
fluidi abrasivi	gassosi - liquidi - altamente viscosi - gelatinosi - pastosi - contaminati	versione disponibile
regolazione velocità	apertura	
	chiusura mediante strozzatori sulla valvola pilota	
direzione del flusso	A ⇄ B come marcato	bidirezionale su richiesta
numero di cicli	1/min 200	
tempo di risposta	ms apertura 50-3000 chiusura 50-3000	
temperatura del fluido	°C ev pilota montata direttamente 60	ev pilota montata a distanza temperatura del fluido mass. 160°C
temperatura ambiente	°C ev pilota montata direttamente 50	
connessione per lavaggio		disponibile
foro rilevamento perdite		disponibile
fine corsa magnetici		induttivi / meccanici su richiesta
comando manuale	mediante elettrovalvola pilota	
approvazioni		LR/GL/WAZ
montaggio		staffe di fissaggio
peso	kg VMK 4,7 VFK 6,7	
dispositivi ulteriori		su richiesta

caratteristiche elettriche

opzioni

tensione nominale	U _n CC 24V	tensioni speciali su richiesta
	U _n CA 230V 50 Hz	tensioni speciali su richiesta
consumo	CC 4,8 W	2,5 W
	CA spunto 11,0 VA mantenimento 8,5 VA	
protezione	IP 65 (P54) secondo DIN 40 050	
inserzione continua	ED 100%	
connessione	connettore secondo DIN EN 175301-803 forma B, 4 x 90° / diametro cavo 6-8 mm	
dispositivi ulteriori	connettore trasparente, con varistore	
opzioni	M12x1 connettore secondo DESINA	connettore secondo VDMA
temperature massime	fluido 60°C	
	ambiente 50°C	
antideflagrante	EEx m II T5 tensione nominale U _n	corrente continua 24 V 3,25 W
	consumo	corrente alternata 230 V 50 Hz 2,90 W

caratteristiche pneumatiche

opzioni

pressione di pilotaggio	bar 4-10	
consumo aria	cm³/corsa 11	
velocità	velocità della valvola principale variabile mediante strozzatori	
controllo	mediante EV pilota 5/2	
interfaccia valvola pilota	co-ax / NAMUR	ISO 1
connessioni di pilotaggio	2/4 G 1/8	G 1/4

caratteristiche idrauliche

opzioni

pressione di pilotaggio	bar 10-30 / 30-60	
comando	preferibilmente EV pilota 4/2	
connessioni di pilotaggio	X/Y G 1/4	NPT 1/4

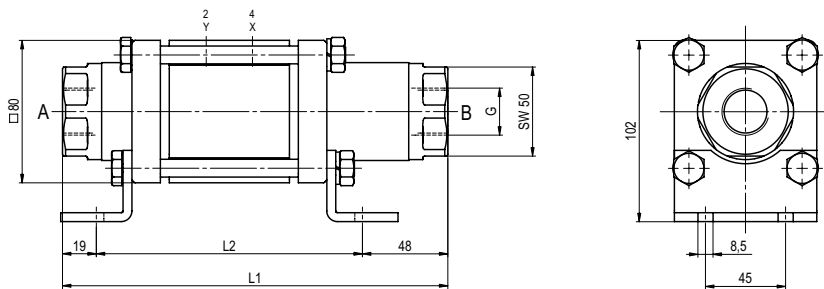
⚠ Il design tecnico delle valvole è basato sulle caratteristiche del fluido e dell'applicazione. Questo può portare a deviazioni dalle specifiche generali mostrate nella documentazione con riferimento al design, i materiali delle tenute e le caratteristiche.

⚠ Se l'ordine o le specifiche applicative sono incomplete od imprecise può esistere un rischio di un design tecnico incorretto per l'applicazione richiesta. Come conseguenza, le proprietà fisiche e/o chimiche dei materiali o tenute impiegate, possono non essere adatte per l'applicazione in questione.

■ le caratteristiche non evidenziate sono standard.
■ le caratteristiche evidenziate in grigio sono a richiesta.

tipo VMK 20

funzione: **NC**
chiusa non azionata

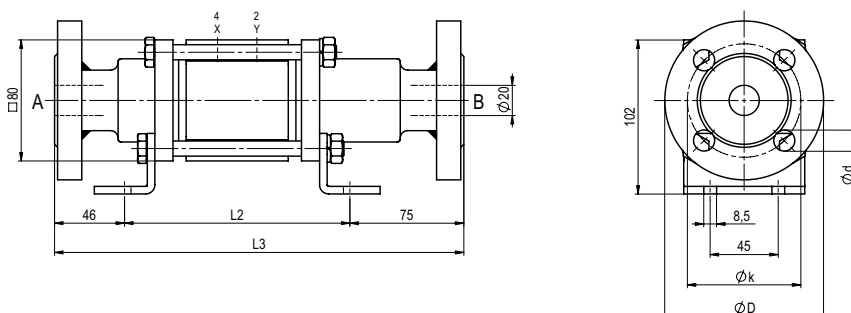


lunghezza costruttiva	L ₁	L ₂	L ₃
standard	216	149	270
con 1/2 finecorsa induttivi	235	168	289
lubrificatore di pressione	254	187	308
con finecorsa meccanico	237	170	291

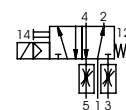
flangiate PN	DIN	øD	øk	ød
16	2633	105	75	14
40	2635	105	75	14
100	2637	130	90	18

tipo VFK 20

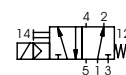
funzione: **NO**
aperta non azionata



pneumatiche di pilotaggio



elettrovalvola pilota 5/2
portata 700 l/min
pressione 3-10 bar G 1/8



elettrovalvola pilota 5/2 ISO 1
portata 700 l/min
pressione 3-10 bar G 1/4

L'applicazione specifica relativa alla temperatura, pressione, cadenza di funzionamento, fluido e le sue caratteristiche, possono limitare il campo di utilizzo o si rende necessario rilevanti modifiche sui materiali e sulle tenute.

Ci si riserva il diritto di apportare modifiche tecniche • Decliniamo ogni responsabilità per errori di stampa • Disegni specifici su richiesta