

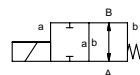
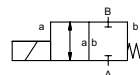
valvola laterale

tipo RSV 32



valvola 2/2 vie comando diretto
gamma pressione PN 0-10 bar
passaggio DN 32 mm
connessione filettatura
funzione valvola normalmente chiusa
 simbolo **NC**

valvola normalmente aperta
 simbolo **NO**



⚠ I dati del materiale corpo valvola si riferiscono esclusivamente alle connessioni in contatto con il fluido.

sistema costruttivo bilanciato in pressione con molla di posizionamento
materiale del corpo ① ottone
 ③ ottone, nichelato

sede della valvola resina sintetica su metallo
tenute NBR **FPM**

informazioni necessarie

- passaggio
- connessioni
- funzione NC/NO
- pressione di esercizio
- portata
- fluido
- temperatura del fluido
- temperatura ambiente
- tensione nominale

caratteristiche generali

opzioni

connessioni	RSV	filettature G 1 1/4 - G 1 1/2	
funzione		NC	NO
gamma pressione	bar	0-10	
valore Kv	m³/h	8,2	
vuoto		vuoto basso	
pressione-vuoto	P1 ⇄ P2		su richiesta
contropressione	P2 > P1		
fluido		gassosi - liquidi	
fluidi abrasivi			
regolazione velocità	apertura		
	chiusura		
direzione del flusso	A ⇄ B	come marcato	
numero di cicli	1/min	110	
tempo di risposta	ms	apertura 140 chiusura 250	
temperatura del fluido	°C	CC: -10 a +80 CA: -10 a +80	
temperatura ambiente	°C	CC: -10 a +80 CA: -10 a +80	
fine corsa magnetici			
comando manuale			
approvazioni			
montaggio			fori/staffe di fissaggio
peso	kg	4,5	
dispositivi ulteriori			su richiesta

caratteristiche elettriche

opzioni

tensione nominale	U _n	24 V	CC	tensioni speciali su richiesta
	U _n	230 V	40-60 Hz CA	tensioni speciali su richiesta
pilotaggio	CC	cc bobina corrente continua		
	CA	ca bobina corrente continua con raddrizzatore integrato		
grado isolamento	H	180°C		
protezione	IP65			
inserzione continua	ED	100%		
connessione		connettore secondo DIN EN 175301 -803 forma A, 4 posizioni x 90° / diametro cavo 6-8 mm		custodia metallica M16x1,5
opzioni				
dispositivi ulteriori				connettore trasparente, con varistore
consumo	bobina N	24 V	CC 1,70 A	
		230 V	40-60 Hz CA 0,16 A	
antideflagrante				
fine corsa magnetici				

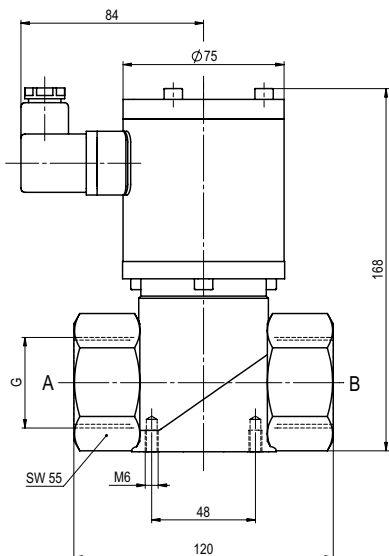
⚠ Il design tecnico delle valvole è basato sulle caratteristiche del fluido e dell'applicazione. Questo può portare a deviazioni dalle specifiche generali mostrate nella documentazione con riferimento al design, i materiali delle tenute e le caratteristiche.

⚠ Se l'ordine o le specifiche applicative sono incomplete od imprecise può esistere un rischio di un design tecnico incorretto per l'applicazione richiesta. Come conseguenza, le proprietà fisiche e/o chimiche dei materiali o tenute impiegate, possono non essere adatte per l'applicazione in questione.

■ le caratteristiche non evidenziate sono standard.
 ■ le caratteristiche evidenziate in grigio sono a richiesta.

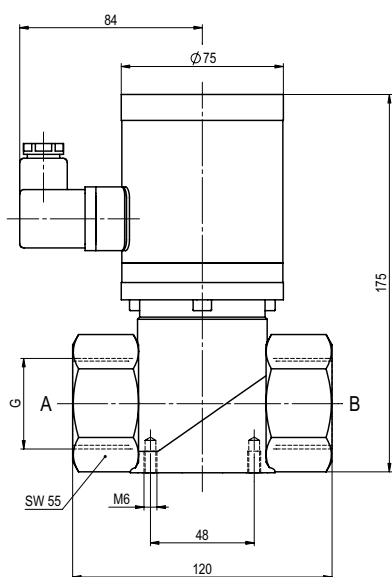
tipo **RSV 32**

funzione: **NC**
chiusa non azionata



tipo **RSV 32**

funzione: **NO**
aperta non azionata



L'applicazione specifica relativa alla temperatura, pressione, cadenza di funzionamento, fluido e le sue caratteristiche, possono limitare il campo di utilizzo o si rende necessario rilevanti modifiche sui materiali e sulle tenute.

Ci si riserva il diritto di apportare modifiche tecniche • Decliniamo ogni responsabilità per errori di stampa • Disegni specifici su richiesta