

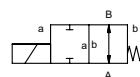
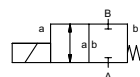
valvola laterale

tipo RSV 25



valvola 2/2 vie comando diretto
gamma pressione PN 0-10 bar
passaggio DN 25 mm
connessione filettatura
funzione valvola normalmente chiusa
 simbolo **NC**

valvola normalmente aperta
 simbolo **NO**



⚠ I dati del materiale corpo valvola si riferiscono esclusivamente alle connessioni in contatto con il fluido.

sistema costruttivo bilanciato in pressione con molla di posizionamento
materiale del corpo ① ottone
 ③ ottone, nichelato

sede della valvola resina sintetica su metallo
tenute NBR **FPM**

informazioni necessarie

- passaggio
- connessioni
- funzione NC/NO
- pressione di esercizio
- portata
- fluido
- temperatura del fluido
- temperatura ambiente
- tensione nominale

	caratteristiche generali	opzioni
connessioni	RSV filettature G 1 1/4	
funzione	NC	NO
gamma pressione	bar 0-10	
valore Kv	m³/h 7,5	
vuoto	vuoto basso	
pressione-vuoto	P1 ⇌ P2	su richiesta
contropressione	P2 > P1	
fluido	gassosi - liquidi	
fluidi abrasivi		
regolazione velocità	apertura	
	chiusura	
direzione del flusso	A ⇌ B	come marcato
numero di cicli	1/min 130	
tempo di risposta	ms apertura 130 chiusura 200	
temperatura del fluido	°C CC: -10 a +80	
	CA: -10 a +80	
temperatura ambiente	°C CC: -10 a +80	
	CA: -10 a +80	
fine corsa magnetici		
comando manuale		
approvazioni		
montaggio		fori/staffe di fissaggio
peso	kg 4,2	
dispositivi ulteriori		su richiesta

	caratteristiche elettriche	opzioni
tensione nominale	U _n 24 V CC	tensioni speciali su richiesta
	U _n 230 V 40-60 Hz CA	tensioni speciali su richiesta
pilotaggio	CC cc bobina corrente continua	
	CA ca bobina corrente continua con raddrizzatore integrato	
grado isolamento	H 180°C	
protezione	IP65	
inserzione continua	ED 100%	
connessione	connettore secondo DIN EN 175301 -803 forma A, 4 posizioni x 90° / diametro cavo 6-8 mm	custodia metallica M16x1,5
opzioni		
dispositivi ulteriori	connettore trasparente, con varistore	
consumo	bobina N 24 V CC 1,70 A	
	230 V 40-60 Hz CA 0,16 A	
antideflagrante		
fine corsa magnetici		

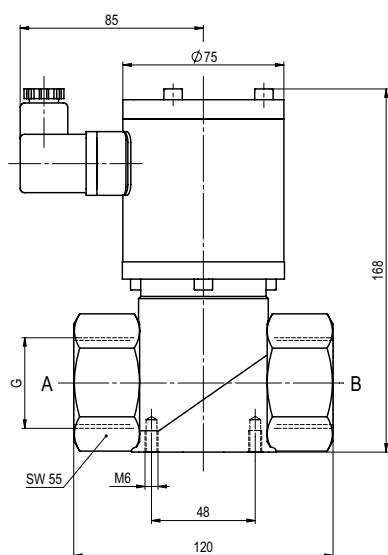
⚠ Il design tecnico delle valvole è basato sulle caratteristiche del fluido e dell'applicazione. Questo può portare a deviazioni dalle specifiche generali mostrate nella documentazione con riferimento al design, i materiali delle tenute e le caratteristiche.

⚠ Se l'ordine o le specifiche applicative sono incomplete od imprecise può esistere un rischio di un design tecnico incorretto per l'applicazione richiesta. Come conseguenza, le proprietà fisiche e/o chimiche dei materiali o tenute impiegate, possono non essere adatte per l'applicazione in questione.

■ le caratteristiche non evidenziate sono standard.
 ■ le caratteristiche evidenziate in grigio sono a richiesta.

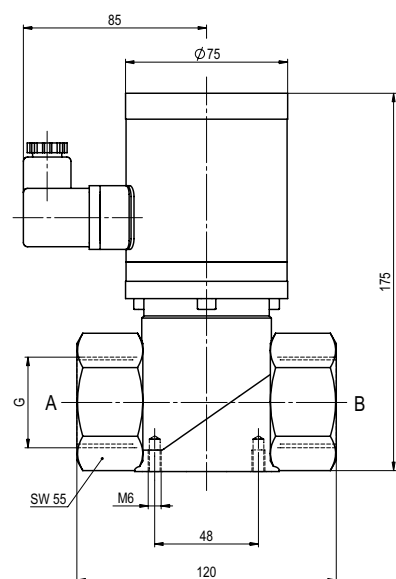
tipo **RSV 25**

funzione: **NC**
chiusa non azionata



tipo **RSV 25**

funzione: **NO**
aperta non azionata



L'applicazione specifica relativa alla temperatura, pressione, cadenza di funzionamento, fluido e le sue caratteristiche, possono limitare il campo di utilizzo o si rende necessario rilevanti modifiche sui materiali e sulle tenute.

Ci si riserva il diritto di apportare modifiche tecniche • Decliniamo ogni responsabilità per errori di stampa • Disegni specifici su richiesta