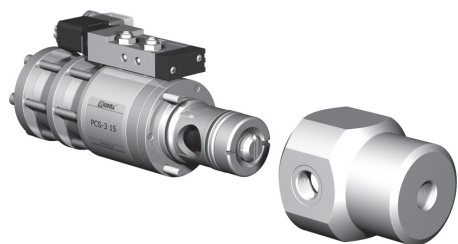


valvola laterale

tipo PCS-3 15

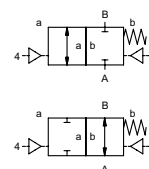
5-PCS-3 15

valvola con elettrovalvola pilota



valvola 2/2 vie
gamma pressione PN 0-200 bar
passaggio DN 15 mm
connessione filettatura/cartuccia
funzione valvola normalmente chiusa
 simbolo **NC**

valvola normalmente aperta
 simbolo **NO**



⚠ I dati del materiale corpo valvola si riferiscono esclusivamente alle connessioni in contatto con il fluido.

sistema costruttivo bilanciato in pressione con molla di posizionamento
materiale del corpo ① alluminio ③
 ① ottone ④
 ②
sede della valvola resina sintetica su metallo ⑥ acciaio inox
tenute HNBR metallo su metallo
 FPM, EPDM

informazioni necessarie per la

definizione della valvola

- passaggio
- connessioni
- funzione NC/NO
- pressione di esercizio/Δp
- portata
- fluido
- temperatura del fluido
- temperatura ambiente
- tipo de pilotaggio

informazioni necessarie per la

definizione del comando pneumatico

- tensione nominale
- tipo di protezione
- pressione di pilotaggio min/max
- bobina a basso assorbimento, press. di pilotaggio 4-7 bar
- tipo di elettrovalvola pilota

informazioni necessarie per la

definizione del comando idraulico

- pressione di pilotaggio min/max
- funzione della valvola pilota idraulica

⚠ Il design tecnico delle valvole è basato sulle caratteristiche del fluido e dell'applicazione. Questo può portare a deviazioni dalle specifiche generali mostrate nella documentazione con riferimento al design, i materiali delle tenute e le caratteristiche.

⚠ Se l'ordine o le specifiche applicative sono incomplete od imprecise può esistere un rischio di un design tecnico incorretto per l'applicazione richiesta. Come conseguenza, le proprietà fisiche e/o chimiche dei materiali o tenute impiegate, possono non essere adatte per l'applicazione in questione.

■ le caratteristiche non evidenziate sono standard.
 ■ le caratteristiche evidenziate in grigio sono a richiesta.

	caratteristiche generali		opzioni
connessioni	PCS-3	senza corpo valvola	con corpo valvola filettata G 1/2 - G 3/4
funzione	NC		NO
gamma pressione	bar	0-200 (vedi diagramma di pressione)	NO (vedi diagramma di pressione)
valore Kv	m³/h	6,0	
vuoto		grado di perdita	
pressione-vuoto	P1 ⇌ P2		
contropressione fluido	P2 > P1		disponibile su richiesta
fluidi abrasivi		gassosi - liquidi - altamente viscosi - gelatinosi - pastosi - contaminati	versione disponibile
regolazione velocità	apertura	mediante strozzatori sulla valvola pilota	
direzione del flusso	A ⇌ B	come marcato	bidirezionale su richiesta
numero di cicli	1/min	300	
tempo di risposta	ms	apertura 100-3000 chiusura 100-3000	
temperatura del fluido	°C	ev pilota montata direttamente 60	ev pilota montata a distanza temperatura
temperatura ambiente	°C	ev pilota montata direttamente 50	del fluido mass. 150°C
connessione per lavaggio			disponibile
foro rilevamento perdite			induttivi
fine corsa magnetici		mediante elettrovalvola pilota	
comando manuale			WAZ
approvazioni			fori nel corpo valvola 2 x M8
montaggio			PCS-3 3,5
peso	kg	PCS-3 2,4	corpo valvola
dispositivi ulteriori			

	caratteristiche elettriche		opzioni
tensione nominale	Un	CC 24V	tensioni speciali su richiesta
	Un	CA 230V 50 Hz	tensioni speciali su richiesta
consumo	CC	4,8 W	2,5 W
	CA	spunto 11,0 VA mantenimento 8,5 VA	
protezione	IP 65 (P54)	secondo DIN 40 050	
inserzione continua	ED	100%	
connessione		connettore secondo DIN EN 175301-803 forma B, 4 x 90° / diametro cavo 6-8 mm	
dispositivi ulteriori		connettore trasparente, con varistore	
opzioni		connettore secondo DESINA	connettore secondo VDMA
temperature massime	M12x1		
fluido		60°C	
ambiente		50°C	
antideflagrante	EEx m II T5	tensione nominale Un	corrente continua 24 V 3,25 W
		consumo	corrente alternata 230 V 50 Hz 2,90 W

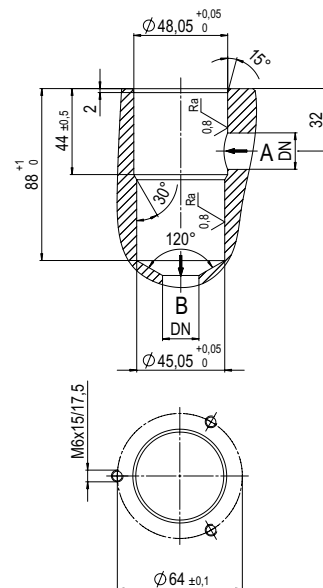
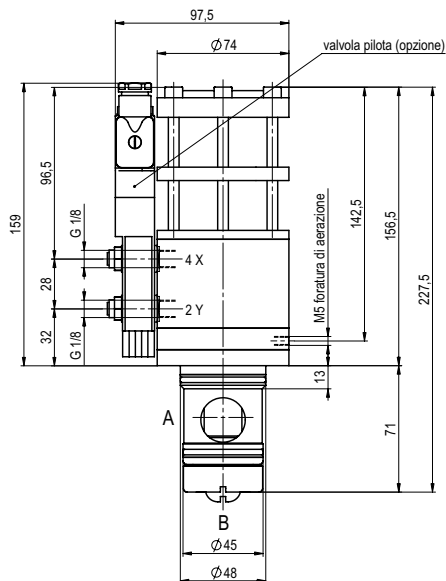
	caratteristiche pneumatiche		opzioni
pressione di pilotaggio	bar	4-10	
consumo aria	cm³/corsa	PCS-3 58	
velocità		velocità della valvola principale variabile mediante strozzatori	
controllo		mediante elettrovalvola pilota 5/2	
connessioni di pilotaggio	2/4	G 1/8	

	caratteristiche idrauliche		opzioni
pressione di pilotaggio	bar	10-30	>30 bar su richiesta
stesso fluido			
comando		preferibilmente EV pilota 4/2	
connessioni di pilotaggio	X/Y	G 1/4 attraverso adattore	NPT 1/4 attraverso adattore

tipo PCS-3 15

funzione: **NC**
chiusa non azionata

Configurazione della foratura per cartuccia



tipo PCS-3 15

funzione: **NO**
aperta non azionata

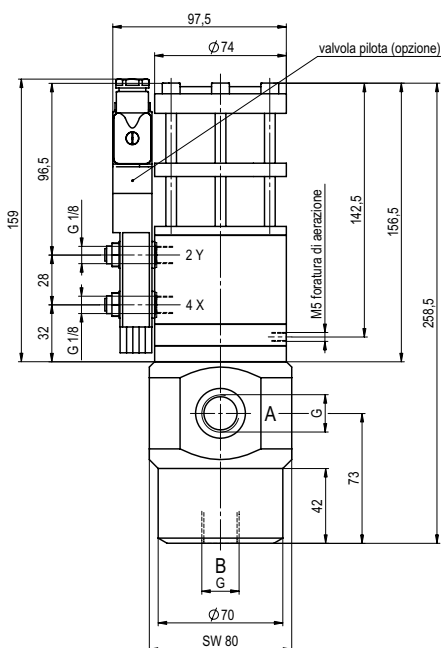
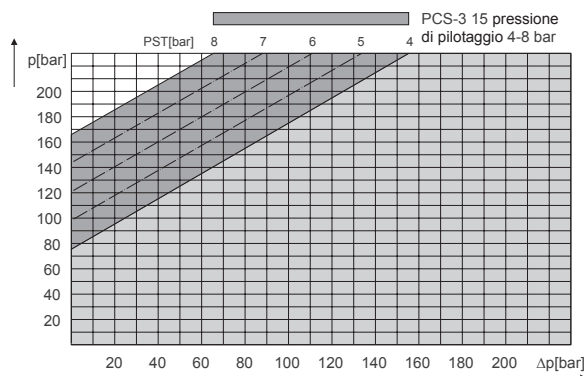
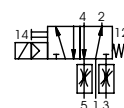


diagramma pressione



pneumatiche di pilotaggio



elettrovalvola pilota 5/2
portata 350 l/min
pressione 4-10 bar G 1/8

L'applicazione specifica relativa alla temperatura, pressione, cadenza di funzionamento, fluido e le sue caratteristiche, possono limitare il campo di utilizzo o si rende necessario rilevanti modifiche sui materiali e sulle tenute. Ci si riserva il diritto di apportare modifiche tecniche • Decliniamo ogni responsabilità per errori di stampa • Disegni specifici su richiesta