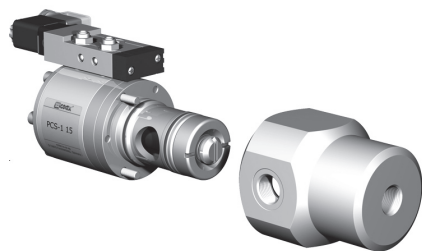


5-PCS-1 15
5-PCS-2 15

valvola con elettrovalvola pilota

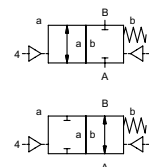
valvola laterale

tipo PCS-1 15 PCS-2 15



valvola 2/2 vie
gamma pressione PN 0-200 bar
passaggio DN 15 mm
connessione filettatura/cartuccia
funzione valvola normalmente chiusa simbolo **NC**

valvola normalmente aperta simbolo **NO**



⚠ I dati del materiale corpo valvola si riferiscono esclusivamente alle connessioni in contatto con il fluido.

sistema costruttivo bilanciato in pressione con molla di posizionamento
materiale del corpo ① alluminio ③
① ottone ④
② ⑥ acciaio inox metallo su metallo
sede della valvola resina sintetica su metallo
tenute HNBR FPM, EPDM

informazioni necessarie per la

definizione della valvola

- passaggio
- connessioni
- funzione NC/NO
- pressione di esercizio/Δp
- portata
- fluido
- temperatura del fluido
- temperatura ambiente
- tipo de pilotaggio

informazioni necessarie per la
definizione del comando pneumatico

- tensione nominale
- tipo di protezione
- pressione di pilotaggio min/max
- bobina a basso assorbimento, press. di pilotaggio 4-7 bar
- tipo di elettrovalvola pilota

informazioni necessarie per la
definizione del comando idraulico

- pressione di pilotaggio min/max
- funzione della valvola pilota idraulica

connessioni	PCS-1 senza corpo valvola	con corpo valvola filettata G 1/2 - G 3/4
	PCS-2 senza corpo valvola	con corpo valvola filettata G 1/2 - G 3/4
funzione	NC	NO
gamma pressione	bar 0-200 (vedi diagramma di pressione)	NO (vedi diagramma di pressione)
valore Kv	m³/h 6,0	
vuoto	grado di perdita	
pressione-vuoto	P1 ⇌ P2	
contropressione fluido	P2 > P1	disponibile su richiesta
	gassosi - liquidi - altamente viscosi - gelatinosi - pastosi - contaminati	
fluidi abrasivi		versione disponibile
regolazione velocità	apertura	
	chiusura mediante strozzatori sulla valvola pilota	
direzione del flusso	A ⇌ B	come marcato
numero di cicli	1/min 300	bidirezionale su richiesta
tempo di risposta	ms	apertura 100-3000 chiusura 100-3000
temperatura del fluido	°C	ev pilota montata direttamente 60
temperatura ambiente	°C	ev pilota montata a distanza temperatura del fluido mass. 150°C
connessione per lavaggio		
foro rilevamento perdite		disponibile
fine corsa magnetici		induttivi
comando manuale		mediante elettrovalvola pilota
approvazioni		WAZ
montaggio		fori nel corpo valvola 2 x M8
peso	kg PCS-1 1,8 PCS-2 2,1	PCS-1 2,9 PCS-2 3,2
dispositivi ulteriori		corpo valvola

⚠ Il design tecnico delle valvole è basato sulle caratteristiche del fluido e dell'applicazione. Questo può portare a deviazioni dalle specifiche generali mostrate nella documentazione con riferimento al design, i materiali delle tenute e le caratteristiche.

⚠ Se l'ordine o le specifiche applicative sono incomplete od imprecise può esistere un rischio di un design tecnico incorretto per l'applicazione richiesta. Come conseguenza, le proprietà fisiche e/o chimiche dei materiali o tenute impiegate, possono non essere adatte per l'applicazione in questione.

tensione nominale	U _n CC 24V	tensioni speciali su richiesta
	U _n CA 230V 50 Hz	tensioni speciali su richiesta
consumo	CC 4,8 W	2,5 W
	CA spunto 11,0 VA mantenimento 8,5 VA	
protezione	IP 65 (P54)	secondo DIN 40 050
inserzione continua	ED 100%	
connessione		connettore secondo DIN EN 175301-803 forma B, 4 x 90° / diametro cavo 6-8 mm
dispositivi ulteriori		connettore trasparente, con varistore
opzioni		connettore secondo VDMA
temperature massime	M12x1 fluido 60°C	
	ambiente 50°C	
antideflagrante	EEx m II T5	tensione nominale U _n corrente continua 24 V 3,25 W
	consumo	corrente alternata 230 V 50 Hz 2,90 W

pressione di pilotaggio	bar 4-10	
consumo aria	cm³/corsa PCS-1 14 PCS-2 36	
velocità	velocità della valvola principale variabile mediante strozzatori	
controllo	mediante elettrovalvola pilota 5/2	
connessioni di pilotaggio	2/4	G 1/8

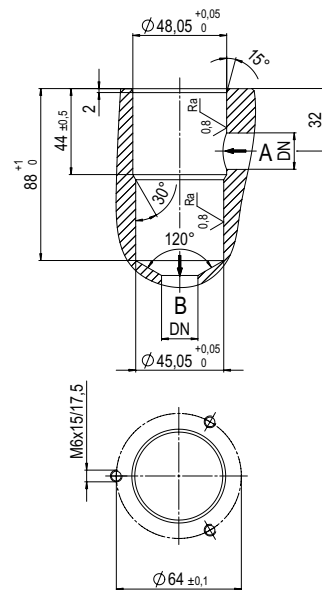
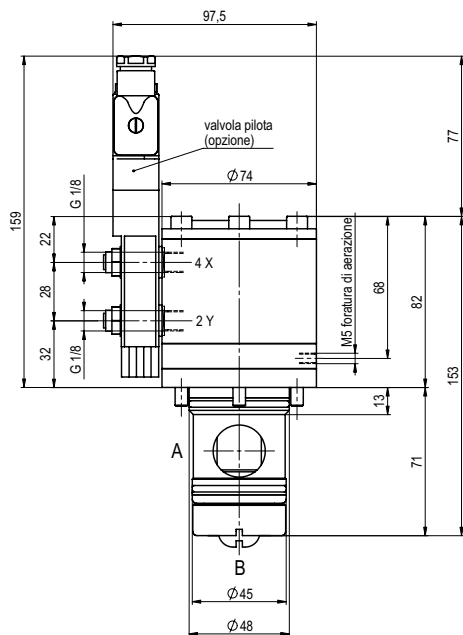
pressione di pilotaggio stesso fluido	bar 10-30	>30 bar su richiesta
comando	preferibilmente EV pilota 4/2	
connessioni di pilotaggio	X/Y G 1/4 attraverso adattore	NPT 1/4 attraverso adattore

■ le caratteristiche non evidenziate sono standard.
■ le caratteristiche evidenziate in grigio sono a richiesta.

tipo PCS-1 15

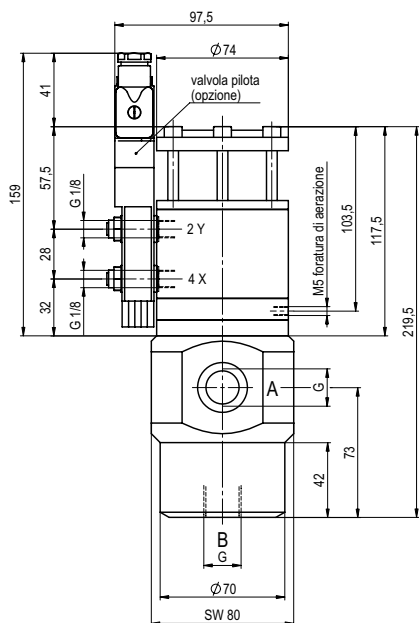
funzione: **NC**
chiusa non azionata

Configurazione della foratura per cartuccia

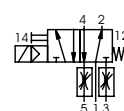


tipo PCS-2 15

funzione: **NO**
aperta non azionata

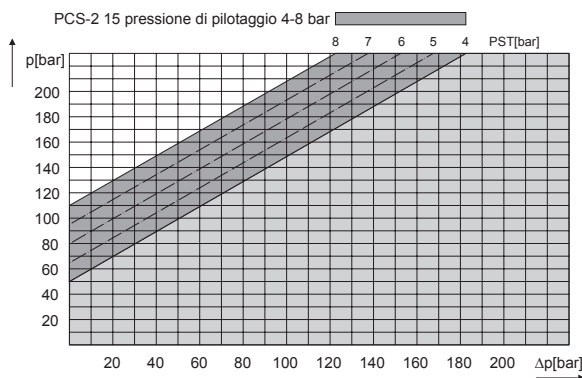
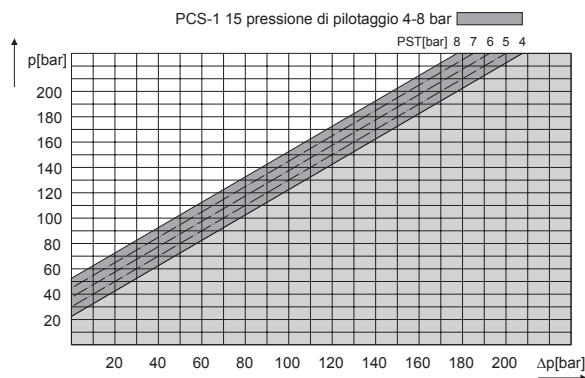


pneumatiche di pilotaggio



elettrovalvola pilota 5/2
portata 350 l/min
pressione 3-10 bar G 1/8

diagramma pressione



L'applicazione specifica relativa alla temperatura, pressione, cadenza di funzionamento, fluido e le sue caratteristiche, possono limitare il campo di utilizzo o si rende necessario rilevanti modifiche sui materiali e sulle tenute. Ci si riserva il diritto di apportare modifiche tecniche • Decliniamo ogni responsabilità per errori di stampa • Disegni specifici su richiesta