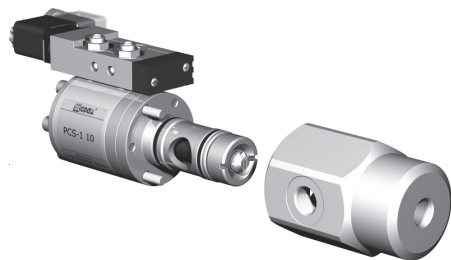


5-PCS-1 10
5-PCS-2 10

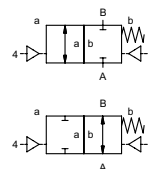
valvola con elettrovalvola pilota

valvola laterale

tipo PCS-1 10 PCS-2 10



valvola 2/2 vie
gamma pressione PN 0-200 bar
passaggio DN 10 mm
connessione filettatura/cartuccia
funzione valvola normalmente chiusa simbolo **NC**
valvola normalmente aperta simbolo **NO**



⚠ I dati del materiale corpo valvola si riferiscono esclusivamente alle connessioni in contatto con il fluido.

sistema costruttivo bilanciato in pressione con molla di posizionamento
materiale del corpo ① alluminio ③
① ④
② ⑥ acciaio inox metallo su metallo
sede della valvola resina sintetica su metallo
tenute HNBR FPM, EPDM

informazioni necessarie per la

definizione della valvola

- passaggio
- connessioni
- funzione NC/NO
- pressione di esercizio/Δp
- portata
- fluido
- temperatura del fluido
- temperatura ambiente
- tipo de pilotaggio

informazioni necessarie per la
definizione del comando pneumatico

- tensione nominale
- tipo di protezione
- pressione di pilotaggio min/max
- bobina a basso assorbimento, press. di pilotaggio 4-7 bar
- tipo di elettrovalvola pilota

informazioni necessarie per la
definizione del comando idraulico

- pressione di pilotaggio min/max
- funzione della valvola pilota idraulica

connessioni	PCS-1 senza corpo valvola	con corpo valvola filettata G 3/8
	PCS-2 senza corpo valvola	con corpo valvola filettata G 3/8
funzione	NC	NO
gamma pressione	bar	0-200 (vedi diagramma di pressione) NO (vedi diagramma di pressione)
valore Kv	m³/h	3,0
vuoto	grado di perdita	
pressione-vuoto	P1 ⇌ P2	
contropressione fluido	P2 > P1	disponibile su richiesta
	gassosi - liquidi - altamente viscosi - gelatinosi - pastosi - contaminati	
fluidi abrasivi		versione disponibile
regolazione velocità	apertura	
	chiusura mediante strozzatori sulla valvola pilota	
direzione del flusso	A ⇌ B	come marcato bidirezionale su richiesta
numero di cicli	1/min	700
tempo di risposta	ms	apertura 30-3000 chiusura 30-3000
temperatura del fluido	°C	ev pilota montata direttamente 60 ev pilota montata a distanza temperatura del fluido mass. 150°C
temperatura ambiente	°C	ev pilota montata direttamente 50
connessione per lavaggio		disponibile
foro rilevamento perdite		induttivi
fine corsa magnetici		
comando manuale		mediante elettrovalvola pilota
approvazioni		WAZ
montaggio		fori nel corpo valvola 2 x M6
peso	kg	PCS-1 1,1 PCS-2 1,2 PCS-1 1,7 PCS-2 1,8
dispositivi ulteriori		corpo valvola

⚠ Il design tecnico delle valvole è basato sulle caratteristiche del fluido e dell'applicazione. Questo può portare a deviazioni dalle specifiche generali mostrate nella documentazione con riferimento al design, i materiali delle tenute e le caratteristiche.

⚠ Se l'ordine o le specifiche applicative sono incomplete od imprecise può esistere un rischio di un design tecnico incorretto per l'applicazione richiesta. Come conseguenza, le proprietà fisiche e/o chimiche dei materiali o tenute impiegate, possono non essere adatte per l'applicazione in questione.

caratteristiche elettriche

opzioni

tensione nominale	Un	CC 24V	tensioni speciali su richiesta
	Un	CA 230V 50 Hz	tensioni speciali su richiesta
consumo	CC	4,8 W	2,5 W
	CA	spunto 11,0 VA mantenimento 8,5 VA	
protezione	IP 65 (P54)	secondo DIN 40 050	
inserzione continua	ED	100%	
connessione		connettore secondo DIN EN 175301-803 forma B, 4 x 90° / diametro cavo 6-8 mm	
dispositivi ulteriori		connettore trasparente, con varistore	
opzioni		connettore secondo DESINA	connettore secondo VDMA
temperature massime	M12x1 fluido	60°C	
	ambiente	50°C	
antideflagrante	EEx m II T5	tensione nominale Un consumo	corrente continua 24 V 3,25 W corrente alternata 230 V 50 Hz 2,90 W

caratteristiche pneumatiche

opzioni

pressione di pilotaggio	bar	4-10
consumo aria	cm³/corsa	PCS-1 7 PCS-2 17
velocità		velocità della valvola principale variabile mediante strozzatori
controllo		mediante elettrovalvola pilota 5/2
connessioni di pilotaggio	2/4	G 1/8

caratteristiche idrauliche

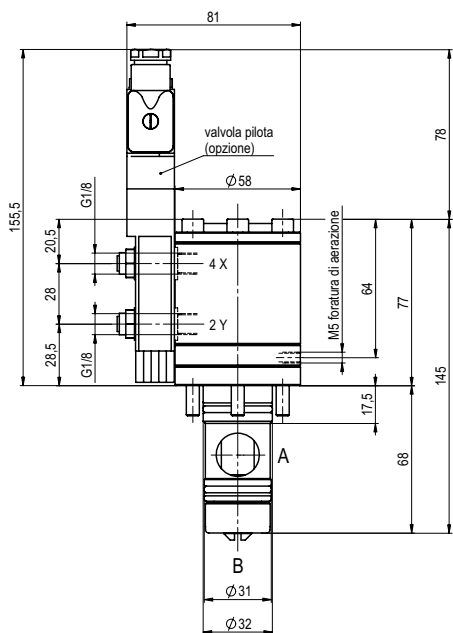
opzioni

pressione di pilotaggio stesso fluido	bar	10-30	>30 bar su richiesta
comando		preferibilmente EV pilota 4/2	
connessioni di pilotaggio	X/Y	G 1/4 attraverso adattore	NPT 1/4 attraverso adattore

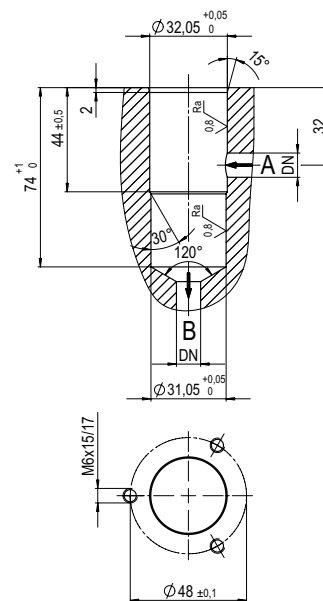
■ le caratteristiche non evidenziate sono standard.
■ le caratteristiche evidenziate in grigio sono a richiesta.

tipo PCS-1 10

funzione: **NC**
chiusa non azionata

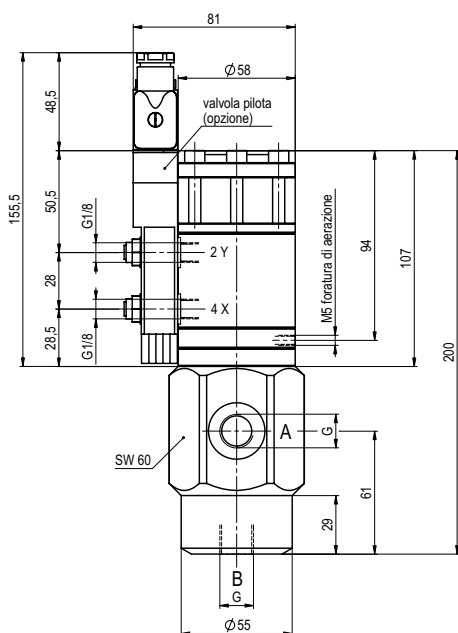


Configurazione della foratura per cartuccia

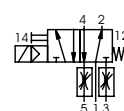


tipo PCS-2 10

funzione: **NO**
aperta non azionata

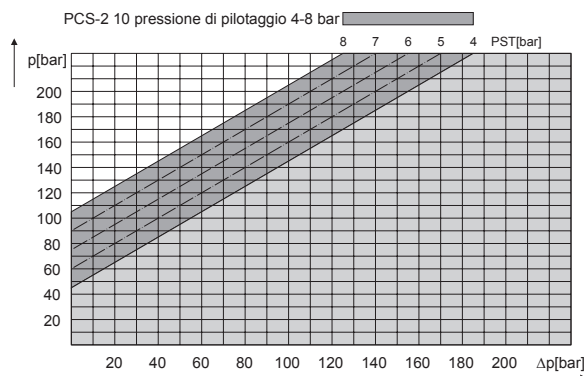
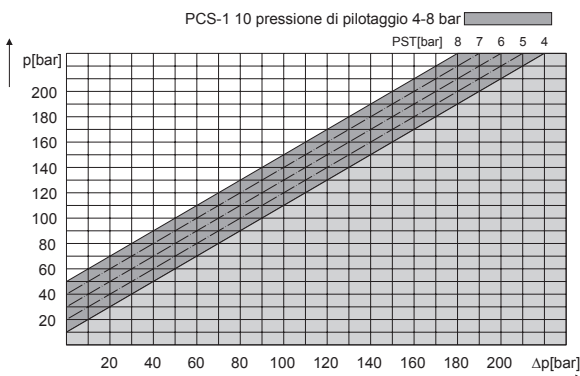


pneumatiche di pilotaggio



elettrovalvola pilota 5/2
portata 350 l/min
pressione 3-10 bar G 1/8

diagramma pressione



L'applicazione specifica relativa alla temperatura, pressione, cadenza di funzionamento, fluido e le sue caratteristiche, possono limitare il campo di utilizzo o si rende necessario rilevanti modifiche sui materiali e sulle tenute. Ci si riserva il diritto di apportare modifiche tecniche • Decliniamo ogni responsabilità per errori di stampa • Disegni specifici su richiesta