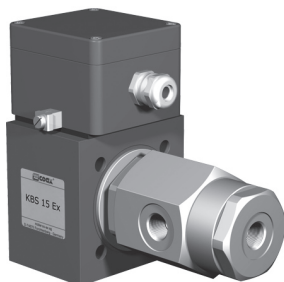


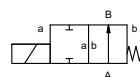
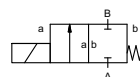
valvola laterale

tipo **KBS 15 Ex**



valvola 2/2 vie
gamma pressione PN 0-150 bar
passaggio DN 1,5-3 mm
connessione filettatura
funzione valvola normalmente chiusa
 simbolo **NC**

valvola normalmente aperta
 simbolo **NO**



⚠ I dati del materiale corpo valvola si riferiscono esclusivamente alle connessioni in contatto con il fluido.

sistema costruttivo bilanciato in pressione con molla di posizionamento
materiale del corpo ① ottone ②
 ③ ottone, nichelato ⑤
 ④ ⑥ acciaio inox
sede della valvola resina sintetica su metallo
tenute NBR FPM

informazioni necessarie

- passaggio
- connessioni
- funzione NC/NO
- pressione di esercizio
- portata
- fluido
- temperatura del fluido
- temperatura ambiente
- tensione nominale

	caratteristiche generali		opzioni	
connessioni	KBS	filettature G 3/8	filettature speciali	
funzione	NC		NO	
gamma pressione	bar	40 100 150	100	300 500
	DN	3 2 1,5	3	2 1,5
valore Kv	l/min	5,2 1,3 1,1	5,2	1,3 1,1
vuoto	grado di perdita	< 10 ⁻⁶ mbar·l·s ⁻¹		
pressione-vuoto	P ₁ ⇌ P ₂	su richiesta		
contropressione	P ₂ > P ₁	su richiesta		
fluido	gassosi - liquidi			
fluidi abrasivi				
regolazione velocità	apertura			
	chiusura			
direzione del flusso	A ⇌ B	come marcato	bidirezionale su richiesta	
numero di cicli	1/min	120	300	
tempo di risposta	ms	apertura 250 chiusura 160	apertura 120	chiusura 80
temperatura del fluido	°C	CC: -20 a +40 CA: -20 a +40		
temperatura ambiente	°C	CC: -20 a +40 CA: -20 a +40		
fine corsa magnetici				
comando manuale				
approvazioni	WAZ			
montaggio	fori filettati			
peso	kg	4,2		
dispositivi ulteriori	su richiesta			

	caratteristiche elettriche		opzioni					
tensione nominale	U _n	24 V CC	tensioni speciali					
	U _n	230 V 40-60 Hz CA	tensioni speciali					
pilotaggio	CC	cc bobina corrente continua	rettificatore di corrente incapsulato con sabbia					
	CA	ca bobina corrente continua con rettificatore separato fuori dalla zona Ex						
grado isolamento	H	180°C						
protezione	IP65							
inserzione continua	ED	100%						
connessione	M16x1,5	custodia metallica						
opzioni								
dispositivi ulteriori								
consumo	U _n	V-CC	24	200	48	98	110	220
	I _n	A	1,20	0,15	0,68	0,30	0,28	0,14

⚠ Il design tecnico delle valvole è basato sulle caratteristiche del fluido e dell'applicazione. Questo può portare a deviazioni dalle specifiche generali mostrate nella documentazione con riferimento al design, i materiali delle tenute e le caratteristiche.

⚠ Se l'ordine o le specifiche applicative sono incomplete od imprecise può esistere un rischio di un design tecnico incorretto per l'applicazione richiesta. Come conseguenza, le proprietà fisiche e/o chimiche dei materiali o tenute impiegate, possono non essere adatte per l'applicazione in questione.

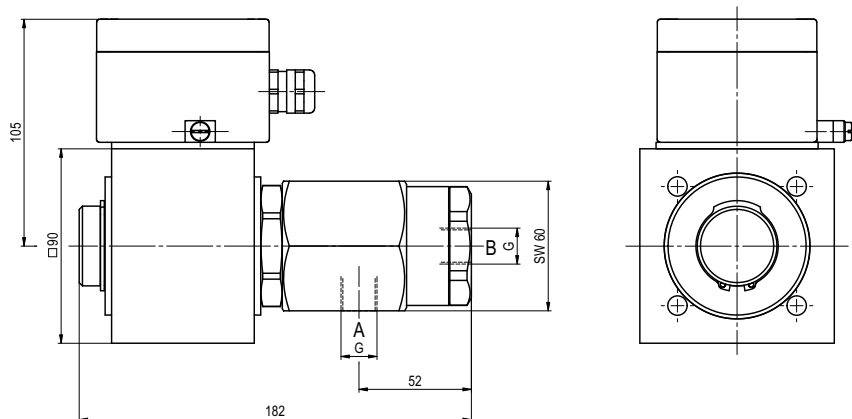
antideflagrante II 2 G Eex me II T4 e II 2 D IP65 T 130°C
 PTB 02 ATEX 2120 X

fine corsa magnetici

■ le caratteristiche non evidenziate sono standard.
 ■ le caratteristiche evidenziate in grigio sono a richiesta.

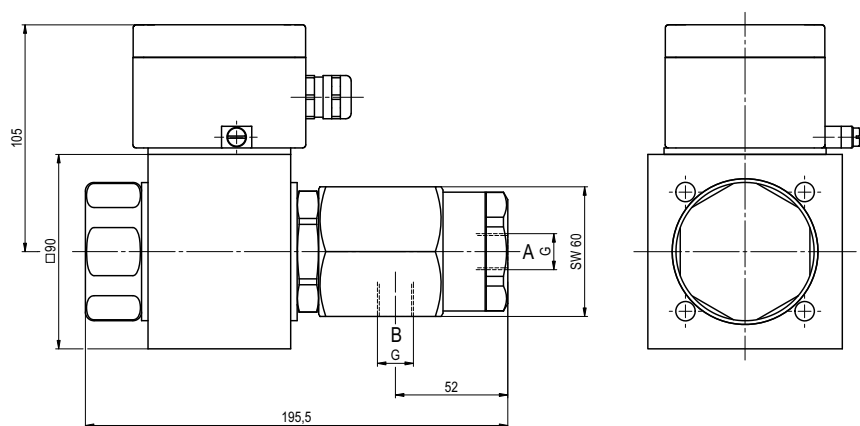
tipo **KBS 15 Ex**

funzione: **NC**
chiusa non azionata



tipo **KBS 15 Ex**

funzione: **NO**
aperta non azionata



L'applicazione specifica relativa alla temperatura, pressione, cadenza di funzionamento, fluido e le sue caratteristiche, possono limitare il campo di utilizzo o si rende necessario rilevanti modifiche sui materiali e sulle tenute.

Ci si riserva il diritto di apportare modifiche tecniche • Decliniamo ogni responsabilità per errori di stampa • Disegni specifici su richiesta