

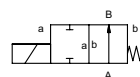
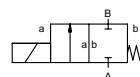
# valvola laterale

## tipo **KBS 15**



**valvola 2/2 vie**  
**gamma pressione** PN 0-500 bar  
**passaggio** DN 1,5-3 mm  
**connessione** filettatura  
**funzione** valvola normalmente chiusa  
 simbolo **NC**

valvola normalmente aperta  
 simbolo **NO**



**!** I dati del materiale corpo valvola si riferiscono esclusivamente alle connessioni in contatto con il fluido.

**sistema costruttivo** bilanciato in pressione con molla di posizionamento

**materiale del corpo** ① ottone ②  
 ③ ottone, nichelato ⑤  
 ④ ⑥ acciaio inox

**sede della valvola** resina sintetica su metallo

**tenute** NBR FPM

**informazioni necessarie**

- passaggio
- connessioni
- funzione NC/NO
- pressione di esercizio
- portata
- fluido
- temperatura del fluido
- temperatura ambiente
- tensione nominale

	caratteristiche generali		opzioni		
connessioni	KBS	filettature G 3/8	filettature speciali		
funzione	NC		NO		
gamma pressione	bar	250   400   500	100	300	500
	DN	3   2   1,5	3	2	1,5
valore Kv	l/min	5,2   1,3   1,1	5,2	1,3	1,1
vuoto	grado di perdita	< 10 <sup>-6</sup> mbar•l•s <sup>-1</sup>			
pressione-vuoto	P <sub>1</sub> ⇌ P <sub>2</sub>	su richiesta			
contropressione	P <sub>2</sub> > P <sub>1</sub>	su richiesta			
fluido	gassosi - liquidi				
fluidi abrasivi					
regolazione velocità	apertura				
	chiusura				
direzione del flusso	A ⇌ B	come marcato	bidirezionale su richiesta		
numero di cicli	1/min	270			
tempo di risposta	ms	apertura 60   chiusura 160			
temperatura del fluido	°C	CC: -40 a +100 CA: -40 a +100			
temperatura ambiente	°C	CC: -40 a +80 CA: -40 a +80			
fine corsa magnetici					
comando manuale					
approvazioni	WAZ				
montaggio	fori filettati				
peso	kg	4,2			
dispositivi ulteriori	su richiesta				

	caratteristiche elettriche		opzioni		
tensione nominale	U <sub>n</sub>	24 V CC	tensioni speciali su richiesta		
	U <sub>n</sub>	230 V 40-60 Hz CA	tensioni speciali su richiesta		
pilotaggio	CC	cc bobina corrente continua			
	CA	ca bobina corrente continua con raddrizzatore integrato			
grado isolamento	H	180°C			
protezione	IP65				
inserzione continua	ED	100%			
connessione	connettore secondo DIN EN 175301 -803 forma A, 4 posizioni x 90° / diametro cavo 6-8 mm		custodia metallica M16x1,5		
opzioni	M12x1	connettore secondo DESINA	connettore secondo VDMA		
dispositivi ulteriori					
consumo	24 V	CC 2,30 A			
	230 V	40-60 Hz CA 0,24 A			
antideflagrante					
fine corsa magnetici					

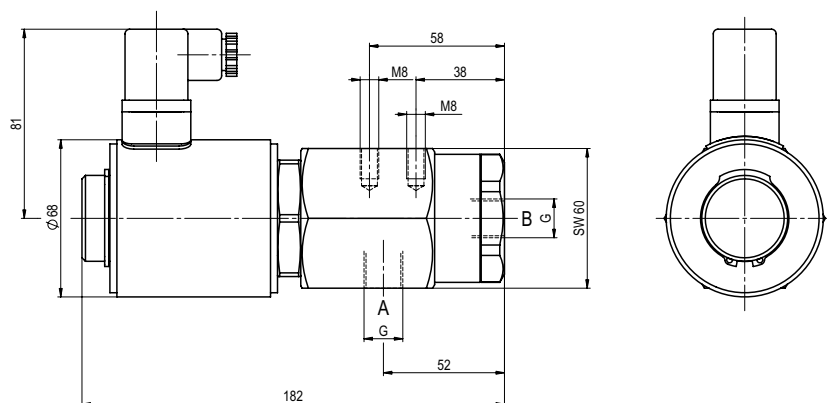
**!** Il design tecnico delle valvole è basato sulle caratteristiche del fluido e dell'applicazione. Questo può portare a deviazioni dalle specifiche generali mostrate nella documentazione con riferimento al design, i materiali delle tenute e le caratteristiche.

**!** Se l'ordine o le specifiche applicative sono incomplete od imprecise può esistere un rischio di un design tecnico incorretto per l'applicazione richiesta. Come conseguenza, le proprietà fisiche e/o chimiche dei materiali o tenute impiegate, possono non essere adatte per l'applicazione in questione.

■ le caratteristiche non evidenziate sono standard.  
 ■ le caratteristiche evidenziate in grigio sono a richiesta.

## tipo **KBS 15**

funzione: **NC**  
chiusa non azionata



## tipo **KBS 15**

funzione: **NO**  
aperta non azionata

