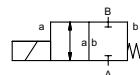


valvola coassiale

tipo **KB 15 Ex**



valvola 2/2 vie comando diretto
gamma pressione PN 0-100 bar
passaggio DN 2-8 mm
connessione filettatura
funzione valvola normalmente chiusa
 simbolo **NC**



! I dati del materiale corpo valvola si riferiscono esclusivamente alle connessioni in contatto con il fluido.

sistema costruttivo bilanciato in pressione con molla di posizionamento
materiale del corpo ⑧ acciaio inox/acciaio, nichelato ②
 ③ ⑤
 ④ ⑥ acciaio inox, acciaio galvanizzato
sede della valvola resina sintetica su metallo
tenute NBR, PTFE FPM

informazioni necessarie

- passaggio
- connessioni
- funzione NC
- pressione di esercizio
- portata
- fluido
- temperatura del fluido
- temperatura ambiente
- tensione nominale

	caratteristiche generali		opzioni	
connessioni	KB	filettature G 3/8	filettature speciali	
funzione	NC			
gamma pressione	bar	10 10 16 30 50 100		
	DN	8 6 5 4 3 2		
valore Kv	l/min	24,0 17,4 13,5 11,0 4,1 1,7		
vuoto	grado di perdita		< 10 ⁻⁶ mbar•l•s ⁻¹	
pressione-vuoto	P ₁ ⇌ P ₂		su richiesta	
contropressione	P ₂ > P ₁		su richiesta	
fluido	gassosi - liquidi			
fluidi abrasivi				
regolazione velocità	apertura			
	chiusura			
direzione del flusso	A ⇌ B	come marcato	bidirezionale su richiesta	
numero di cicli	1/min	210		
tempo di risposta	ms	apertura 100 chiusura 175		
temperatura del fluido	°C	CC: -20 a +40 CA: -20 a +40		
temperatura ambiente	°C	CC: -20 a +40 CA: -20 a +40		
fine corsa magnetici				
comando manuale				
approvazioni	WAZ			
montaggio				
peso	kg	2,8		
dispositivi ulteriori				

! Il design tecnico delle valvole è basato sulle caratteristiche del fluido e dell'applicazione. Questo può portare a deviazioni dalle specifiche generali mostrate nella documentazione con riferimento al design, i materiali delle tenute e le caratteristiche.

! Se l'ordine o le specifiche applicative sono incomplete od imprecise può esistere un rischio di un design tecnico incorretto per l'applicazione richiesta. Come conseguenza, le proprietà fisiche e/o chimiche dei materiali o tenute impiegate, possono non essere adatte per l'applicazione in questione.

	caratteristiche elettriche		opzioni					
tensione nominale	U _n	24 V CC	tensioni speciali					
	U _n	230 V 40-60 Hz CA	tensioni speciali					
pilotaggio	CC	cc bobina corrente continua						
	CA	ca bobina corrente continua con rettificatore separato fuori dalla zona Ex	rettificatore di corrente incapsulato con sabbia					
grado isolamento	H	180°C						
protezione	IP65							
inserzione continua	ED	100%						
connessione	M16x1,5	custodia metallica						
opzioni								
dispositivi ulteriori								
consumo	U _n	V-CC	24	200	48	98	110	220
	I _n	A	1,20	0,15	0,60	0,30	0,28	0,14
antideflagrante	II 2 G Eex me II T4 e II 2 D IP65 T 130°C PTB 02 ATEX 2120 X							
fine corsa magnetici								

■ le caratteristiche non evidenziate sono standard.
 ■ le caratteristiche evidenziate in grigio sono a richiesta.

tipo **KB 15 Ex**

funzione: **NC**
chiusa non azionata

