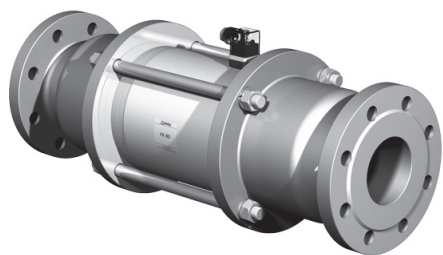


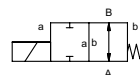
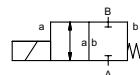
valvola coassiale

tipo FK 80



valvola 2/2 vie
gamma pressione PN 0-16 bar
passaggio DN 80 mm
connessione flangiate
funzione valvola normalmente chiusa
 simbolo **NC**

valvola normalmente aperta
 simbolo **NO**



⚠ I dati del materiale corpo valvola si riferiscono esclusivamente alle connessioni in contatto con il fluido.

sistema costruttivo bilanciato in pressione con molla di posizionamento

materiale del corpo

① alluminio	② acciaio, galvanizzato
③	⑤ senza metalli non ferrosi
④ acciaio, nichelato	⑥ acciaio inox

sede della valvola resina sintetica su metallo

tenute NBR PTFE, FPM, EPDM

informazioni necessarie

- passaggio
- connessioni
- funzione NC/NO
- pressione di esercizio
- portata
- fluido
- temperatura del fluido
- temperatura ambiente
- tensione nominale

	caratteristiche generali		opzioni
connessioni	FK	flangia PN 16	flange speciali
funzione		NC	NO
gamma pressione	bar	0-16	> 16 bar su richiesta
valore Kv	m³/h	70,0	
vuoto	grado di perdita		< 10 ⁻⁴ mbar•l•s ⁻¹
pressione-vuoto	contropressione	P ₁ ⇌ P ₂	su richiesta
		P ₂ > P ₁	disponibile (5 bar mass.)
fluido	gassosi - liquidi - altamente viscosi - gelatinosi - contaminati		
fluidi abrasivi			su richiesta
regolazione velocità	apertura		
	chiusura		su richiesta
direzione del flusso	A ⇌ B	come marcato	bidirezionale (5 bar mass.)
numero di cicli	1/min	20	
tempo di risposta	ms	apertura 600 chiusura 800	
temperatura del fluido	°C	CC: -20 a +80	
		CA: -20 a +80	
		CA: -20 a +80	
temperatura ambiente	°C	CC: -20 a +80	
		CA: -20 a +80	
		CA: -20 a +80	
fine corsa magnetici			induttivi
comando manuale			
approvazioni			LR/GL/WAZ
montaggio			
peso	kg	FK 38,0	
dispositivi ulteriori			su richiesta

⚠ Il design tecnico delle valvole è basato sulle caratteristiche del fluido e dell'applicazione. Questo può portare a deviazioni dalle specifiche generali mostrate nella documentazione con riferimento al design, i materiali delle tenute e le caratteristiche.

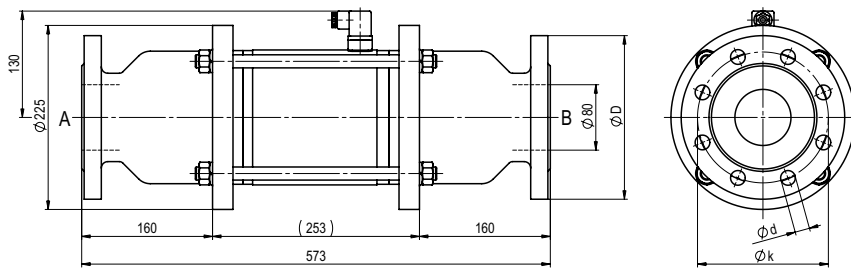
⚠ Se l'ordine o le specifiche applicative sono incomplete od imprecise può esistere un rischio di un design tecnico incorretto per l'applicazione richiesta. Come conseguenza, le proprietà fisiche e/o chimiche dei materiali o tenute impiegate, possono non essere adatte per l'applicazione in questione.

	caratteristiche elettriche		opzioni
tensione nominale	U _n	24 V CC	tensioni speciali su richiesta
	U _n	230 V 40-60 Hz CA	tensioni speciali su richiesta
pilotaggio	CC	cc bobina corrente continua	
	CA	ca bobina corrente continua con raddrizzatore integrato	
grado isolamento	H	180°C	
protezione	IP65		
inserzione continua	connessione	ED	100%
			connettore secondo DIN EN 175301 -803 forma A, 4 posizioni x 90° / diametro cavo 6-8 mm
opzioni			custodia metallica M16x1,5
dispositivi ulteriori			connettore trasparente, con varistore
	consumo	bobina N	24 V CC 4,40 A 230 V 40-60 Hz CA 0,65 A
antideflagrante			230 V 40-60 Hz CA 0,79 A
fine corsa magnetici			induttivi (I)
			induttivi (B)
			normalmente aperta-PNP
			normalmente aperta-PNP

■ le caratteristiche non evidenziate sono standard.
 ■ le caratteristiche evidenziate in grigio sono a richiesta.

tipo FK 80

funzione: **NC**
chiusa non azionata



flangiate PN	DIN	$\varnothing D$	$\varnothing k$	$\varnothing d$
16	2633	200	160	18

tipo FK 80

funzione: **NO**
aperta non azionata

