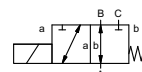
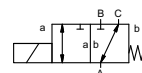


valvola coassiale

tipo FK 65 DR



valvola 3/2 vie
gamma pressione PN 0-16 bar
passaggio DN 65 mm
connessione flangiata
funzione valvola normalmente chiusa (A ► B) simbolo **NC**
 valvola normalmente aperta (A ► B) simbolo **NO**



⚠ I dati del materiale corpo valvola si riferiscono esclusivamente alle connessioni in contatto con il fluido.

sistema costruttivo bilanciato in pressione con molla di posizionamento, sovrapposizione negativa

materiale del corpo

① alluminio	② acciaio, galvanizzato
③	⑤
④ acciaio, nichelato	⑥ acciaio inox

sede della valvola resina sintetica su metallo

tenute NBR PTFE, FPM, EPDM

informazioni necessarie

- passaggio
- connessioni
- funzione NC/NO
- pressione di esercizio
- ingresso pressione in A, B o C
- portata
- fluido
- temperatura del fluido
- temperatura ambiente
- tensione nominale

	caratteristiche generali	opzioni
connessioni	FK flangia PN 16	flange speciali
funzione	NC	NO
gamma pressione	0-16 bar A → B mass16 / B → A mass 5 / A → C mass16 / C → A mass16	
valore Kv	m³/h 40,0	
vuoto	grado di perdita < 10 ⁻⁴ mbar·l·s ⁻¹	su richiesta
pressione-vuoto	P ₁ ↔ P ₂ su richiesta	
contropressione	P ₂ > P ₁ vedi gamma pressione	
fluido	gassosi - liquidi - altamente viscosi - gelatinosi - contaminati	su richiesta
fluidi abrasivi		su richiesta
regolazione velocità	apertura chiusura	
direzione del flusso	vedi gamma pressione	
numero di cicli	1/min 20	
tempo di risposta	ms apertura 600 chiusura 800	
temperatura del fluido	°C CC: -20 a +80 CA: -20 a +80	
temperatura ambiente	°C CC: -20 a +80 CA: -20 a +80	
fine corsa magnetici		induttivi
comando manuale		
approvazioni		LR/GL/WAZ
montaggio		
peso	kg FK 47,6	
dispositivi ulteriori		su richiesta

⚠ Il design tecnico delle valvole è basato sulle caratteristiche del fluido e dell'applicazione. Questo può portare a deviazioni dalle specifiche generali mostrate nella documentazione con riferimento al design, i materiali delle tenute e le caratteristiche.

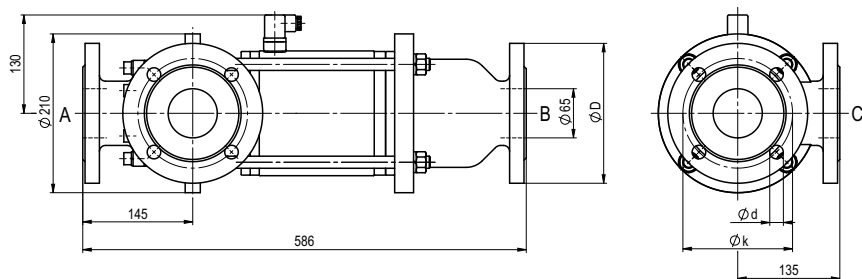
⚠ Se l'ordine o le specifiche applicative sono incomplete od imprecise può esistere un rischio di un design tecnico incorretto per l'applicazione richiesta. Come conseguenza, le proprietà fisiche e/o chimiche dei materiali o tenute impiegate, possono non essere adatte per l'applicazione in questione.

	caratteristiche elettriche	opzioni
tensione nominale	U _n 24 V CC U _n 230 V 40-60 Hz CA	tensioni speciali su richiesta
pilotaggio	CC cc bobina corrente continua CA ca bobina corrente continua con raddrizzatore integrato	tensioni speciali su richiesta
grado isolamento	H 180°C	
protezione	IP65	
inserzione continua	ED 100%	
connessione	connettore secondo DIN EN 175301 -803 forma A, 4 posizioni x 90° / diametro cavo 6-8 mm	custodia metallica M16x1,5
opzioni		connettore trasparente, con varistore
dispositivi ulteriori		
consumo	bobina N 24 V CC 4,40 A 230 V 40-60 Hz CA 0,65 A	
	bobina H	230 V 40-60 Hz CA 0,79 A
antideflagrante		
fine corsa magnetici	induttivi (I) induttivi (B)	normalmente aperta-PNP normalmente aperta-PNP

■ le caratteristiche non evidenziate sono standard.
 le caratteristiche evidenziate in grigio sono a richiesta.

tipo **FK 65 DR**

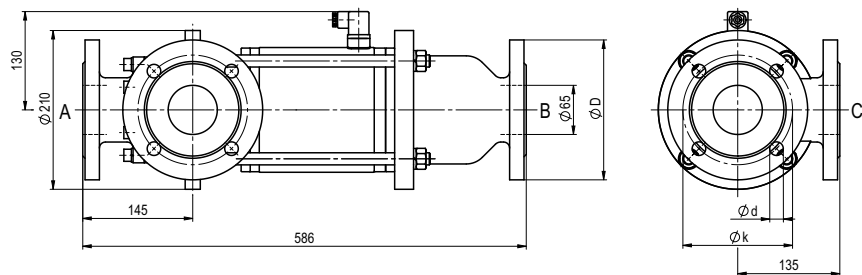
funzione: **NC**
chiusa non azionata (A ► B)



flangiate PN	DIN	ØD	Øk	Ød
16	2633	185	145	18

tipo **FK 65 DR**

funzione: **NO**
aperta non azionata (A ► B)



L'applicazione specifica relativa alla temperatura, pressione, cadenza di funzionamento, fluido e le sue caratteristiche, possono limitare il campo di utilizzo o si rende necessario rilevanti modifiche sui materiali e sulle tenute.

Ci si riserva il diritto di apportare modifiche tecniche • Decliniamo ogni responsabilità per errori di stampa • Disegni specifici su richiesta