

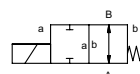
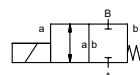
valvola coassiale

tipo FK 65



valvola 2/2 vie
gamma pressione PN 0-16 bar
passaggio DN 65 mm
connessione flangiate
funzione valvola normalmente chiusa
 simbolo **NC**

valvola normalmente aperta
 simbolo **NO**



⚠ I dati del materiale corpo valvola si riferiscono esclusivamente alle connessioni in contatto con il fluido.

sistema costruttivo bilanciato in pressione con molla di posizionamento
materiale del corpo ① alluminio ② acciaio, galvanizzato
 ③ ⑤
 ④ acciaio, nichelato ⑥ acciaio inox
sede della valvola resina sintetica su metallo
tenute NBR PTFE, FPM, EPDM

informazioni necessarie

- passaggio
- connessioni
- funzione NC/NO
- pressione di esercizio
- portata
- fluido
- temperatura del fluido
- temperatura ambiente
- tensione nominale

	caratteristiche generali		opzioni
connessioni	FK	flangia PN 16	flange speciali
funzione		NC	NO
gamma pressione	bar	0-16	> 16 bar su richiesta
valore Kv	m³/h	45,0	
vuoto	grado di perdita		< 10 ⁻⁴ mbar·l·s ⁻¹
pressione-vuoto	contropressione	P ₁ ⇌ P ₂	su richiesta
		P ₂ > P ₁	disponibile (5 bar mass.)
fluidi	gassosi - liquidi - altamente viscosi - gelatinosi - contaminati		
fluidi abrasivi			su richiesta
regolazione velocità	apertura		
	chiusura		su richiesta
direzione del flusso	A ⇌ B	come marcato	bidirezionale (5 bar mass.)
numero di cicli	1/min	20	
tempo di risposta	ms	apertura 600 chiusura 800	
temperatura del fluido	°C	CC: -20 a +80	
		CA: -20 a +80	
		CA: -20 a +80	
temperatura ambiente	°C	CC: -20 a +80	
		CA: -20 a +80	
		CA: -20 a +80	
fine corsa magnetici			induttivi
comando manuale			
approvazioni			LR/GL/WAZ
montaggio			
peso	kg	FK 35,0	
dispositivi ulteriori			su richiesta

⚠ Il design tecnico delle valvole è basato sulle caratteristiche del fluido e dell'applicazione. Questo può portare a deviazioni dalle specifiche generali mostrate nella documentazione con riferimento al design, i materiali delle tenute e le caratteristiche.

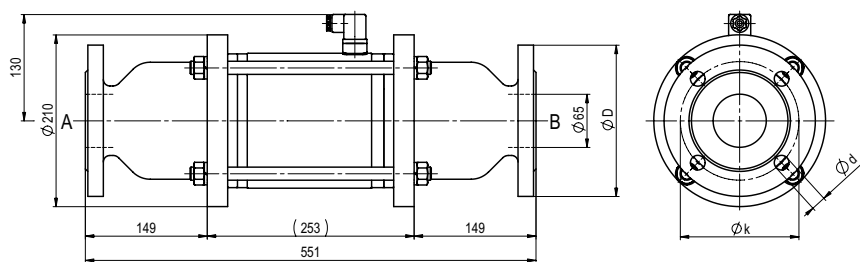
⚠ Se l'ordine o le specifiche applicative sono incomplete od imprecise può esistere un rischio di un design tecnico incorretto per l'applicazione richiesta. Come conseguenza, le proprietà fisiche e/o chimiche dei materiali o tenute impiegate, possono non essere adatte per l'applicazione in questione.

	caratteristiche elettriche		opzioni
tensione nominale	U _n	24 V CC	tensioni speciali su richiesta
	U _n	230 V 40-60 Hz CA	tensioni speciali su richiesta
pilotaggio	CC	cc bobina corrente continua	
	CA	ca bobina corrente continua con raddrizzatore integrato	
grado isolamento	H	180°C	
protezione	IP65		
inserzione continua	ED	100%	
connessione	connettore secondo DIN EN 175301 -803 forma A, 4 posizioni x 90° / diametro cavo 6-8 mm		custodia metallica M16x1,5
opzioni	connettore trasparente, con varistore		
dispositivi ulteriori	bobina N	24 V CC 4,40 A	
		230 V 40-60 Hz CA 0,65 A	
consumo	bobina H		230 V 40-60 Hz CA 0,79 A
antideflagrante			
fine corsa magnetici	induttivi (I)		normalmente aperta-PNP
	induttivi (B)		normalmente aperta-PNP

■ le caratteristiche non evidenziate sono standard.
 ■ le caratteristiche evidenziate in grigio sono a richiesta.

tipo FK 65

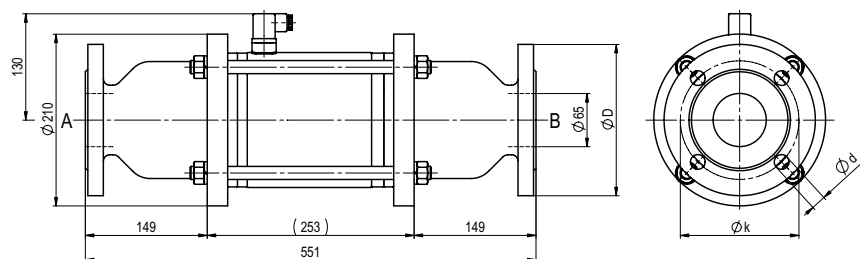
funzione: **NC**
chiusa non azionata



flangiate PN	DIN	$\varnothing D$	$\varnothing k$	$\varnothing d$
16	2633	185	145	18

tipo FK 65

funzione: **NO**
aperta non azionata



L'applicazione specifica relativa alla temperatura, pressione, cadenza di funzionamento, fluido e le sue caratteristiche, possono limitare il campo di utilizzo o si rende necessario rilevanti modifiche sui materiali e sulle tenute.

Ci si riserva il diritto di apportare modifiche tecniche • Decliniamo ogni responsabilità per errori di stampa • Disegni specifici su richiesta