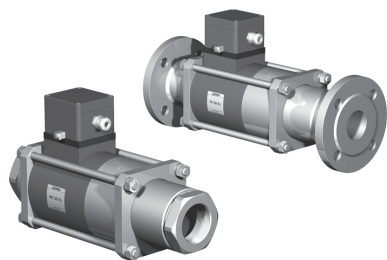


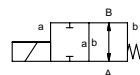
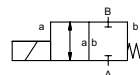
valvola coassiale

tipo **MK 50 Ex**
FK 50 Ex



valvola 2/2 vie
gamma pressione PN 0-16 bar
passaggio DN 50 mm
connessione filettatura/flangiate
funzione valvola normalmente chiusa
simbolo **NC**

valvola normalmente aperta
simbolo **NO**



⚠ I dati del materiale corpo valvola si riferiscono esclusivamente alle connessioni in contatto con il fluido.

sistema costruttivo bilanciato in pressione con molla di posizionamento

materiale del corpo

① ottone	② acciaio, galvanizzato
③ ottone, nichelato	⑤ senza metalli non ferrosi
④ acciaio, nichelato	⑥ acciaio inox

sede della valvola resina sintetica su metallo

tenute NBR PTFE, FPM, CR, EPDM

informazioni necessarie

- passaggio
- connessioni
- funzione NC/NO
- pressione di esercizio
- portata
- fluido
- temperatura del fluido
- temperatura ambiente
- tensione nominale

	caratteristiche generali		opzioni
connessioni	MK	filettature G 2	filettature speciali
	FK	flangia PN 16	flange speciali
funzione		NC	NO
gamma pressione	bar	0-16	
valore Kv	m³/h	28,2	
vuoto	grado di perdita		< 10 ⁻⁶ mbar•l•s ⁻¹
pressione-vuoto	P1 ⇌ P2		su richiesta
contropressione	P2 > P1		disponibile (10 bar mass.)
fluido		gassosi - liquidi - altamente viscosi - gelatinosi - contaminati	
fluidi abrasivi			su richiesta
regolazione velocità	apertura		
	chiusura		disponibile
direzione del flusso	A ⇌ B	come marcato	bidirezionale (10 bar mass.)
numero di cicli	1/min	40	
tempo di risposta	ms	apertura 400 chiusura 400	
temperatura del fluido	°C	CC: -20 a +40 CA: -20 a +40	
temperatura ambiente	°C	CC: -20 a +40 CA: -20 a +40	
fine corsa magnetici			induttivi
comando manuale			disponibile
approvazioni			LR/GL/WAZ
montaggio			staffe di fissaggio
peso	kg	MK 25,5 FK 31,0	
dispositivi ulteriori			su richiesta

⚠ Il design tecnico delle valvole è basato sulle caratteristiche del fluido e dell'applicazione. Questo può portare a deviazioni dalle specifiche generali mostrate nella documentazione con riferimento al design, i materiali delle tenute e le caratteristiche.

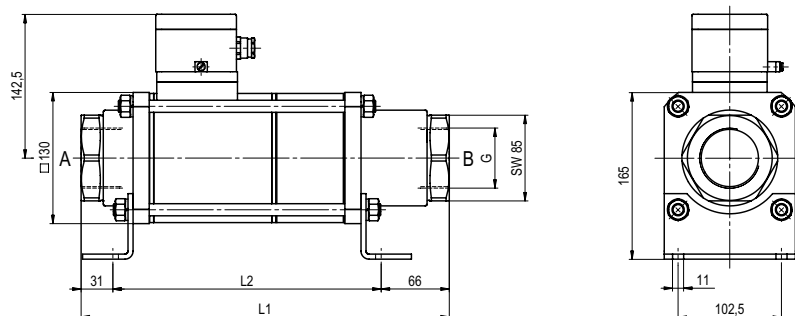
⚠ Se l'ordine o le specifiche applicative sono incomplete od imprecise può esistere un rischio di un design tecnico incorretto per l'applicazione richiesta. Come conseguenza, le proprietà fisiche e/o chimiche dei materiali o tenute impiegate, possono non essere adatte per l'applicazione in questione.

	caratteristiche elettriche		opzioni			
tensione nominale	U _n	24 V CC	tensioni speciali			
	U _n	230 V 40-60 Hz CA	tensioni speciali			
pilotaggio	CC	cc bobina corrente continua	rettificatore di corrente incapsulato con sabbia			
	CA	ca bobina corrente continua con rettificatore separato fuori dalla zona Ex				
grado isolamento	H	180°C				
protezione	IP65					
inserzione continua	ED	100%				
connessione	M16x1,5	custodia metallica				
opzioni						
dispositivi ulteriori						
consumo	U _n	V-CC 24 210	48	98	110	220
	I _n	A 2,80 0,33	1,48	0,72	0,57	0,32
antideflagrante		II 2 G Eex me II T4 e II 2 D IP65 T 130°C PTB 03 ATEX 2056 X				
fine corsa magnetici		induttivi (Namur)	amplificatore di circuito			

■ le caratteristiche non evidenziate sono standard.
■ le caratteristiche evidenziate in grigio sono a richiesta.

tipo MK 50 Ex

funzione: **NC**
chiusa non azionata

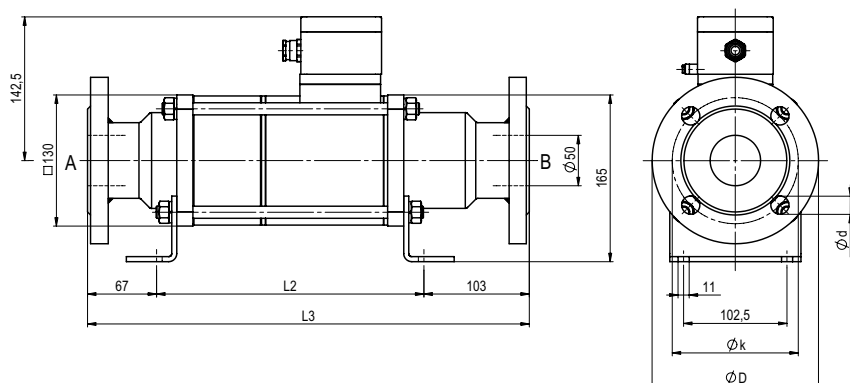


lunghezza costruttiva	L ₁	L ₂	L ₃
standard	365	268	438
con 1/2 finecorsa induttivi	365	268	438
comando d'emergenza manuale (Hd) Hd con 1/2 finecorsa induttivi	365	268	438

flangiate PN	DIN	øD	øk	ød
16	2633	165	125	18

tipo FK 50 Ex

funzione: **NO**
aperta non azionata



L'applicazione specifica relativa alla temperatura, pressione, cadenza di funzionamento, fluido e le sue caratteristiche, possono limitare il campo di utilizzo o si rende necessario rilevanti modifiche sui materiali e sulle tenute.

Ci si riserva il diritto di apportare modifiche tecniche • Decliniamo ogni responsabilità per errori di stampa • Disegni specifici su richiesta