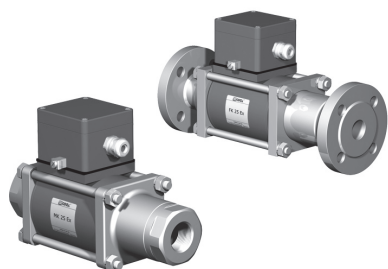


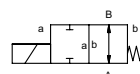
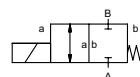
# valvola coassiale

## tipo **MK 25 Ex** **FK 25 Ex**



**valvola 2/2 vie**  
**gamma pressione** PN 0-100 bar  
**passaggio** DN 25 mm  
**connessione** filettatura/flangiate  
**funzione** valvola normalmente chiusa  
simbolo **NC**

valvola normalmente aperta  
simbolo **NO**



**⚠** I dati del materiale corpo valvola si riferiscono esclusivamente alle connessioni in contatto con il fluido.

**sistema costruttivo** bilanciato in pressione con molla di posizionamento

**materiale del corpo**

① ottone	② acciaio, galvanizzato
③ ottone, nichelato	⑤ senza metalli non ferrosi
④ acciaio, nichelato	⑥ acciaio inox

**sede della valvola** resina sintetica su metallo

**tenute** NBR PTFE, FPM, CR, EPDM

**informazioni necessarie**

- passaggio
- connessioni
- funzione NC/NO
- pressione di esercizio
- portata
- fluido
- temperatura del fluido
- temperatura ambiente
- tensione nominale

	caratteristiche generali		opzioni
<b>connessioni</b>	MK	filettature G 1 - G 1 1/2	filettature speciali
	FK	flangia PN 16/40/100	flange speciali
<b>funzione</b>		NC	NO
<b>gamma pressione</b>	bar	0-16/0-40/0-64/0-100	> 100 bar su richiesta
<b>valore Kv</b>	m <sup>3</sup> /h	11,2	
<b>vuoto</b>	grado di perdita		< 10 <sup>-6</sup> mbar•l•s <sup>-1</sup>
<b>pressione-vuoto</b>	P <sub>1</sub> ⇌ P <sub>2</sub>		su richiesta
<b>contropressione</b>	P <sub>2</sub> > P <sub>1</sub>		disponibile (16 bar mass.)
<b>fluido</b>		gassosi - liquidi - altamente viscosi - gelatinosi - contaminati	
<b>fluidi abrasivi</b>			su richiesta
<b>regolazione velocità</b>	apertura		
	chiusura		disponibile
<b>direzione del flusso</b>	A ⇌ B	come marcato	bidirezionale (16 bar mass.)
<b>numero di cicli</b>	1/min	130	
<b>tempo di risposta</b>	ms	apertura 130 chiusura 130	
<b>temperatura del fluido</b>	°C	CC: -20 a +40 CA: -20 a +40	-20 a +70 -20 a +70
<b>temperatura ambiente</b>	°C	CC: -20 a +40 CA: -20 a +40	-20 a +70 -20 a +70
<b>fine corsa magnetici</b>			induttivi
<b>comando manuale</b>			disponibile
<b>approvazioni</b>			LR/GL/WAZ
<b>montaggio</b>			staffe di fissaggio
<b>peso</b>	kg	MK 8,0 FK 10,5	
<b>dispositivi ulteriori</b>			su richiesta

**⚠** Il design tecnico delle valvole è basato sulle caratteristiche del fluido e dell'applicazione. Questo può portare a deviazioni dalle specifiche generali mostrate nella documentazione con riferimento al design, i materiali delle tenute e le caratteristiche.

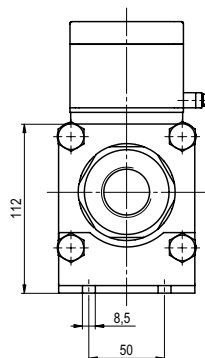
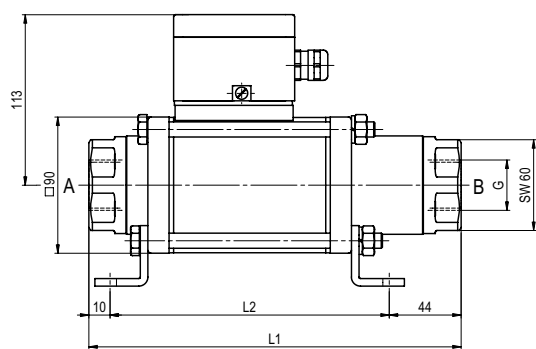
**⚠** Se l'ordine o le specifiche applicative sono incomplete od imprecise può esistere un rischio di un design tecnico incorretto per l'applicazione richiesta. Come conseguenza, le proprietà fisiche e/o chimiche dei materiali o tenute impiegate, possono non essere adatte per l'applicazione in questione.

	caratteristiche elettriche		opzioni			
<b>tensione nominale</b>	U <sub>n</sub>	24 V CC	tensioni speciali			
	U <sub>n</sub>	230 V 40-60 Hz CA	tensioni speciali			
<b>pilotaggio</b>	CC	cc bobina corrente continua	rettificatore di corrente incapsulato con sabbia			
	CA	ca bobina corrente continua con rettificatore separato fuori dalla zona Ex	a +40°C mass			
<b>grado isolamento</b>	H	180°C				
<b>protezione</b>	IP65					
<b>inserzione continua</b>	ED	100%				
<b>connessione</b>	M16x1,5	custodia metallica				
<b>opzioni</b>						
<b>dispositivi ulteriori</b>						
<b>consumo</b>	U <sub>n</sub>	V-CC 24 200	48	98	110	220
	I <sub>n</sub>	A 1,79 0,21	0,95	0,47	0,40	0,19
<b>antideflagrante</b>		II 2 G Eex me II T4 e II 2 D IP65 T 130°C PTB 03 ATEX 2022 X				
<b>fine corsa magnetici</b>		induttivi (Namur)	amplificatore di circuito			

■ le caratteristiche non evidenziate sono standard.  
■ le caratteristiche evidenziate in grigio sono a richiesta.

## tipo MK 25 Ex

funzione: **NC**  
chiusa non azionata

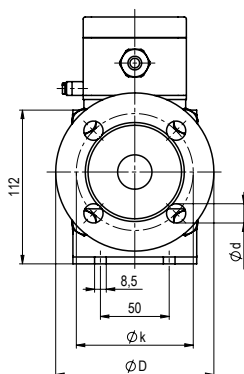
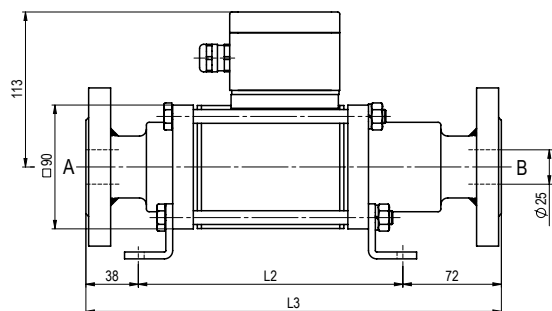


lunghezza costruttiva	L <sub>1</sub>	L <sub>2</sub>	L <sub>3</sub>
standard	246	192	302
con 1/2 finecorsa induttivi	299	245	355
comando d'emergenza manuale (Hd) Hd con 1/2 finecorsa induttivi	299	245	355

flangiate PN	DIN	øD	øk	ød
16	2633	115	85	14
40	2635	115	85	14
100	2637	140	100	18

## tipo FK 25 Ex

funzione: **NO**  
aperta non azionata



L'applicazione specifica relativa alla temperatura, pressione, cadenza di funzionamento, fluido e le sue caratteristiche, possono limitare il campo di utilizzo o si rende necessario rilevanti modifiche sui materiali e sulle tenute.

Ci si riserva il diritto di apportare modifiche tecniche

• Decliniamo ogni responsabilità per errori di stampa

• Disegni specifici su richiesta