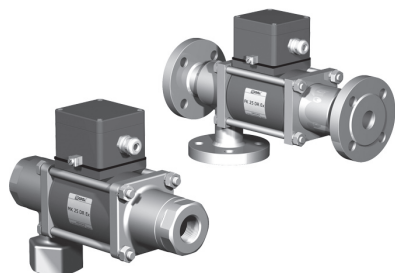
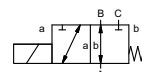
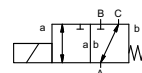


# valvola coassiale

## tipo MK 25 DR Ex FK 25 DR Ex



**valvola 3/2 vie**  
**gamma pressione** PN 0-40 bar  
**passaggio** DN 25 mm  
**connessione** filettatura/flangiate  
**funzione** valvola normalmente chiusa (A ► B) simbolo **NC**  
 valvola normalmente aperta (A ► B) simbolo **NO**



**⚠** I dati del materiale corpo valvola si riferiscono esclusivamente alle connessioni in contatto con il fluido.

**sistema costruttivo** bilanciato in pressione con molla di posizionamento, sovrapposizione negativa  
**materiale del corpo** ① ottone ② acciaio, galvanizzato  
 ③ ottone, nichelato ⑤ senza metalli non ferrosi  
 ④ acciaio, nichelato ⑥ acciaio inox  
**sede della valvola** resina sintetica su metallo  
**tenute** NBR PTFE, FPM, CR, EPDM

**informazioni necessarie**

- passaggio
- connessioni
- funzione NC/NO
- pressione di esercizio
- ingresso pressione in A, B o C
- vuoto
- portata
- fluido
- temperatura del fluido
- temperatura ambiente
- tensione nominale

	caratteristiche generali		opzioni
<b>connessioni</b>	MK	filettature G 1 - G 1 1/2	filettature speciali
	FK	flangia PN 16/40	flange speciali
<b>funzione</b>		NC	NO
<b>gamma pressione</b>	bar	0-16/0-40	
		A → B mass40 / B → A mass16 / A → C mass40 / C → A mass16	
<b>valore Kv</b>	m³/h	11,2	
<b>vuoto</b>	grado di perdita		< 10 <sup>-6</sup> mbar•l•s <sup>-1</sup>
<b>pressione-vuoto</b>	P <sub>1</sub> ↔ P <sub>2</sub>		su richiesta
<b>contropressione</b>	P <sub>2</sub> > P <sub>1</sub>	vedi gamma pressione	
<b>fluido</b>		gassosi - liquidi - altamente viscosi - gelatinosi - contaminati	
<b>fluidi abrasivi</b>			su richiesta
<b>regolazione velocità</b>	apertura		
	chiusura		
<b>direzione del flusso</b>		vedi gamma pressione	
<b>numero di cicli</b>	1/min	130	
<b>tempo di risposta</b>	ms	apertura 130 chiusura 130	
<b>temperatura del fluido</b>	°C	CC: -20 a +40 CA: -20 a +40	-20 a +70 -20 a +70
<b>temperatura ambiente</b>	°C	CC: -20 a +40 CA: -20 a +40	-20 a +70 -20 a +70
<b>fine corsa magnetici</b>			induttivi
<b>comando manuale</b>			
<b>approvazioni</b>			LR/GL/WAZ
<b>montaggio</b>			staffe di fissaggio
<b>peso</b>	kg	MK 9,2 FK 12,0	
<b>dispositivi ulteriori</b>			su richiesta

**⚠** Il design tecnico delle valvole è basato sulle caratteristiche del fluido e dell'applicazione. Questo può portare a deviazioni dalle specifiche generali mostrate nella documentazione con riferimento al design, i materiali delle tenute e le caratteristiche.

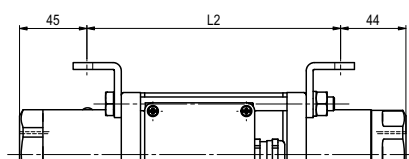
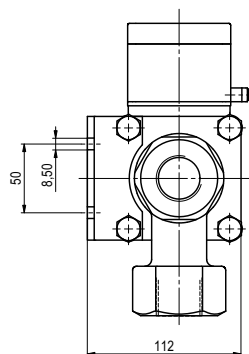
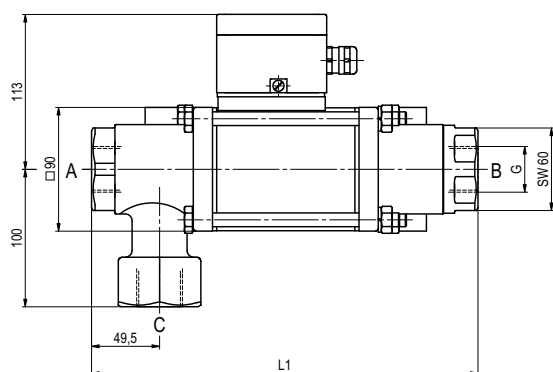
**⚠** Se l'ordine o le specifiche applicative sono incomplete od imprecise può esistere un rischio di un design tecnico incorretto per l'applicazione richiesta. Come conseguenza, le proprietà fisiche e/o chimiche dei materiali o tenute impiegate, possono non essere adatte per l'applicazione in questione.

	caratteristiche elettriche		opzioni					
<b>tensione nominale</b>	U <sub>n</sub>	24 V CC	tensioni speciali					
	U <sub>n</sub>	230 V 40-60 Hz CA	tensioni speciali					
<b>pilotaggio</b>	CC	cc bobina corrente continua	rettificatore di corrente incapsulato con sabbia a +40°C mass					
	CA	ca bobina corrente continua con rettificatore separato fuori dalla zona Ex						
<b>grado isolamento</b>	H	180°C						
<b>protezione</b>	IP65							
<b>inserzione continua</b>	ED	100%						
<b>connessione</b>	M16x1,5	custodia metallica						
<b>opzioni</b>								
<b>dispositivi ulteriori</b>								
<b>consumo</b>	U <sub>n</sub>	V-CC	24	200	48	98	110	220
	I <sub>n</sub>	A	1,79	0,21	0,95	0,47	0,40	0,19
<b>antideflagrante</b>		II 2 G Eex me II T4 e II 2 D IP65 T 130°C PTB 03 ATEX 2022 X						
<b>fine corsa magnetici</b>		induttivi (Namur)	amplificatore di circuito					

■ le caratteristiche non evidenziate sono standard.  
 ■ le caratteristiche evidenziate in grigio sono a richiesta.

## tipo MK 25 DR Ex

funzione: **NC**  
chiusa non azionata (A ► B)

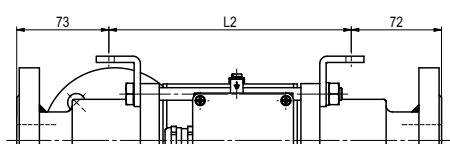
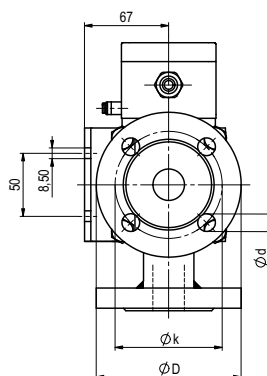
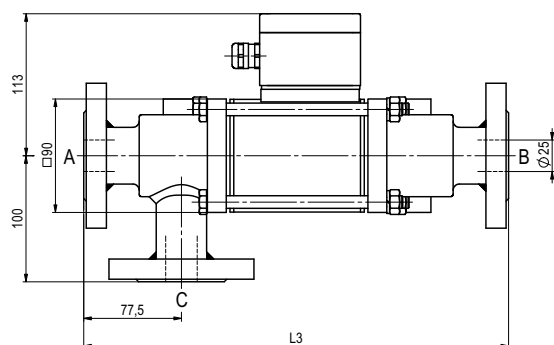


lunghezza costruttiva	L1	L2	L3
standard	281	192	337
con 1/2 finecorsa induttivi	334	245	390

flangiate PN	DIN	øD	øk	ød
16	2633	115	85	14
40	2635	115	85	14

## tipo FK 25 DR Ex

funzione: **NO**  
aperta non azionata (A ► B)



L'applicazione specifica relativa alla temperatura, pressione, cadenza di funzionamento, fluido e le sue caratteristiche, possono limitare il campo di utilizzo o si rende necessario rilevanti modifiche sui materiali e sulle tenute.

Ci si riserva il diritto di apportare modifiche tecniche

• Decliniamo ogni responsabilità per errori di stampa

• Disegni specifici su richiesta