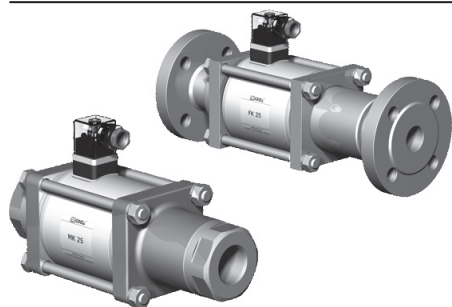


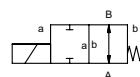
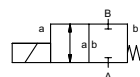
# valvola coassiale

tipo **MK 25**  
**FK 25**



**valvola 2/2 vie**  
**gamma pressione** PN 0-100 bar  
**passaggio** DN 25 mm  
**connessione** filettatura/flangiate  
**funzione** valvola normalmente chiusa  
simbolo **NC**

valvola normalmente aperta  
simbolo **NO**



**⚠** I dati del materiale corpo valvola si riferiscono esclusivamente alle connessioni in contatto con il fluido.

**sistema costruttivo** bilanciato in pressione con molla di posizionamento

**materiale del corpo**

① ottone	② acciaio, galvanizzato
③ ottone, nichelato	⑤ senza metalli non ferrosi
④ acciaio, nichelato	⑥ acciaio inox

**sede della valvola** resina sintetica su metallo

**tenute** NBR PTFE, FPM, CR, EPDM

**informazioni necessarie**

- passaggio
- connessioni
- funzione NC/NO
- pressione di esercizio
- portata
- fluido
- temperatura del fluido
- temperatura ambiente
- tensione nominale

	caratteristiche generali		opzioni
<b>connessioni</b>	MK	filettature G 1 - G 1 1/2	filettature speciali
	FK	flangia PN 16/40/100	flange speciali
<b>funzione</b>		NC	NO
<b>gamma pressione</b>	bar	0-16/0-40/0-64/0-100	> 100 bar su richiesta
<b>valore Kv</b>	m³/h	11,2	
<b>vuoto</b>	grado di perdita		< 10 <sup>-6</sup> mbar•l•s <sup>-1</sup>
<b>pressione-vuoto</b>	P <sub>1</sub> ⇌ P <sub>2</sub>		su richiesta
<b>contropressione</b>	P <sub>2</sub> > P <sub>1</sub>		disponibile (16 bar mass.)
<b>fluido</b>		gassosi - liquidi - altamente viscosi - gelatinosi - contaminati	
<b>fluidi abrasivi</b>			su richiesta
<b>regolazione velocità</b>	apertura		
	chiusura		disponibile
<b>direzione del flusso</b>	A ⇌ B	come marcato	bidirezionale (16 bar mass.)
<b>numero di cicli</b>	1/min	130	
<b>tempo di risposta</b>	ms	apertura 130 chiusura 130	
<b>temperatura del fluido</b>	°C	CC: -40 a +100 CA: -40 a +100	-40 a +160 -40 a +160
<b>temperatura ambiente</b>	°C	CC: -40 a +80 CA: -40 a +80	
<b>fine corsa magnetici</b>			induttivi/meccanici (in funzione della temp.)
<b>comando manuale</b>			disponibile
<b>approvazioni</b>			LR/GL/WAZ
<b>montaggio</b>			staffe di fissaggio
<b>peso</b>	kg	MK 8,0 FK 10,5	
<b>dispositivi ulteriori</b>			su richiesta

**⚠** Il design tecnico delle valvole è basato sulle caratteristiche del fluido e dell'applicazione. Questo può portare a deviazioni dalle specifiche generali mostrate nella documentazione con riferimento al design, i materiali delle tenute e le caratteristiche.

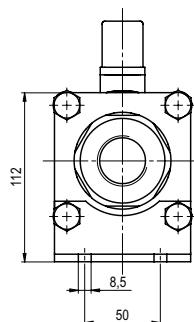
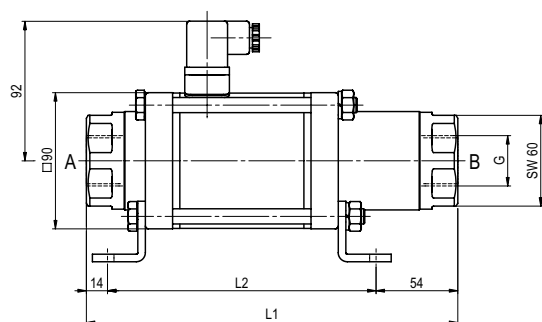
**⚠** Se l'ordine o le specifiche applicative sono incomplete od imprecise può esistere un rischio di un design tecnico incorretto per l'applicazione richiesta. Come conseguenza, le proprietà fisiche e/o chimiche dei materiali o tenute impiegate, possono non essere adatte per l'applicazione in questione.

	caratteristiche elettriche		opzioni
<b>tensione nominale</b>	U <sub>n</sub>	24 V CC	tensioni speciali su richiesta
	U <sub>n</sub>	230 V 40-60 Hz CA	tensioni speciali su richiesta
<b>pilotaggio</b>	CC	cc bobina corrente continua	
	CA	ca bobina corrente continua con raddrizzatore integrato	sopra i 100°C con raddrizzatore separato
<b>grado isolamento</b>	H	180°C	
<b>protezione</b>	IP65		
<b>inserzione continua</b>	ED	100%	
<b>connessione</b>		connettore secondo DIN EN 175301 -803 forma A, 4 posizioni x 90° / diametro cavo 6-8 mm	custodia metallica M16x1,5
<b>opzioni</b>	M12x1	connettore secondo DESINA	connettore secondo VDMA
<b>dispositivi ulteriori</b>		connettore trasparente, con varistore	
<b>consumo</b>	bobina N	24 V CC 2,66 A 230 V 40-60 Hz CA 0,36 A	
	bobina H		24 V CC 2,66 A 230 V 40-60 Hz CA 0,36 A
<b>antideflagrante</b>			
<b>fine corsa magnetici</b>		induttivi (I) induttivi (B) meccanici	normalmente aperta-PNP normalmente aperta-PNP unipolare SPDT

■ le caratteristiche non evidenziate sono standard.  
■ le caratteristiche evidenziate in grigio sono a richiesta.

## tipo MK 25

funzione: **NC**  
chiusa non azionata

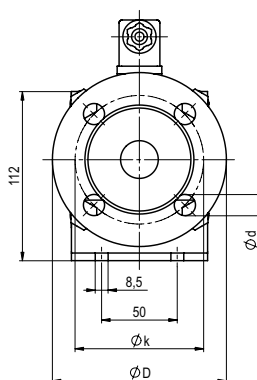
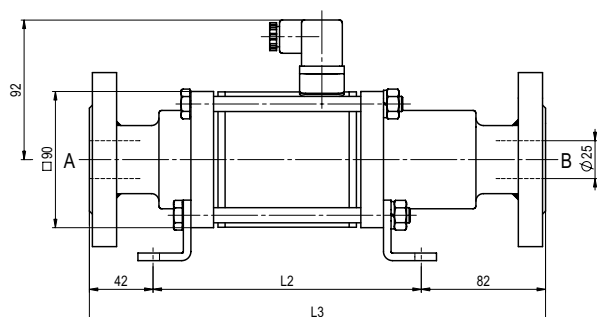


lunghezza costruttiva	L <sub>1</sub>	L <sub>2</sub>	L <sub>3</sub>
standard	246	178	302
con 1/2 finecorsa induttivi	287	219	343
comando d'emergenza manuale (Hd) Hd con 1/2 finecorsa induttivi	299	231	355
con finecorsa meccanico	287	219	343

flangiate PN	DIN	øD	øk	ød
16	2633	115	85	14
40	2635	115	85	14
100	2637	140	100	18

## tipo FK 25

funzione: **NO**  
aperta non azionata



L'applicazione specifica relativa alla temperatura, pressione, cadenza di funzionamento, fluido e le sue caratteristiche, possono limitare il campo di utilizzo o si rende necessario rilevanti modifiche sui materiali e sulle tenute.

Ci si riserva il diritto di apportare modifiche tecniche

• Decliniamo ogni responsabilità per errori di stampa

• Disegni specifici su richiesta