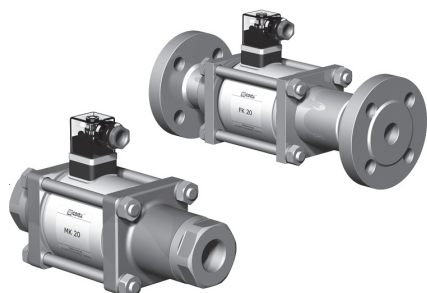


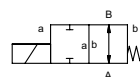
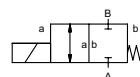
valvola coassiale

tipo **MK 20**
FK 20



valvola 2/2 vie
gamma pressione PN 0-100 bar
passaggio DN 20 mm
connessione filettatura/flangiate
funzione valvola normalmente chiusa
simbolo **NC**

valvola normalmente aperta
simbolo **NO**



⚠ I dati del materiale corpo valvola si riferiscono esclusivamente alle connessioni in contatto con il fluido.

sistema costruttivo bilanciato in pressione con molla di posizionamento

materiale del corpo

① ottone	② acciaio, galvanizzato
③ ottone, nichelato	⑤ senza metalli non ferrosi
④ acciaio, nichelato	⑥ acciaio inox

sede della valvola resina sintetica su metallo

tenute NBR PTFE, FPM, CR, EPDM

informazioni necessarie

- passaggio
- connessioni
- funzione NC/NO
- pressione di esercizio
- portata
- fluido
- temperatura del fluido
- temperatura ambiente
- tensione nominale

	caratteristiche generali		opzioni
connessioni	MK	filettature G 3/4 - G 1 1/4	filettature speciali
	FK	flangia PN 16/40/100	flange speciali
funzione		NC	NO
gamma pressione	bar	0-16/0-40/0-64/0-100	> 100 bar su richiesta
valore Kv	m ³ /h	7,4	
vuoto	grado di perdita		< 10 ⁻⁶ mbar•l•s ⁻¹
pressione-vuoto	P ₁ ⇌ P ₂		su richiesta
contropressione	P ₂ > P ₁		disponibile (16 bar mass.)
fluido		gassosi - liquidi - altamente viscosi - gelatinosi - contaminati	
fluidi abrasivi			su richiesta
regolazione velocità	apertura		
	chiusura		disponibile
direzione del flusso	A ⇌ B	come marcato	bidirezionale (16 bar mass.)
numero di cicli	1/min	150	
tempo di risposta	ms	apertura 110 chiusura 110	
temperatura del fluido	°C	CC: -40 a +100 CA: -40 a +100	-40 a +160 -40 a +160
temperatura ambiente	°C	CC: -40 a +80 CA: -40 a +80	
fine corsa magnetici			induttivi/meccanici (in funzione della temp.)
comando manuale			disponibile
approvazioni			LR/GL/WAZ
montaggio			staffe di fissaggio
peso	kg	MK 5,5 FK 7,5	
dispositivi ulteriori			su richiesta

⚠ Il design tecnico delle valvole è basato sulle caratteristiche del fluido e dell'applicazione. Questo può portare a deviazioni dalle specifiche generali mostrate nella documentazione con riferimento al design, i materiali delle tenute e le caratteristiche.

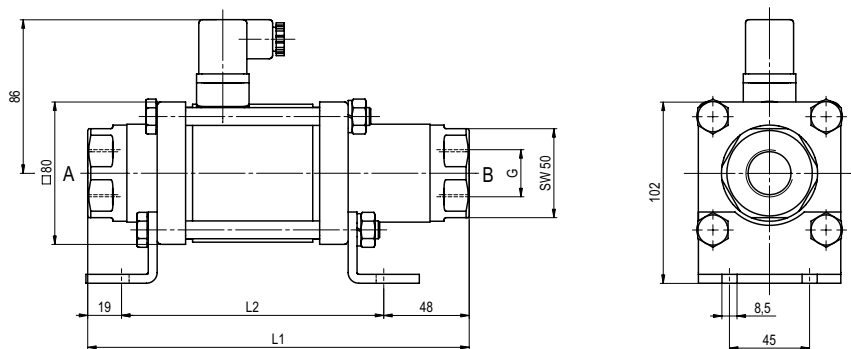
⚠ Se l'ordine o le specifiche applicative sono incomplete od imprecise può esistere un rischio di un design tecnico incorretto per l'applicazione richiesta. Come conseguenza, le proprietà fisiche e/o chimiche dei materiali o tenute impiegate, possono non essere adatte per l'applicazione in questione.

	caratteristiche elettriche		opzioni
tensione nominale	U _n	24 V CC	tensioni speciali su richiesta
	U _n	230 V 40-60 Hz CA	tensioni speciali su richiesta
pilotaggio	CC	cc bobina corrente continua	
	CA	ca bobina corrente continua con raddrizzatore integrato	sopra i 100°C con raddrizzatore separato
grado isolamento	H	180°C	
protezione	IP65		
inserzione continua	ED	100%	
connessione		connettore secondo DIN EN 175301 -803 forma A, 4 posizioni x 90° / diametro cavo 6-8 mm	custodia metallica M16x1,5
opzioni	M12x1	connettore secondo DESINA	connettore secondo VDMA
dispositivi ulteriori		connettore trasparente, con varistore	
consumo	bobina N	24 V CC 1,56 A 230 V 40-60 Hz CA 0,16 A	
	bobina H		24 V CC 2,24 A 230 V 40-60 Hz CA 0,28 A
antideflagrante			
fine corsa magnetici		induttivi (I) induttivi (B) meccanici	normalmente aperta-PNP normalmente aperta-PNP unipolare SPDT

■ le caratteristiche non evidenziate sono standard.
■ le caratteristiche evidenziate in grigio sono a richiesta.

tipo MK 20

funzione: **NC**
chiusa non azionata

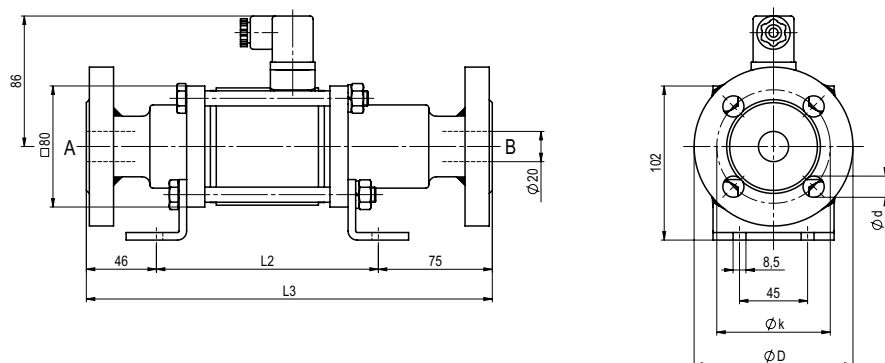


lunghezza costruttiva	L ₁	L ₂	L ₃
standard	215	148	269
con 1/2 finecorsa induttivi	259	192	313
comando d'emergenza manuale (Hd) Hd con 1/2 finecorsa induttivi	259	192	313
con finecorsa meccanico	259	192	313

flangiate PN	DIN	øD	øk	ød
16	2633	105	75	14
40	2635	105	75	14
100	2637	130	90	18

tipo FK 20

funzione: **NO**
aperta non azionata



L'applicazione specifica relativa alla temperatura, pressione, cadenza di funzionamento, fluido e le sue caratteristiche, possono limitare il campo di utilizzo o si rende necessario rilevanti modifiche sui materiali e sulle tenute.

Ci si riserva il diritto di apportare modifiche tecniche

• Decliniamo ogni responsabilità per errori di stampa

• Disegni specifici su richiesta