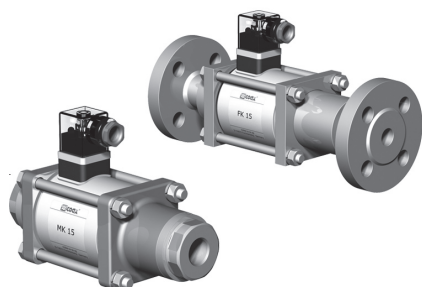


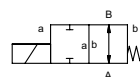
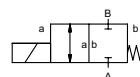
valvola coassiale

tipo **MK 15**
FK 15



valvola 2/2 vie
gamma pressione PN 0-100 bar
passaggio DN 15 mm
connessione filettatura/flangiate
funzione valvola normalmente chiusa
simbolo **NC**

valvola normalmente aperta
simbolo **NO**



! I dati del materiale corpo valvola si riferiscono esclusivamente alle connessioni in contatto con il fluido.

sistema costruttivo bilanciato in pressione con molla di posizionamento

materiale del corpo

① ottone	② acciaio, galvanizzato
③ ottone, nichelato	⑤ senza metalli non ferrosi
④ acciaio, nichelato	⑥ acciaio inox

sede della valvola resina sintetica su metallo

tenute NBR PTFE, FPM, CR, EPDM

informazioni necessarie

- passaggio
- connessioni
- funzione NC/NO
- pressione di esercizio
- portata
- fluido
- temperatura del fluido
- temperatura ambiente
- tensione nominale

caratteristiche generali		opzioni
connessioni	MK filettature G 3/8 - G 3/4 FK flangia PN 16/40/100	filettature speciali flange speciali
funzione	NC	NO
gamma pressione	bar 0-16/0-40/0-64/0-100	> 100 bar su richiesta
valore Kv	m ³ /h 4,8	
vuoto	grado di perdita	< 10 ⁻⁶ mbar•l•s ⁻¹
pressione-vuoto	P ₁ ⇌ P ₂	su richiesta
contropressione	P ₂ > P ₁	disponibile (16 bar mass.)
fluido	gassosi - liquidi - altamente viscosi - gelatinosi - contaminati	
fluidi abrasivi		su richiesta
regolazione velocità	apertura chiusura	disponibile
direzione del flusso	A ⇌ B come marcato	bidirezionale (16 bar mass.)
numero di cicli	1/min 200	
tempo di risposta	ms apertura 80 chiusura 80	
temperatura del fluido	°C CC: -40 a +100 CA: -40 a +100	-40 a +160 -40 a +160
temperatura ambiente	°C CC: -40 a +80 CA: -40 a +80	
fine corsa magnetici		induttivi/meccanici (in funzione della temp.)
comando manuale		disponibile
approvazioni		LR/GL/WAZ
montaggio		staffe di fissaggio
peso	kg MK 3,8 FK 5,0	
dispositivi ulteriori		su richiesta

! Il design tecnico delle valvole è basato sulle caratteristiche del fluido e dell'applicazione. Questo può portare a deviazioni dalle specifiche generali mostrate nella documentazione con riferimento al design, i materiali delle tenute e le caratteristiche.

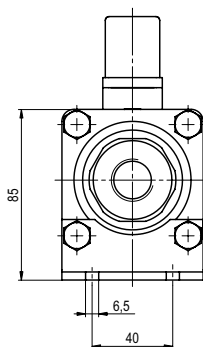
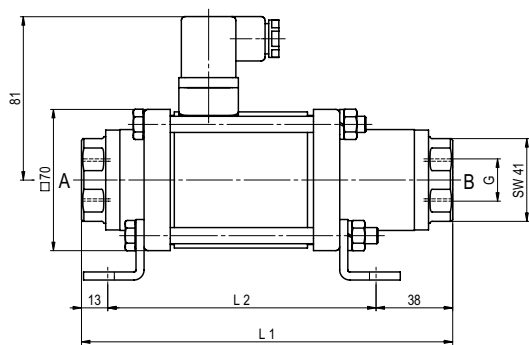
! Se l'ordine o le specifiche applicative sono incomplete od imprecise può esistere un rischio di un design tecnico incorretto per l'applicazione richiesta. Come conseguenza, le proprietà fisiche e/o chimiche dei materiali o tenute impiegate, possono non essere adatte per l'applicazione in questione.

caratteristiche elettriche		opzioni
tensione nominale	U _n 24 V CC U _n 230 V 40-60 Hz CA	tensioni speciali su richiesta tensioni speciali su richiesta
pilotaggio	CC cc bobina corrente continua CA ca bobina corrente continua con raddrizzatore integrato	sopra i 100°C con raddrizzatore separato
grado isolamento	H 180°C	
protezione	IP65	
inserzione continua	ED 100%	
connessione	connettore secondo DIN EN 175301 -803 forma A, 4 posizioni x 90° / diametro cavo 6-8 mm	custodia metallica M16x1,5
opzioni	M12x1 connettore secondo DESINA connettore trasparente, con varistore	connettore secondo VDMA
dispositivi ulteriori	bobina N 24 V CC 1,60 A 230 V 40-60 Hz CA 0,15 A	
consumo	bobina H 24 V CC 2,30 A 230 V 40-60 Hz CA 0,24 A	
antideflagrante		
fine corsa magnetici	induttivi (I) induttivi (B) meccanici	normalmente aperta-PNP normalmente aperta-PNP unipolare SPDT

■ le caratteristiche non evidenziate sono standard.
■ le caratteristiche evidenziate in grigio sono a richiesta.

tipo MK 15

funzione: **NC**
chiusa non azionata

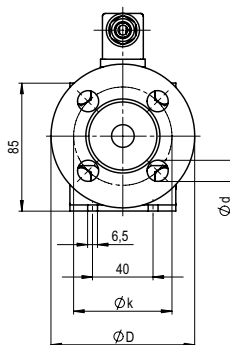
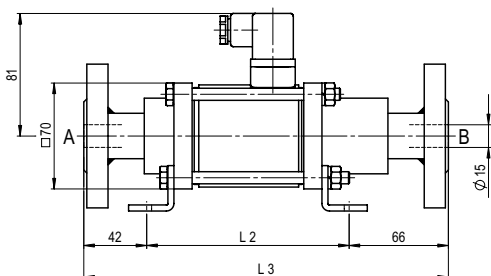


lunghezza costruttiva	L ₁	L ₂	L ₃
standard	184	133	241
con 1/2 finecorsa induttivi	224	173	281
comando d'emergenza manuale (Hd) Hd con 1/2 finecorsa induttivi	224	173	281
con finecorsa meccanico	224	173	281

flangiate PN	DIN	øD	øk	ød
16	2633	95	65	14
40	2635	95	65	14
100	2637	105	75	14

tipo FK 15

funzione: **NO**
aperta non azionata



L'applicazione specifica relativa alla temperatura, pressione, cadenza di funzionamento, fluido e le sue caratteristiche, possono limitare il campo di utilizzo o si rende necessario rilevanti modifiche sui materiali e sulle tenute.

Ci si riserva il diritto di apportare modifiche tecniche

• Decliniamo ogni responsabilità per errori di stampa

• Disegni specifici su richiesta