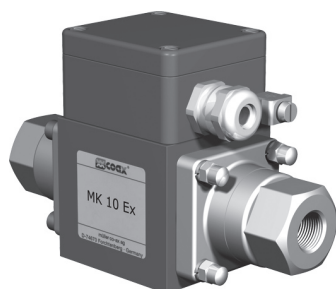


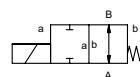
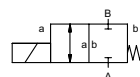
# valvola coassiale

## tipo MK 10 Ex



**valvola 2/2 vie**  
**gamma pressione** PN 0-16 bar  
**passaggio** DN 10 mm  
**connessione** filettatura  
**funzione** valvola normalmente chiusa  
 simbolo **NC**

valvola normalmente aperta  
 simbolo **NO**



**⚠** I dati del materiale corpo valvola si riferiscono esclusivamente alle connessioni in contatto con il fluido.

**sistema costruttivo** bilanciato in pressione con molla di posizionamento

**materiale del corpo**  
 ① ottone  
 ②  
 ③ ottone, nichelato  
 ④  
 ⑤  
 ⑥ acciaio inox

**sede della valvola** resina sintetica su metallo  
**tenute** NBR PTFE, FPM, CR, EPDM

**informazioni necessarie**

- passaggio
- connessioni
- funzione NC/NO
- pressione di esercizio
- portata
- fluido
- temperatura del fluido
- temperatura ambiente
- tensione nominale

	caratteristiche generali		opzioni
connessioni	MK	filettature G 1/4 - G 3/4	filettature speciali
funzione		NC	NO
gamma pressione	bar	0-16	> 16 bar su richiesta
valore Kv	m³/h	2,5	
vuoto	grado di perdita		< 10 <sup>-6</sup> mbar•l•s <sup>-1</sup>
pressione-vuoto	contropressione	P <sub>1</sub> ⇌ P <sub>2</sub>	su richiesta
		P <sub>2</sub> > P <sub>1</sub>	su richiesta
fluido	gassosi - liquidi - contaminati		
fluidi abrasivi			
regolazione velocità	apertura		
direzione del flusso	chiusura		
	A ⇌ B	come marcato	su richiesta
numero di cicli	1/min	200	
tempo di risposta	ms	apertura 80 chiusura 140	
temperatura del fluido	°C		
	CC:	-30 a +40	
temperatura ambiente	°C		
	CC:	-30 a +40	
fine corsa magnetici			induttivi
comando manuale			
approvazioni			LR/GL/WAZ
montaggio			staffe di fissaggio
peso	kg	MK 1,5	
dispositivi ulteriori			su richiesta

**⚠** Il design tecnico delle valvole è basato sulle caratteristiche del fluido e dell'applicazione. Questo può portare a deviazioni dalle specifiche generali mostrate nella documentazione con riferimento al design, i materiali delle tenute e le caratteristiche.

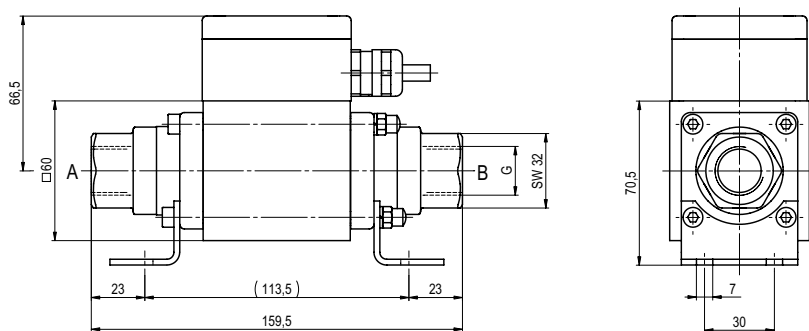
**⚠** Se l'ordine o le specifiche applicative sono incomplete od imprecise può esistere un rischio di un design tecnico incorretto per l'applicazione richiesta. Come conseguenza, le proprietà fisiche e/o chimiche dei materiali o tenute impiegate, possono non essere adatte per l'applicazione in questione.

	caratteristiche elettriche		opzioni
tensione nominale	U <sub>n</sub>	24 V CC	tensioni speciali
	U <sub>n</sub>	230 V 40-60 Hz CA	tensioni speciali
pilotaggio	CC	cc bobina corrente continua	
	CA	ca bobina corrente continua con raddrizzatore integrato	
grado isolamento	H	180°C	
protezione	IP65		
inserzione continua	ED	100%	
connessione	custodia metallica 3 m cavi		
opzioni			
dispositivi ulteriori			
	consumo	U <sub>n</sub>	V-CA/CC 24 230 20 48 98 110 125 200
	I <sub>n</sub>	A 1,04 0,12 1,25 0,50 0,25 0,22 0,22 0,13	
antideflagrante	II 2 G Eex m II T4 e II 2 D IP68 T 130°C		
	PTB 03 ATEX 2045 X		
fine corsa magnetici	induttivi (Namur)		amplificatore di circuito

■ le caratteristiche non evidenziate sono standard.  
 ■ le caratteristiche evidenziate in grigio sono a richiesta.

## tipo **MK 10 Ex**

funzione: **NC**  
chiusa non azionata



## tipo **MK 10 Ex**

funzione: **NO**  
aperta non azionata

