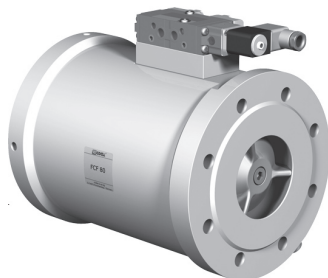


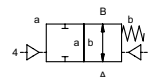
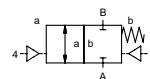
valvola coassiale


tipo **FCF 80****5-FCF 80**

valvola con elettrovalvola pilota



valvola 2/2 vie	comando esterno
gamma pressione	PN 0-40 bar
passaggio	DN 80 mm
connessione	flangiate
funzione	valvola normalmente chiusa simbolo NC
	valvola normalmente aperta simbolo NO



 I dati del materiale corpo valvola si riferiscono esclusivamente alle connessioni in contatto con il fluido.

sistema costruttivo bilanciato in pressione con molla di posizionamento

materiale del corpo	① alluminio	②
	③	⑤
	④	⑥

sede della valvola resina sintetica su metallo
tenute NBR, PU

PTFE, FPM, PE

informazioni necessarie per la**definizione della valvola**


- passaggio
- connessioni
- funzione NC/NO
- pressione di esercizio
- portata
- fluido
- temperatura del fluido
- temperatura ambiente
- tipo de pilotaggio


informazioni necessarie per la**definizione del comando pneumatico**

- tensione nominale
- tipo di protezione
- pressione di pilotaggio min/max
- tipo di elettrovalvola pilota

informazioni necessarie per la**definizione del comando idraulico**

- pressione di pilotaggio min/max
- funzione della valvola pilota idraulica

 Il design tecnico delle valvole è basato sulle caratteristiche del fluido e dell'applicazione. Questo può portare a deviazioni dalle specifiche generali mostrate nella documentazione con riferimento al design, i materiali delle tenute e le caratteristiche.

 Se l'ordine o le specifiche applicative sono incomplete od imprecise può esistere un rischio di un design tecnico incorretto per l'applicazione richiesta. Come conseguenza, le proprietà fisiche e/o chimiche dei materiali o tenute impiegate, possono non essere adatte per l'applicazione in questione.

- le caratteristiche non evidenziate sono standard.
- le caratteristiche evidenziate in grigio sono a richiesta.

	caratteristiche generali	opzioni
connessioni	FCF flangia PN 16/40	
funzione	NC	NO
gamma pressione	bar 0-16/0-40	
valore Kv	m ³ /h 133,0	
vuoto	grado di perdita	< 10 ⁻⁴ mbar•l•s ⁻¹
pressione-vuoto	P ₁ ⇌ P ₂	lato della pressione 40 bar mass. lato del vuoto valore di densità su richiesta disponibile (16 bar mass.)
contropressione fluido	P ₂ > P ₁	ulteriori fluidi su richiesta
fluidi abrasivi	emulsioni - oli - gas neutri	
regolazione velocità	apertura chiusura	mediante strozzatori sulla valvola pilota
direzione del flusso	A ⇌ B	come marcato
numero di cicli	1/min	50
tempo di risposta	ms	apertura 350-3000 chiusura 350-3000
temperatura del fluido	°C	ev pilota montata direttamente 60
temperatura ambiente	°C	ev pilota montata direttamente 50
connessione per lavaggio		
foro rilevamento perdite		
fine corsa magnetici		induttivi
comando manuale		mediante elettrovalvola pilota
approvazioni		su richiesta
montaggio		
peso	kg	FCF 14,5
dispositivi ulteriori		attacco sensore / manometro G 1/4

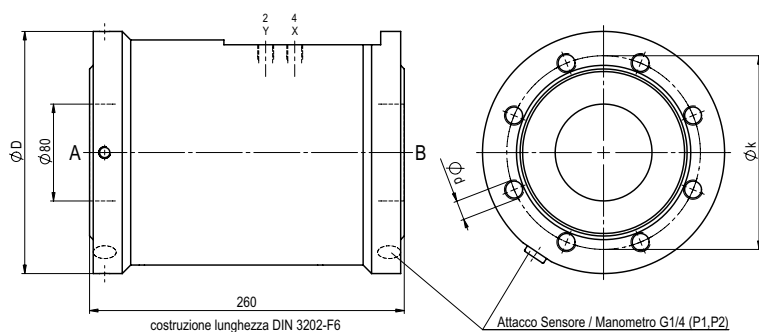
	caratteristiche elettriche	opzioni
tensione nominale	U _n CC 24V	tensioni speciali su richiesta
	U _n CA 230V 50 Hz	tensioni speciali su richiesta
consumo	CC 4,8 W	
	CA spunto 11,0 VA mantenimento 8,5 VA	
protezione	IP 65 (P54)	secondo DIN 40 050
inserzione continua	ED	100%
connessione		connettore secondo DIN EN 175301-803 forma B, 4 x 90° / diametro cavo 6-8 mm
dispositivi ulteriori		connettore trasparente, con varistore
opzioni		connettore secondo DESINA
temperatura massima	M12x1	connettore secondo VDMA
fluidi	60°C	
ambiente	50°C	
antideflagrante	EEx m II T5	tensione nominale U _n
		corrente continua 24 V 3,25 W
		consumo corrente alternata 230 V 50 Hz 2,90 W

	caratteristiche pneumatiche	opzioni
pressione di pilotaggio	bar 4-10	3-10 su richiesta
consumo aria	cm ³ /corsa	100
velocità		velocità della valvola principale variabile mediante strozzatori
controllo		mediante EV pilota 5/2
interfaccia valvola pilota	NAMUR acc. VDI / VDE 3845	ISO 1 acc. DIN 5599/1
connessioni di pilotaggio	2/4 G 1/4	G 3/8

	caratteristiche idrauliche	opzioni
pressione di pilotaggio	bar 30-60	
stesso fluido		
comando		preferibilmente EV pilota 4/2
connessioni di pilotaggio	X/Y G 1/4	NPT 1/4

tipo FCF 80

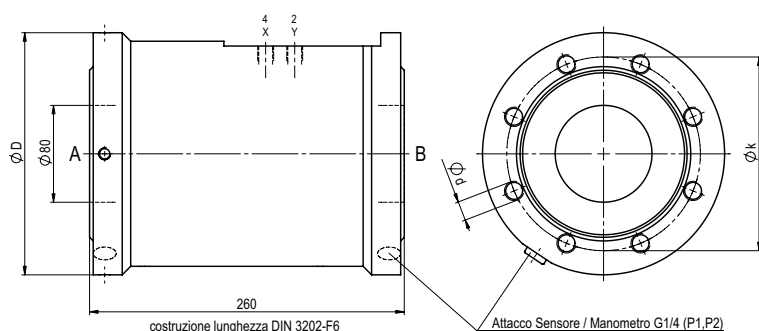
funzione: **NC**
chiusa non azionata



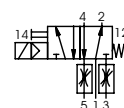
flangiate PN	DIN	øD	øk	ød
16	2633	200	160	M16
40	2635	200	160	M16

tipo FCF 80

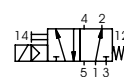
funzione: **NO**
aperta non azionata



pneumatiche di pilotaggio



elettrovalvola pilota 5/2
portata 700 l/min
pressione 3-10 bar G 1/8



elettrovalvola pilota 5/2 ISO 1
portata 700 l/min
pressione 3-10 bar G 1/4

L'applicazione specifica relativa alla temperatura, pressione, cadenza di funzionamento, fluido e le sue caratteristiche, possono limitare il campo di utilizzo o si rende necessario rilevanti modifiche sui materiali e sulle tenute.

Ci si riserva il diritto di apportare modifiche tecniche • Decliniamo ogni responsabilità per errori di stampa • Disegni specifici su richiesta