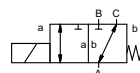


valvola laterale

tipo DRV 25



valvola 3/2 vie comando diretto
gamma pressione vuoto basso
passaggio DN 25 mm
connessione filettatura
funzione valvola normalmente chiusa (A ► B)
 simbolo **NC**



⚠ I dati del materiale corpo valvola si riferiscono esclusivamente alle connessioni in contatto con il fluido.

sistema costruttivo bilanciato in pressione con molla di posizionamento, sovrapposizione negativa
materiale del corpo **Ⓞ** alluminio

sede della valvola resina sintetica su metallo
tenute NBR, CR

informazioni necessarie

- passaggio
- connessioni
- funzione NC
- pressione di esercizio
- ingresso pressione in A, B o C
- portata
- fluido
- temperatura del fluido
- temperatura ambiente
- tensione nominale

caratteristiche generali

opzioni

connessioni	DRV	filettature G 1
funzione		NC
gamma pressione	bar	vuoto mass 98% A ⇒ B Δp mass2 / B ⇒ A Δp mass2 / A ⇒ C Δp mass2 / C ⇒ A Δp mass2
valore Kv	m³/h	12,8
vuoto	grado di perdita	< 10 ⁻⁶ mbar•l•s ⁻¹
pressione-vuoto	P ₁ ⇔ P ₂	lato della pressione 1bar max, lato del vuoto valore di densità <10-6 mbar•l•s-1
contropressione	P ₂ > P ₁	fluidi gassosi
fluidi abrasivi		
regolazione velocità	apertura	
	chiusura	
direzione del flusso		vedi gamma pressione
numero di cicli	1/min	70
tempo di risposta	ms	apertura 160 chiusura 100
temperatura del fluido	°C	CC: -10 a +80 CA: -10 a +80
temperatura ambiente	°C	CC: -10 a +80 CA: -10 a +80
fine corsa magnetici		
comando manuale		
approvazioni		
montaggio		fori filettati
peso	kg	5,4
dispositivi ulteriori		su richiesta

caratteristiche elettriche

opzioni

tensione nominale	U _n	24 V	CC	tensioni speciali su richiesta
	U _n	230 V	40-60 Hz CA	tensioni speciali su richiesta
pilotaggio	CC	cc bobina corrente continua		
	CA	ca bobina corrente continua con raddrizzatore integrato		
grado isolamento	H	180°C		
protezione	IP65			
inserzione continua	ED	100%		
connessione		connettore secondo DIN EN 175301 -803 forma A, 4 posizioni x 90° / diametro cavo 6-8 mm		
opzioni		connettore trasparente, con varistore		
dispositivi ulteriori	bobina N	24 V	CC 1,70 A	
consumo		230 V	40-60 Hz CA	0,16 A
	bobina H			
antideflagrante				
fine corsa magnetici				

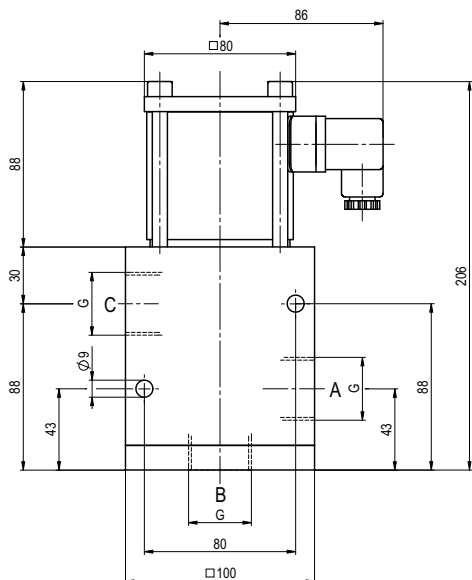
⚠ Il design tecnico delle valvole è basato sulle caratteristiche del fluido e dell'applicazione. Questo può portare a deviazioni dalle specifiche generali mostrate nella documentazione con riferimento al design, i materiali delle tenute e le caratteristiche.

⚠ Se l'ordine o le specifiche applicative sono incomplete od imprecise può esistere un rischio di un design tecnico incorretto per l'applicazione richiesta. Come conseguenza, le proprietà fisiche e/o chimiche dei materiali o tenute impiegate, possono non essere adatte per l'applicazione in questione.

■ le caratteristiche non evidenziate sono standard.
 le caratteristiche evidenziate in grigio sono a richiesta.

tipo DRV 25

funzione: **NC**
chiusa non azionata (A ► B)



L'applicazione specifica relativa alla temperatura, pressione, cadenza di funzionamento, fluido e le sue caratteristiche, possono limitare il campo di utilizzo o si rende necessario rilevanti modifiche sui materiali e sulle tenute.

Ci si riserva il diritto di apportare modifiche tecniche • Decliniamo ogni responsabilità per errori di stampa • Disegni specifici su richiesta