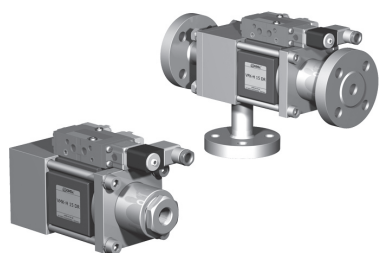


5-VMK-H 15 DR
5-VFK-H 15 DR

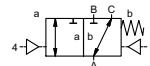
code de désignation avec distributeur de pilotage

vanne coaxiale

type VMK-H 15 DR VFK-H 15 DR



vanne 3/2
pression de service PN 0-200 bar
diamètre nominal DN 15 mm
raccordement taraudage/brides
fonction vanne normalement fermée (A ► B) référence **NC**
vanne normalement ouverte (A ► B) référence **NO**



⚠ Les matériaux indiqués concernent uniquement les parties en contact avec le fluide véhiculé.

mode de fonctionnement équilibré en pression, avec ressort de rappel, sorties avec recouvrement

construction

①	② acier, zingué
③	⑤ matériaux sans cuivre
④ acier, nickelé	⑥ acier inox

siège matière synthétique sur métal

étanchéité NBR PTFE, FPM, CR, EPDM

données nécessaires à la commande

- diamètre nominal
- raccordement
- fonction NC/NO
- pression de service
- entrée A, B ou C
- débit
- fluide
- température du fluide
- température ambiante
- mode de commande

commande pneumatique

- tension nominale
- protection
- pression de commande min/max
- bobine faible consommation pression de commande 4-7 bar
- type de distributeur de pilotage

commande hydraulique

- pression de commande min/max
- fonction du distributeur de pilotage

⚠ Le type d'application et le fluide véhiculé déterminent le choix des vannes. Certaines valeurs mentionnées varient en fonction du type d'étanchéité et des conditions d'utilisation.

⚠ Toute donnée manquante lors de la définition peut générer un risque de dysfonctionnement ou de dégradation de la vanne.

raccordement VMK-H taraudage G 1/2
VFK-H brides PN 160/250

fonction NC

pression de service bar 0-200
A ► B max.200 / B ► A max.100 / A ► C max.200 / C ► A max.200

valeur Kv m³/h 4,4

fuite < 10⁻⁶ mbar•l•s⁻¹

pression-vide P₁ ⇄ P₂ côté pression max. 200 bar
fuite côté vide sur demande

contre-pression fluides P₂ > P₁ voir pression de service gazeux - liquides - visqueux - gélatineux - pâteux - pollués

fluides abrasifs amortissement modèle livrable

ouverture par réducteurs d'échappement sur distributeur de pilotage

fermeture voir pression de service

passage du fluide 1/min 200

fréquences ms ouverture 50-3000 fermeture 50-3000

temps de réponse °C distributeur de pilotage monté 60 distributeur de pilotage hors de la zone de temp., temp. max. du fluide 160°C

température du fluide °C distributeur de pilotage monté 50

température ambiante

raccords pour rinçage livrable

drains livrable

fin de course inductif/mécanique sur demande

commande manuelle sur distributeur de pilotage

homologations LR/GL/WAZ

fixation équerre

poids kg VMK-H 6,5 VFK-H 7,3

accessoires sur demande

caractéristiques techniques

options

taraudage G 1/2	taraudage spécial
brides PN 160/250	brides spéciales
NC	NO
0-200	
A ► B max.200 / B ► A max.100 / A ► C max.200 / C ► A max.200	
m ³ /h 4,4	
< 10 ⁻⁶ mbar•l•s ⁻¹	
P ₁ ⇄ P ₂	côté pression max. 200 bar
	fuite côté vide sur demande
P ₂ > P ₁	voir pression de service gazeux - liquides - visqueux - gélatineux - pâteux - pollués
	modèle livrable
ouverture	par réducteurs d'échappement sur distributeur de pilotage
fermeture	voir pression de service
1/min 200	
ms	ouverture 50-3000 fermeture 50-3000
°C	distributeur de pilotage monté 60 distributeur de pilotage hors de la zone de temp., temp. max. du fluide 160°C
°C	distributeur de pilotage monté 50
	livrable
	livrable
	inductif/mécanique sur demande
	sur distributeur de pilotage
	LR/GL/WAZ
	équerre
kg	VMK-H 6,5 VFK-H 7,3
	sur demande

caractéristiques électriques

options

U _n	CC 24V	tensions spéciales sur demande
U _n	CA 230V 50 Hz	tensions spéciales sur demande
CC	4,8 W	2,5 W
CA	à l'appel 11,0 VA au maintien 8,5 VA	
IP 65 (P54)	suivant DIN 40 050	
ED	100%	
	connecteur DIN EN 175301-803 forme B, orient. de 4x90° / diamètre câble 6-8 mm	
	visualisation LED avec varistor	
M12x1	connecteur DESINA	connecteur VDMA
fluide	60°C	
ambiante	50°C	
EEx m II T5	tension nominale U _n	24 V CC 3,25 W
	puissance absorbée	230 V 50 Hz AC 2,90 W

commande pneumatique

options

bar	4-10	
cm ³ /course	11	
cadence	réglable par réducteurs d'échappement	
commande	de préférence par distributeur de pilotage 5/2	
plan de pose	co-ax / Namur	ISO 1
raccords de pilotage	2/4 G 1/8	G 1/4

commande hydraulique

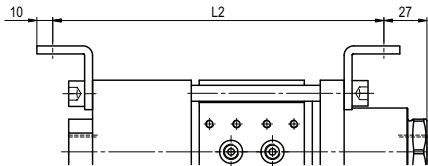
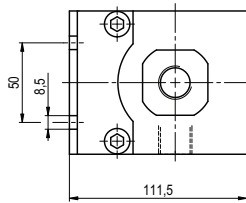
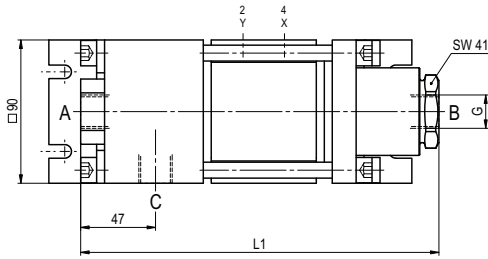
options

bar	10-30 / 30-60	
commande	de préférence par distributeur de pilotage 4/2	
raccords de pilotage	X/Y G 1/4	NPT 1/4

■ Les parties non surlignées correspondent à des appareils standard
Les parties surlignées en gris comportent des variantes techniques

type VMK-H 15 DR

fonction: **NC**
vanne fermée, hors tension (A ► B)

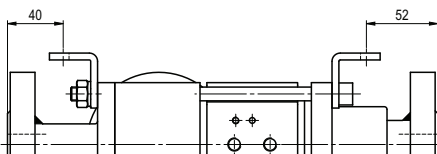
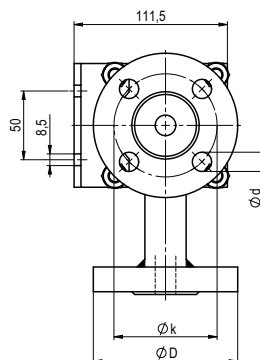
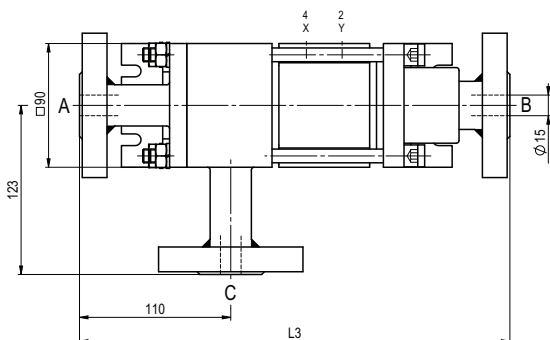


longueur de vanne	L1	L2	L3
standard	225	208	313
avec 1/2 fins de course inductifs	255	238	343
aves raccord de graissage	255	238	343
avec fin de course mécanique	-	-	-

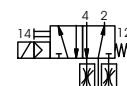
brides PN	DIN	øD	øk	ød
160	2638	105	75	14
250	2628	130	90	18

type VFK-H 15 DR

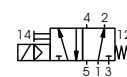
fonction: **NO**
vanne ouverte, hors tension (A ► B)



commande pneumatique



distributeur de pilotage 5/2
débit nominal 700 l/min
pression de service 3-10 bar
G 1/8



distributeur de pilotage 5/2 ISO1
débit nominal 700 l/min
pression de service 3-10 bar
G 1/4

Les conditions de fonctionnement de nos vannes: nature des fluides, viscosité, température, pression, cadence, peuvent réduire les domaines d'utilisation ou amener une modification de la nature et des types de joints.
Tous droits de modifications techniques réservés • nous déclinons toute responsabilité en cas d'erreurs d'impression • des plans détaillés sont à votre disposition sur demande