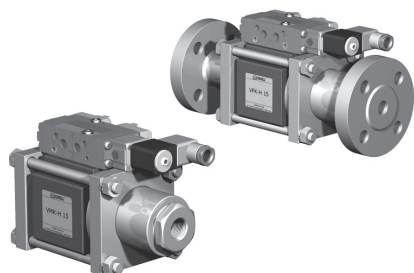


5-VMK-H 15
5-VFK-H 15

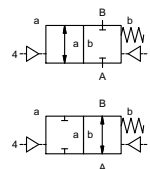
code de désignation avec distributeur de pilotage

vanne coaxiale

type VMK-H 15 VFK-H 15



vanne 2/2
pression de service PN 0-200 bar
diamètre nominal DN 15 mm
raccordement taraudage/brides
fonction vanne normalement fermée référence **NC**
vanne normalement ouverte référence **NO**



⚠ Les matériaux indiqués concernent uniquement les parties en contact avec le fluide véhiculé.

mode de fonctionnement équilibré en pression, avec ressort de rappel

construction ① ② acier, zingué
③ ⑤ matériaux sans cuivre
④ acier, nickelé ⑥ acier inox

siège matière synthétique sur métal

étanchéité NBR PTFE, FPM, CR, EPDM

données nécessaires à la commande

- diamètre nominal
- raccordement
- fonction NC/NO
- pression de service
- débit
- fluide
- température du fluide
- température ambiante
- mode de commande

commande pneumatique

- tension nominale
- protection
- pression de commande min/max
- bobine faible consommation pression de commande 4-7 bar
- type de distributeur de pilotage

commande hydraulique

- pression de commande min/max
- fonction du distributeur de pilotage

⚠ Le type d'application et le fluide véhiculé déterminent le choix des vannes. Certaines valeurs mentionnées varient en fonction du type d'étanchéité et des conditions d'utilisation.

⚠ Toute donnée manquante lors de la définition peut générer un risque de dysfonctionnement ou de dégradation de la vanne.

caractéristiques techniques		options
raccordement	VMK-H taraudage G 1/2 VFK-H brides PN 160/250	taraudage spécial brides spéciales
fonction	NC	NO
pression de service	bar 0-200	
valeur Kv	m³/h 5,6	
vide	fuite < 10 ⁻⁶ mbar•s ⁻¹	
pression-vide	P ₁ ⇄ P ₂	côté pression max. 200 bar fuite côté vide sur demande
contre-pression fluides	P ₂ > P ₁	livrable (max. 16 bar)
fluides abrasifs amortissement	gazeux - liquides - visqueux - gélatineux - pâteux - pollués	modèle livrable
ouverture	fermeture par réducteurs d'échappement sur distributeur de pilotage	
passage du fluide	A ⇄ B suivant flèche	sens inverse sur demande
fréquences	1/min 200	
temps de réponse	ms ouverture 50-3000 fermeture 50-3000	
température du fluide	°C distributeur de pilotage monté 60	distributeur de pilotage hors de la zone de temp., temp. max. du fluide 160°C
température ambiante	°C distributeur de pilotage monté 50	
raccords pour rinçage		livrable
drains		livrable
fin de course		inductif/mécanique sur demande
commande manuelle	sur distributeur de pilotage	
homologations		LR/GL/WAZ
fixation		équerre
accessoires	kg VMK-H 5,3 VFK-H 7,1	sur demande

caractéristiques électriques		options
tension nominale	U _n CC 24V	tensions spéciales sur demande
	U _n CA 230V 50 Hz	tensions spéciales sur demande
puissance absorbée	CC 4,8 W	2,5 W
	CA à l'appel 11,0 VA au maintien 8,5 VA	
protection	IP 65 (P54) suivant DIN 40 050	
durée d'enclenchement	ED 100%	
raccordement accessoires	connecteur DIN EN 175301-803 forme B, orient. de 4x90° / diamètre câble 6-8 mm	
disponible comme option	visualisation LED avec varistor	
température max.	M12x1 connecteur DESINA	connecteur VDMA
	fluide 60°C	
	ambiante 50°C	
protection pour atmosphères explosives	EEx m II T5 tension nominale U _n	24 V CC 3,25 W
	puissance absorbée	230 V 50 Hz AC 2,90 W

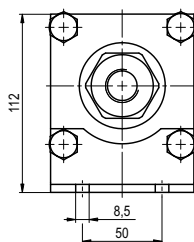
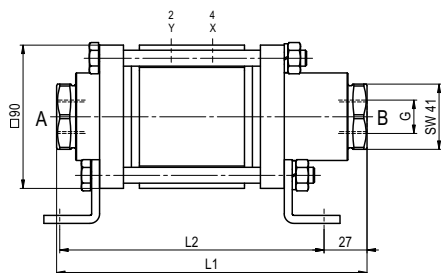
commande pneumatique		options
pression de commande	bar 4-10	
volume d'air nécessaire	cm³/course 11	
cadence	réglable par réducteurs d'échappement	
commande	de préférence par distributeur de pilotage 5/2	
plan de pose	co-ax / Namur	ISO 1
raccords de pilotage	2/4 G 1/8	G 1/4

commande hydraulique		options
pression de commande	bar 10-30 / 30-60	
commande	de préférence par distributeur de pilotage 4/2	
raccords de pilotage	X/Y G 1/4	NPT 1/4

■ Les parties non surlignées correspondent à des appareils standard
Les parties surlignées en gris comportent des variantes techniques

type VMK-H 15

fonction: **NC**
vanne fermée, hors tension

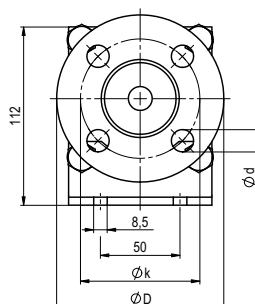
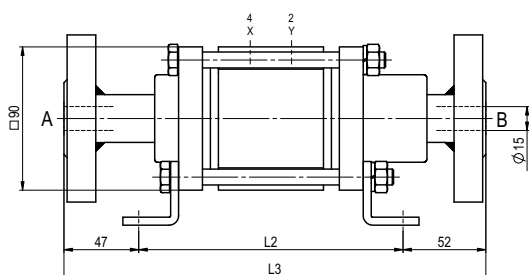


longueur de vanne	L1	L2	L3
standard	195	166	265
avec 1/2 fins de course inductifs	225	196	295
avec raccord de graissage	225	196	295
avec fin de course mécanique	225	196	295

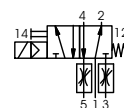
brides PN	DIN	øD	øk	ød
160	2638	105	75	14
250	2628	130	90	18

type VFK-H 15

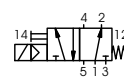
fonction: **NO**
vanne ouverte, hors tension



commande pneumatique



distributeur de pilotage 5/2
débit nominal 700 l/min
pression de service 3-10 bar
G 1/8



distributeur de pilotage 5/2 ISO1
débit nominal 700 l/min
pression de service 3-10 bar
G 1/4