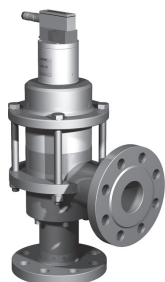
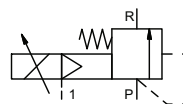


vanne limiteur de pression

type **SPB 65**



vanne de régulation proportionnelle
pression de service PN 0-64 bar
diamètre nominal DN 65 mm
raccordement brides
fonction réglage linéaire de la pression par valeur de consigne



⚠ Les matériaux indiqués concernent uniquement les parties en contact avec le fluide véhiculé.

mode de fonctionnement commande externe, avec ressort de rappel
construction ① ④
 ② acier, zingué ⑤
 ③ ⑥
siège métal sur métal
étanchéité NBR **FPM**

données nécessaires à la commande

- diamètre nominal
- raccordement
- plage de réglage
- débit
- fluide
- température du fluide
- température ambiante

commande pneumatique/servodistributeur

- tension nominale
- pression de commande min/max

raccordement		caractéristiques techniques		options	
fonction	SPB	brides PN 64			
plan de réglage	bar	5-64			
valeur Kv	m³/h	max. 60			
fluides		liquides - visqueux - pollués			
fluides abrasifs					
passage du fluide	P ⇌ R	suivant flèche			
durée totale de réglage	ms	< 400			
température du fluide	°C	0 à +60			
température ambiante	°C	0 à +50			
homologations					
fixation					
poids	kg	42,6			
accessoires					

caractéristiques électriques **options**

tension nominale	U _B	24 V CC (ondulation max. 10%)
courant absorbé	CC	< 0,7 A
valeur de consigne	U _E	0-10 V (Re 10KΩ)
protection	IP65	suivant DIN 40 050
durée d'enclenchement	ED	100% (observez les conditions de raccordement)
raccordement		raccordement connecteur 7 pôles / diamètre câble 6-8 mm

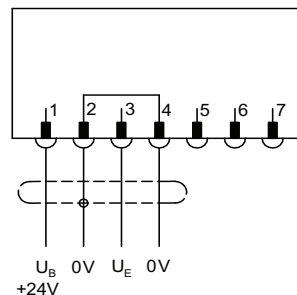
commande pneumatique **options**

pression de commande	bar	voir diagramme pression de pilotage
volume d'air nécessaire		DIN ISO 8573-1 classe de propreté air comprimé 5/4/3
commande		par servodistributeur 3/2
raccords de pilotage	1	G 1/8

⚠ Le type d'application et le fluide véhiculé déterminent le choix des vannes. Certaines valeurs mentionnées varient en fonction du type d'étanchéité et des conditions d'utilisation.

⚠ Toute donnée manquante lors de la définition peut générer un risque de dysfonctionnement ou de dégradation de la vanne.

plan de raccordement



conditions de raccordement

Le servodistributeur doit être alimenté en air comprimé avant d'amener la valeur de consigne. (voir diagramme pression de pilotage)

position de montage

Indifférente, excepté servodistributeur vers le bas.

■ Les parties non surlignées correspondent à des appareils standard
 Les parties surlignées en gris comportent des variantes techniques

type SPB 65

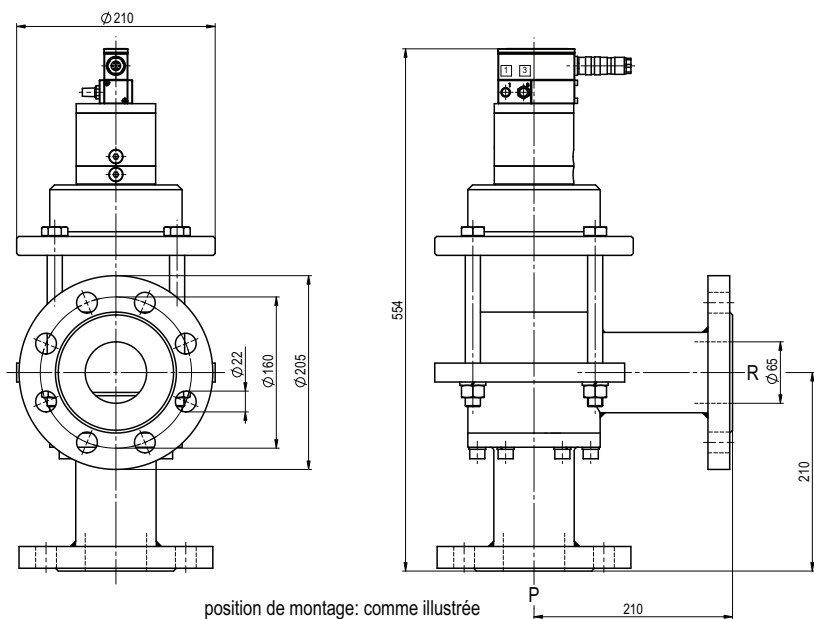


diagramme pression de commande

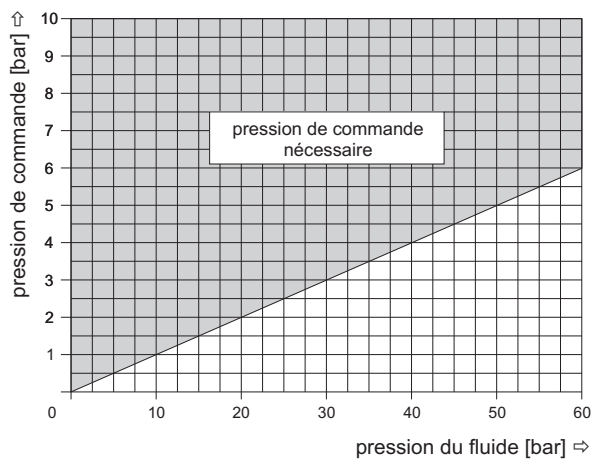
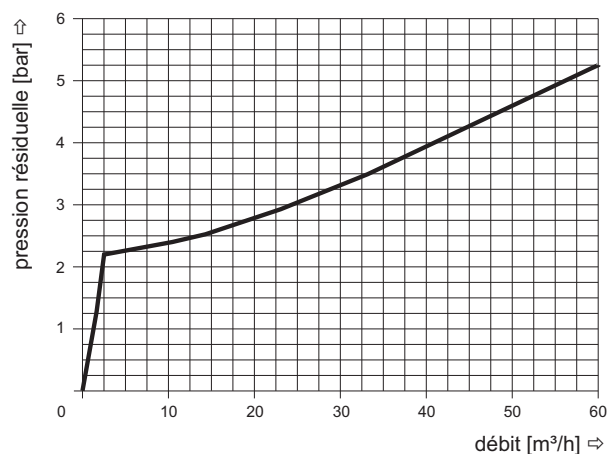


diagramme pression résiduelle



Les conditions de fonctionnement de nos vannes: nature des fluides, viscosité, température, pression, cadence, peuvent réduire les domaines d'utilisation ou amener une modification de la nature et des types de joints.

Tous droits de modifications techniques réservés • nous déclinons toute responsabilité en cas d'erreurs d'impression • des plans détaillés sont à votre disposition sur demande