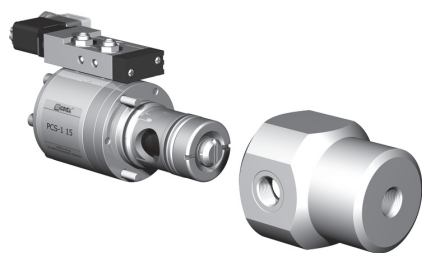


5-PCS-1 15  
5-PCS-2 15

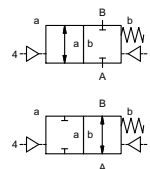
code de désignation avec distributeur de pilotage

# vanne latérale

## type PCS-1 15 PCS-2 15



**vanne 2/2** commandé externe  
**pression de service** PN 0-200 bar  
**diamètre nominal** DN 15 mm  
**raccordement** taraudage/cartridge  
**fonction** vanne normalement fermée référence **NC**  
 vanne normalement ouverte référence **NO**



Les matériaux indiqués concernent uniquement les parties en contact avec le fluide véhiculé.

**mode de fonctionnement** équilibré en pression, avec ressort de rappel  
**construction** ① aluminium ③  
 ① laiton ④  
 ② ⑥ acier inox  
**siège** matière synthétique sur métal métal sur métal  
**étanchéité** HNBR FPM, EPDM

**données nécessaires à la commande**

- diamètre nominal
- raccordement
- fonction NC/NO
- pression de service/ $\Delta p$
- débit
- fluide
- température du fluide
- température ambiante
- mode de commande

**commande pneumatique**

- tension nominale
- protection
- pression de commande min/max
- bobine faible consommation pression de commande 4-7 bar
- type de distributeur de pilotage

**commande hydraulique**

- pression de commande min/max
- fonction du distributeur de pilotage

Le type d'application et le fluide véhiculé déterminent le choix des vannes. Certaines valeurs mentionnées varient en fonction du type d'étanchéité et des conditions d'utilisation.

Toute donnée manquante lors de la définition peut générer un risque de dysfonctionnement ou de dégradation de la vanne.

	caractéristiques techniques		options
<b>raccordement</b>	PCS-1	sans corps de vanne	avec corps de vanne G 1/2 - G 3/4
	PCS-2	sans corps de vanne	avec corps de vanne G 1/2 - G 3/4
<b>fonction</b>		NC	NO
<b>pression de service</b>	bar	0-200 (voir diagramme)	NO (voir diagramme)
<b>valeur Kv</b>	m <sup>3</sup> /h	6,0	
<b>vide</b>	fuite		
<b>pression-vide</b>	P <sub>1</sub> ⇄ P <sub>2</sub>		
<b>contre-pression fluides</b>	P <sub>2</sub> > P <sub>1</sub>		livrable sur demande
		gazeux - liquides - visqueux - gélatineux - pâteux - pollués	
<b>fluides abrasifs</b>			modèle livrable
<b>amortissement</b>	ouverture		
	fermeture	par réducteurs d'échappement sur distributeur de pilotage	
<b>passage du fluide</b>	A ⇄ B	suivant flèche	sens inverse sur demande
<b>fréquences</b>	1/min	300	
<b>temps de réponse</b>	ms	ouverture 100-3000 fermeture 100-3000	
<b>température du fluide</b>	°C	distributeur de pilotage monté 60	distributeur de pilotage hors de la zone de
<b>température ambiante</b>	°C	distributeur de pilotage monté 50	temp., temp. max. du fluide 150°C
<b>raccords pour rinçage</b>			livrable
<b>drains</b>			inductif
<b>fin de course</b>			
<b>commande manuelle</b>		par distributeur de pilotage 5/2	
<b>homologations</b>			WAZ
<b>fixation</b>			trous taraudés sur corps 2 x M8
<b>poids</b>	kg	PCS-1 1,8 PCS-2 2,1	PCS-1 2,9 PCS-2 3,2
<b>accessoires</b>			corps de vanne

	caractéristiques électriques		options
<b>tension nominale</b>	U <sub>n</sub>	CC 24V	tensions spéciales sur demande
	U <sub>n</sub>	CA 230V 50 Hz	tensions spéciales sur demande
<b>puissance absorbée</b>	CC	4,8 W	2,5 W
	CA	à l'appel 11,0 VA au maintien 8,5 VA	
<b>protection</b>	IP 65 (P54)	suivant DIN 40 050	
<b>durée d'enclenchement</b>	ED	100%	
<b>raccordement</b>		connecteur DIN EN 175301-803 forme B, orient. de 4x90° / diamètre câble 6-8 mm	
<b>accessoires</b>		visualisation LED avec varistor	
<b>disponible comme option</b>	M12x1	connecteur DESINA	connecteur VDMA
<b>température max.</b>	fluide	60°C	
	ambiante	50°C	
<b>protection pour atmosphères explosives</b>	EEx m II T5	tension nominale U <sub>n</sub>	24 V CC 3,25 W
		puissance absorbée	230 V 50 Hz AC 2,90 W

	commande pneumatique	options
<b>pression de commande</b>	bar	4-10
<b>volume d'air nécessaire</b>	cm <sup>3</sup> /course	PCS-1 14 PCS-2 36
<b>cadence</b>		réglable par réducteurs d'échappement
<b>commande</b>		par distributeur de pilotage 5/2
<b>raccords de pilotage</b>	2/4	G 1/8

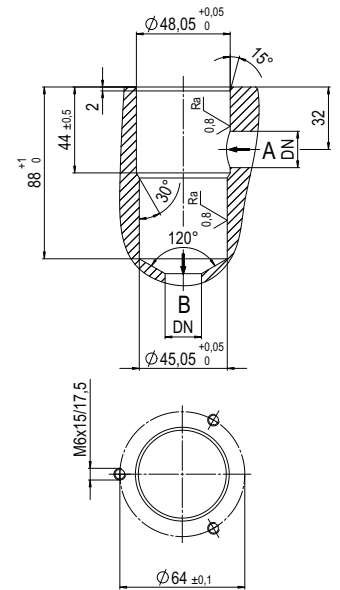
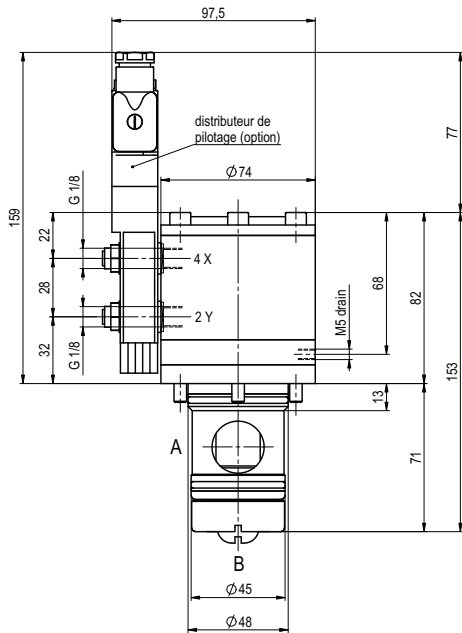
	commande hydraulique	options
<b>pression de commande</b>	bar	10-30
<b>fluide particulier</b>		>30 bar sur demande
<b>commande</b>		de préférence par distributeur de pilotage 4/2
<b>raccords de pilotage</b>	X/Y	G 1/4 adaptateur NPT 1/4 adaptateur

■ Les parties non surlignées correspondent à des appareils standard  
 Les parties surlignées en gris comportent des variantes techniques

# type PCS-1 15

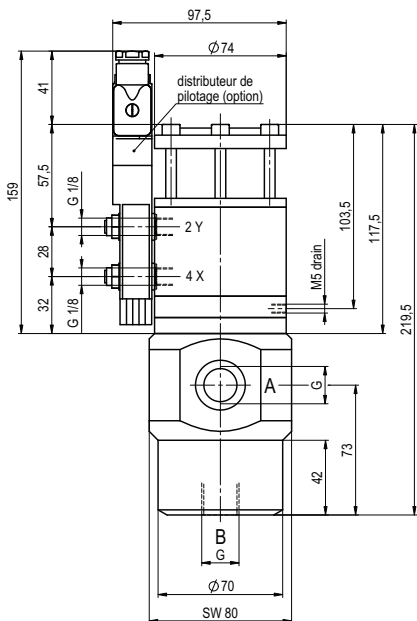
fonction: **NC**  
vanne fermée, hors tension

## plan d'implantation pour cartridge

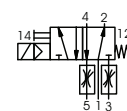


# type PCS-2 15

fonction: **NO**  
vanne ouverte, hors tension

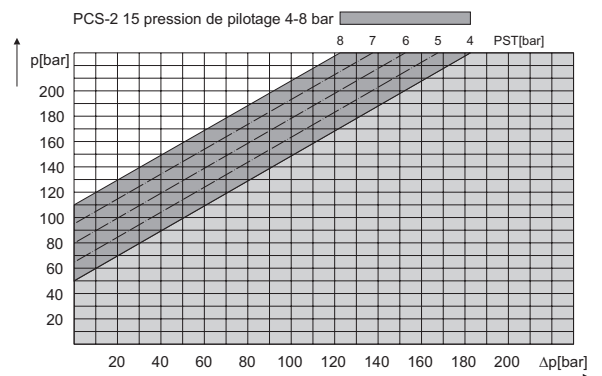
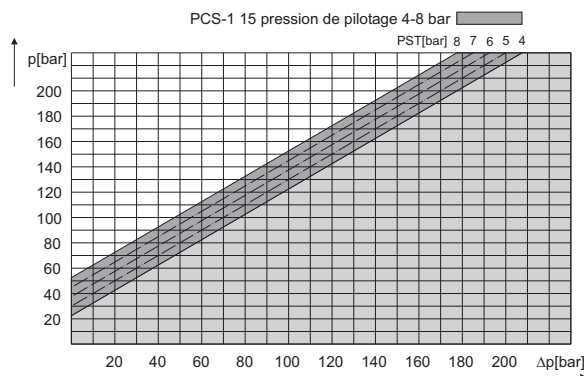


## commande pneumatique



distributeur de pilotage 5/2  
débit nominal 350 l/min  
pression de service 3-10 bar  
G 1/8

## diagramme pression



Les conditions de fonctionnement de nos vannes: nature des fluides, viscosité, température, pression, cadence, peuvent réduire les domaines d'utilisation ou amener une modification de la nature et des types de joints.  
Tous droits de modifications techniques réservés • nous déclinons toute responsabilité en cas d'erreurs d'impression • des plans détaillés sont à votre disposition sur demande