

vanne latérale

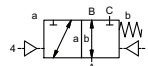
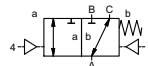
type PCD 10 DR

5-PCD 10 DR

code de désignation avec distributeur de pilotage



vanne 3/2 **commandé externe**
pression de service PN 0-250 bar
diamètre nominal DN 10 mm
raccordement taraudage
fonction vanne normalement fermée (A ► B) **NC**
 vanne normalement ouverte (A ► B) **NO**



⚠ Les matériaux indiqués concernent uniquement les parties en contact avec le fluide véhiculé.

mode de fonctionnement équilibré en pression, avec ressort de rappel, sorties avec recouvrement
construction ① laiton ②
 ③ ⑤
 ④ ⑥ **acier inox**
siège matière synthétique sur métal
étanchéité NBR PTFE, FPM, CR, EPDM

données nécessaires à la commande

- diamètre nominal
- raccordement
- fonction NC/NO
- pression de service/Δp
- entrée A, B ou C
- débit
- fluide
- température du fluide
- température ambiante
- mode de commande

commande pneumatique

- tension nominale
- protection
- pression de commande min/max
- bobine faible consommation pression de commande 4-7 bar
- type de distributeur de pilotage

⚠ Le type d'application et le fluide véhiculé déterminent le choix des vannes. Certaines valeurs mentionnées varient en fonction du type d'étanchéité et des conditions d'utilisation.

⚠ Toute donnée manquante lors de la définition peut générer un risque de dysfonctionnement ou de dégradation de la vanne.

	caractéristiques techniques	options
raccordement	PCD taraudage G 3/8	
fonction	NC	NO
pression de service	bar 0-250	
valeur Kv	m³/h 1,5	
vide		
pression-vide	P ₁ ⇄ P ₂	
contre-pression fluides	P ₂ > P ₁ gazeux - liquides	
fluides abrasifs		
amortissement	ouverture fermeture	
passage du fluide	voir pression de service	
fréquences	1/min 130	
temps de réponse	ms ouverture 30-3000 fermeture 30-3000	
température du fluide	°C distributeur de pilotage monté 60 distributeur de pilotage hors de la zone de	
température ambiante	°C distributeur de pilotage monté 50 temp., temp. max. du fluide 150°C	
raccords pour rinçage		
drains		
fin de course		inductif
commande manuelle		
homologations		
fixation		
poids	kg 3,5	
accessoires		

	caractéristiques électriques	options
tension nominale	U _n CC 24V U _n CA 230V 50 Hz	tensions spéciales sur demande tensions spéciales sur demande
puissance absorbée	CC 4,8 W CA à l'appel 11,0 VA au maintien 8,5 VA	2,5 W
protection	IP 65 (P54) suivant DIN 40 050	
durée d'enclenchement	ED 100%	
raccordement accessoires	connecteur DIN EN 175301-803 forme B, orient. de 4x90° / diamètre câble 6-8 mm visualisation LED avec varistor	
disponible comme option	M12x1 connecteur DESINA	connecteur VDMA
température max.	fluide 60°C ambiante 50°C	
protection pour atmosphères explosibles	EEx m II T5 tension nominale U _n puissance absorbée	24 V CC 3,25 W 230 V 50 Hz AC 2,90 W

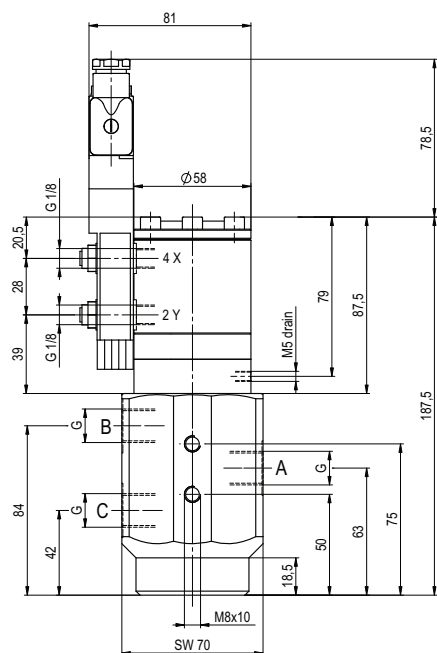
	commande pneumatique	options
pression de commande	bar 4-10	
volume d'air nécessaire	cm³/course 7	
cadence commande	réglable par réducteurs d'échappement de préférence par distributeur de pilotage 5/2	
raccords de pilotage	2/4 G 1/8	

	commande hydraulique	options
pression de commande		
fluide particulier		
commande		
raccords de pilotage		

■ Les parties non surlignées correspondent à des appareils standard
 Les parties surlignées en gris comportent des variantes techniques

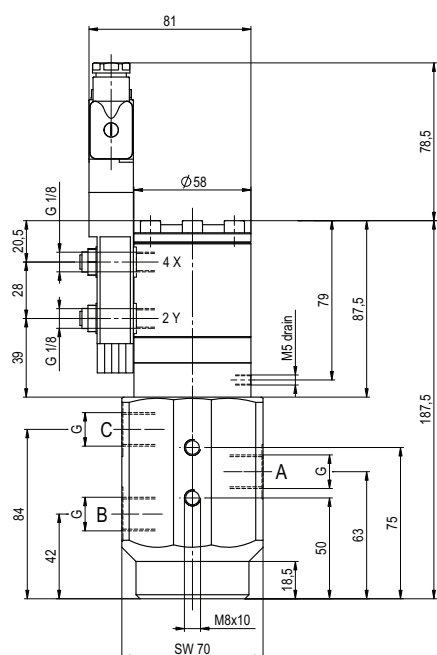
type PCD 10 DR

fonction: **NC**
vanne fermée, hors tension (A ► B)

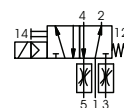


type PCD 10 DR

fonction: **NO**
vanne ouverte, hors tension (A ► B)



commande pneumatique



distributeur de pilotage 5/2
débit nominal 350 l/min
pression de service 3-10 bar
G 1/8

Les conditions de fonctionnement de nos vannes: nature des fluides, viscosité, température, pression, cadence, peuvent réduire les domaines d'utilisation ou amener une modification de la nature et des types de joints.

Tous droits de modifications techniques réservés • nous déclinons toute responsabilité en cas d'erreurs d'impression • des plans détaillés sont à votre disposition sur demande