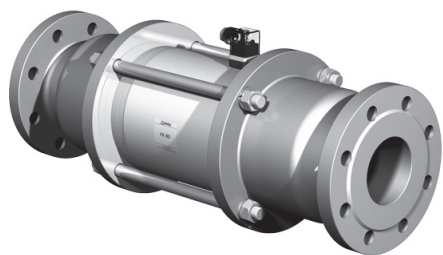


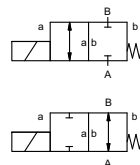
# vanne coaxiale

## type FK 80



**vanne 2/2**  
**pression de service** PN 0-16 bar  
**diamètre nominal** DN 80 mm  
**raccordement** brides  
**fonction** vanne normalement fermée  
 référence **NC**

vanne normalement ouverte  
 référence **NO**



**⚠** Les matériaux indiqués concernent uniquement les parties en contact avec le fluide véhiculé.

**mode de fonctionnement** équilibré en pression, avec ressort de rappel

**construction** ① aluminium ② acier, zingué  
 ③ ⑤ matériaux sans cuivre  
 ④ acier, nickelé ⑥ acier inox

**siège** matière synthétique sur métal

**étanchéité** NBR PTFE, FPM, EPDM

**données nécessaires à la commande**

- diamètre nominal
- raccordement
- fonction NC/NO
- pression de service
- débit
- fluide
- température du fluide
- température ambiante
- tension nominale

	caractéristiques techniques	options
raccordement	FK brides PN 16	brides spéciales
fonction	NC	NO
pression de service	bar 0-16	> 16 bar sur demande
valeur Kv	m³/h 70,0	
vide	fuite	< 10 <sup>-4</sup> mbar•l•s <sup>-1</sup>
pression-vide	P <sub>1</sub> ⇄ P <sub>2</sub>	sur demande
contre-pression	P <sub>2</sub> > P <sub>1</sub>	livrable (max. 5 bar)
fluides	gazeux - liquides - visqueux - gélatineux - pollués	
fluides abrasifs		sur demande
amortissement	ouverture	
	fermeture	sur demande
passage du fluide	A ⇄ B suivant flèche	sens inverse (max. 5 bar)
fréquences	1/min 20	
temps de réponse	ms ouverture 600 fermeture 800	
température du fluide	°C CC: -20 à +80 CA: -20 à +80	
température ambiante	°C CC: -20 à +80 CA: -20 à +80	
fin de course		inductif
commande manuelle		
homologations		LR/GL/WAZ
fixation		
poids	kg FK 38,0	
accessoires		sur demande

**⚠** Le type d'application et le fluide véhiculé déterminent le choix des vannes. Certaines valeurs mentionnées varient en fonction du type d'étanchéité et des conditions d'utilisation.

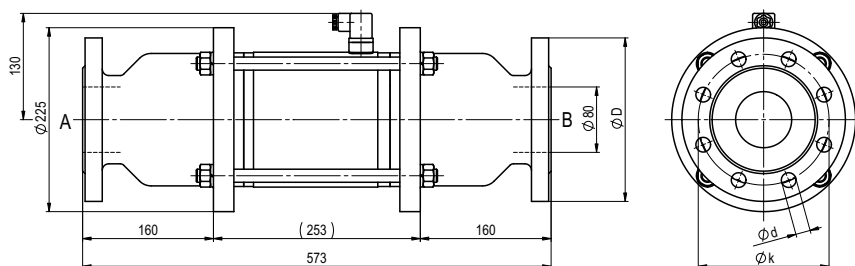
**⚠** Toute donnée manquante lors de la définition peut générer un risque de dysfonctionnement ou de dégradation de la vanne.

	caractéristiques électriques	options
tension nominale	U <sub>n</sub> 24 V CC	tensions spéciales sur demande
	U <sub>n</sub> 230 V 40-60 Hz CA	tensions spéciales sur demande
commande	CC bobine courant continu	
	CA bobine courant continu avec redresseur intégré	
classe d'isolation	H 180°C	
protection	IP65	
durée d'enclenchement	ED 100%	
raccordement	connecteur DIN EN 175301-803 forme A, orientable de 4x90° / diamètre câble 6-8 mm	boîte à bornes M16x1,5
disponible comme option		visualisation LED avec varistor
accessoires		
consommation courant	N-bobine 24 V CC 4,40 A 230 V 40-60 Hz CA 0,65 A	
	H-bobine	230 V 40-60 Hz CA 0,79 A
protection pour atmosphères explosibles		
fin de course	inductif (I)	à fermeture PNP
	inductif (B)	à fermeture PNP

■ Les parties non surlignées correspondent à des appareils standard  
 Les parties surlignées en gris comportent des variantes techniques

# type FK 80

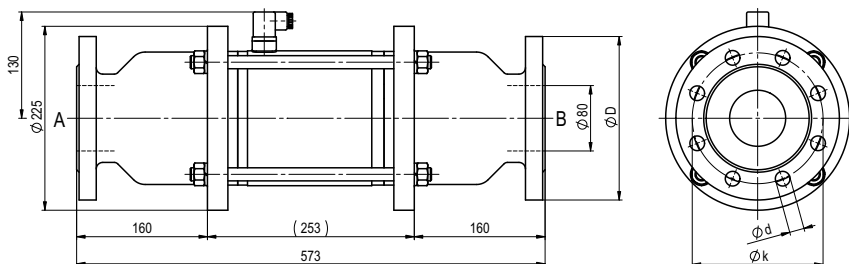
fonction: **NC**  
vanne fermée, hors tension



brides PN	DIN	øD	øk	ød
16	2633	200	160	18

# type FK 80

fonction: **NO**  
vanne ouverte, hors tension



Les conditions de fonctionnement de nos vannes: nature des fluides, viscosité, température, pression, cadence, peuvent réduire les domaines d'utilisation ou amener une modification de la nature et des types de joints.

Tous droits de modifications techniques réservés • nous déclinons toute responsabilité en cas d'erreurs d'impression • des plans détaillés sont à votre disposition sur demande