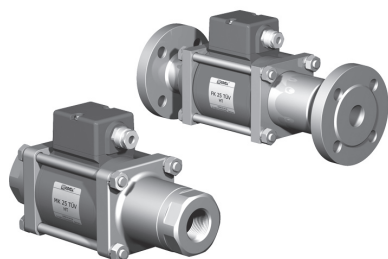
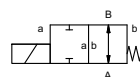
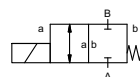


# vanne coaxiale

## type MK 25 TÜV HT FK 25 TÜV HT



**vanne 2/2** **commandé directe**  
**pression de service** PN 0-40 bar  
**diamètre nominal** DN 25 mm  
**raccordement** taraudage/brides  
**fonction** vanne normalement fermée **NC**  
 vanne normalement ouverte **NO**



**⚠** Les matériaux indiqués concernent uniquement les parties en contact avec le fluide véhiculé.

**mode de fonctionnement** équilibré en pression, avec ressort de rappel  
**construction** **Ⓢ** TÜV/acier inox

**siège** matière synthétique sur métal  
**étanchéité** FPM, PTFE

**données nécessaires à la commande**

- diamètre nominal
- raccordement
- fonction NC/NO
- pression de service
- débit
- fluide
- température du fluide
- température ambiante
- tension nominale

**caractéristiques techniques**

**options**

<b>raccordement</b>	MK taraudage G 1 - G 1 1/2	
	FK brides PN 40	
<b>fonction</b>	NC	NO
<b>pression de service</b>	bar	0-40
<b>valeur Kv</b>	m³/h	11,2
<b>vide</b>	fuite	
<b>pression-vide</b>	P <sub>1</sub> ⇄ P <sub>2</sub>	
<b>contre-pression</b>	P <sub>2</sub> > P <sub>1</sub>	livrable (max. 16 bar)
<b>fluides abrasifs</b>		combustibles liquides - fuel EL , M , S et huiles ne répondant pas à la norme DIN 51603, exemple: graisses animales
<b>amortissement</b>	ouverture	
	fermeture	
<b>passage du fluide</b>	A ⇄ B	suivant flèche
<b>fréquences</b>	1/min	130
<b>temps de réponse</b>	ms	ouverture 130 fermeture 130
<b>température du fluide</b>	°C	DC: -10 à +160 AC: -10 bis +160
<b>température ambiante</b>	°C	DC: -10 à +60 AC: -10 bis +60
<b>fin de course</b>		mécanique
<b>commande manuelle</b>		
<b>homologations</b>	TÜV	DIN EN ISO 23553-1
<b>fixation</b>		équerre
<b>poids</b>	kg	MK 8,0 FK 10,5
<b>accessoires</b>		

**caractéristiques électriques**

**options**

<b>tension nominale</b>	U <sub>n</sub>	24 V DC
	U <sub>n</sub>	230 V 40-60 Hz AC
<b>commande</b>	CC	bobine courant continu
	CA	bobine courant continu avec redresseur séparé
<b>classe d'isolation</b>	H	180°C
<b>protection</b>	IP65	
<b>durée d'enclenchement</b>	ED	100%
<b>raccordement</b>	M16x1,5	boîte à bornes

**disponible comme option**  
**accessoires**  
**consommation courant**

N-bobine		
H-bobine	24 V DC	2,66 A
	230 V 40-60 Hz AC	0,36 A

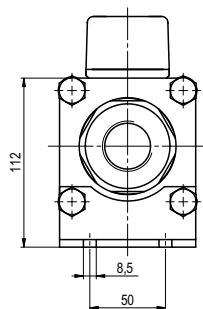
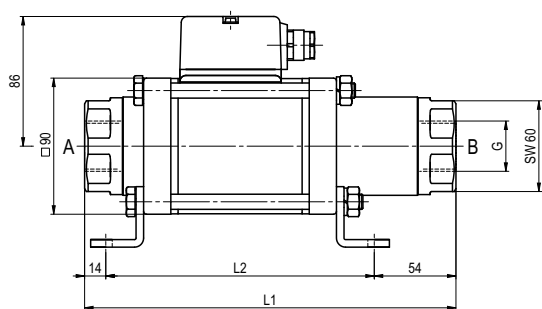
**protection pour atmosphères explosibles**

**fin de course** mécanique à fermeture PNP  
 à fermeture PNP  
 inverseur

■ Les parties non surlignées correspondent à des appareils standard  
 Les parties surlignées en gris comportent des variantes techniques

## type MK 25 TÜV HT

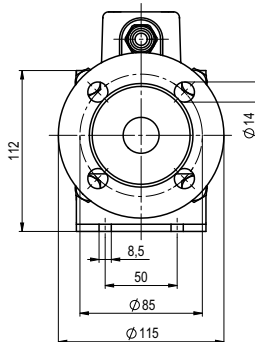
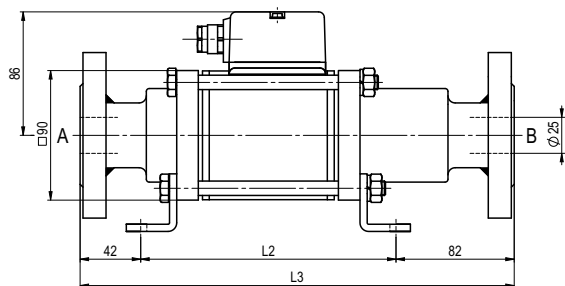
fonction: **NC**  
vanne fermée, hors tension



longueur de vanne	L1	L2	L3
standard	246	178	302
avec fin de course mécanique	287	219	343

## type FK 25 TÜV HT

fonction: **NO**  
vanne ouverte, hors tension



Les conditions de fonctionnement de nos vannes: nature des fluides, viscosité, température, pression, cadence, peuvent réduire les domaines d'utilisation ou amener une modification de la nature et des types de joints.

Tous droits de modifications techniques réservés • nous déclinons toute responsabilité en cas d'erreurs d'impression • des plans détaillés sont à votre disposition sur demande