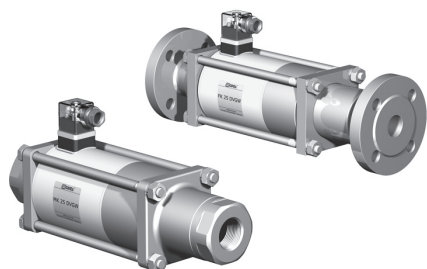
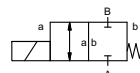


vanne coaxiale

type MK 25 DVGW FK 25 DVGW



vanne 2/2 commandé directe
pression de service PN 0-40 bar
diamètre nominal DN 25 mm
raccordement taraudage/brides
fonction vanne normalement fermée
référence **NC**



⚠ Les matériaux indiqués concernent uniquement les parties en contact avec le fluide véhiculé.

mode de fonctionnement équilibré en pression, avec ressort de rappel
construction Ⓢ DVGW

siège matière synthétique sur métal
étanchéité FPM, PTFE

données nécessaires à la commande

- diamètre nominal
- raccordement
- fonction NC
- pression de service
- débit
- fluide
- température du fluide
- température ambiante
- tension nominale

	caractéristiques techniques	options
raccordement	MK taraudage G 1 - G 1 1/2 FK brides PN 40	
fonction	NC	
pression de service	bar 0-40	
valeur Kv	m³/h 11,2	
vide	fuite	
pression-vide	P1 ⇌ P2	
contre-pression	P2 > P1	
fluides	des gaz combustibles selon G 260	
fluides abrasifs		
amortissement	ouverture	
	fermeture	
passage du fluide	A ⇌ B suivant flèche	
fréquences	1/min 130	
temps de réponse	ms ouverture 130 fermeture 130	
température du fluide	°C CC: -15 à +80 CA: -15 à +80	
température ambiante	°C CC: -15 à +80 CA: -15 à +80	
fin de course		inductif
commande manuelle		livrable
homologations	DVGW DIN 3394-1	
fixation		équerre
poids	kg MK 8,0 FK 10,5	
accessoires		

⚠ Le type d'application et le fluide véhiculé déterminent le choix des vannes. Certaines valeurs mentionnées varient en fonction du type d'étanchéité et des conditions d'utilisation.

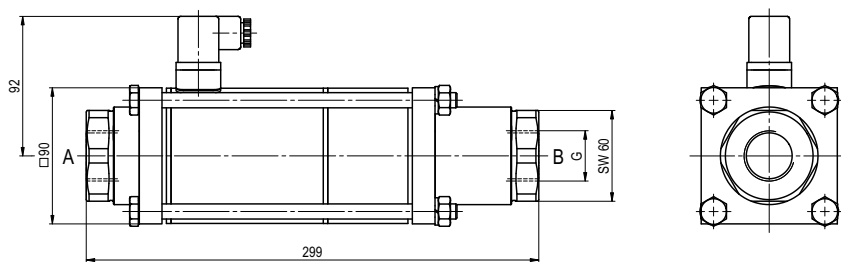
⚠ Toute donnée manquante lors de la définition peut générer un risque de dysfonctionnement ou de dégradation de la vanne.

	caractéristiques électriques	options
tension nominale	Un 24 V CC Un 230 V 40-60 Hz CA	tensions spéciales
commande	CC bobine courant continu CA bobine courant continu avec redresseur intégré	tensions spéciales
classe d'isolation	H 180°C	
protection	IP65	
durée d'enclenchement	ED 100%	
raccordement	connecteur DIN EN 175301-803 forme A, orientable de 4x90° / diamètre câble 6-8 mm	boîte à bornes M16x1,5
disponible comme option		visualisation LED avec varistor
accessoires		
consommation courant	N-bobine H-bobine 24 V CC 2,66 A 230 V 40-60 Hz CA 0,36 A	
protection pour atmosphères explosibles	E Ex e II T4 tension nominale Un V-CC courant nominal In A température du fluide °C température ambiante °C	24 48 98 110 200 220 1,79 0,95 0,47 0,40 0,21 0,19 -15 à +40 -15 à +40
fin de course	raccordement CA inductif (I) inductif (B) Namur	avec redresseur séparé à fermeture PNP à fermeture PNP amplificateur

■ Les parties non surlignées correspondent à des appareils standard
 Les parties surlignées en gris comportent des variantes techniques

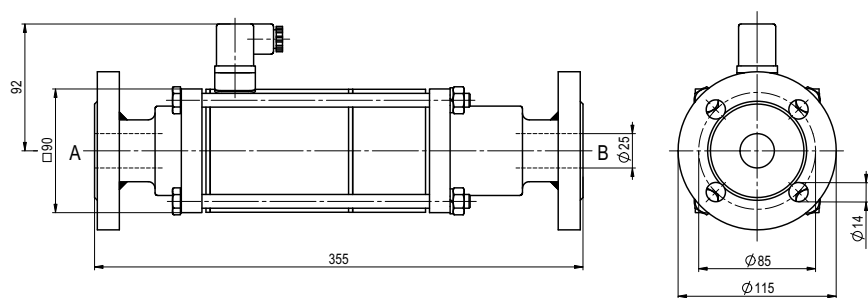
type MK 25 DVGW

fonction: **NC**
vanne fermée, hors tension



type FK 25 DVGW

fonction: **NC**
vanne fermée, hors tension



Les conditions de fonctionnement de nos vannes: nature des fluides, viscosité, température, pression, cadence, peuvent réduire les domaines d'utilisation ou amener une modification de la nature et des types de joints.

Tous droits de modifications techniques réservés • nous déclinons toute responsabilité en cas d'erreurs d'impression • des plans détaillés sont à votre disposition sur demande