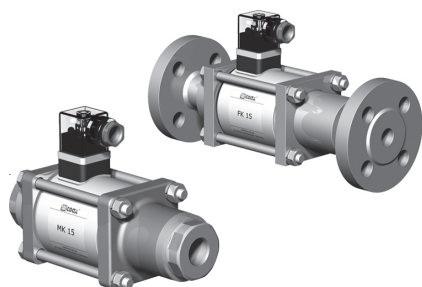
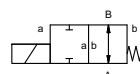
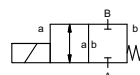


vanne coaxiale

type **MK 15**
FK 15



vanne 2/2 **commandé directe**
pression de service PN 0-100 bar
diamètre nominal DN 15 mm
raccordement taraudage/brides
fonction vanne normalement fermée référence **NC**
vanne normalement ouverte référence **NO**



⚠ Les matériaux indiqués concernent uniquement les parties en contact avec le fluide véhiculé.

mode de fonctionnement équilibré en pression, avec ressort de rappel
construction ① laiton ② acier, zingué
③ laiton, nickelé ⑤ matériaux sans cuivre
④ acier, nickelé ⑥ acier inox
siège matière synthétique sur métal
étanchéité NBR PTFE, FPM, CR, EPDM

données nécessaires à la commande

- diamètre nominal
- raccordement
- fonction NC/NO
- pression de service
- débit
- fluide
- température du fluide
- température ambiante
- tension nominale

	caractéristiques techniques		options
raccordement	MK	taraudage G 3/8 - G 3/4	taraudage spécial
	FK	brides PN 16/40/100	brides spéciales
fonction		NC	NO
pression de service	bar	0-16/0-40/0-64/0-100	> 100 bar sur demande
valeur Kv	m³/h	4,8	
vide	fuite		< 10 ⁻⁶ mbar•l•s ⁻¹
pression-vide	P ₁ ⇄ P ₂		sur demande
contre-pression	P ₂ > P ₁		livrable (max. 16 bar)
fluides		gazeux - liquides - visqueux - gélatineux - pollués	
fluides abrasifs			sur demande
amortissement	ouverture		
	fermeture		livrable
passage du fluide	A ⇄ B	suivant flèche	sens inverse (max. 16 bar)
fréquences	1/min	200	
temps de réponse	ms	ouverture 80 fermeture 80	
température du fluide	°C	CC: -20 à +100 CA: -20 à +100	-40 à +160 -40 à +160
température ambiante	°C	CC: -20 à +80 CA: -20 à +80	
fin de course			inductif/mécanique (selon température)
commande manuelle			livrable
homologations			LR/GL/WAZ
fixation			équerre
poids	kg	MK 3,8 FK 5,0	
accessoires			sur demande

⚠ Le type d'application et le fluide véhiculé déterminent le choix des vannes. Certaines valeurs mentionnées varient en fonction du type d'étanchéité et des conditions d'utilisation.

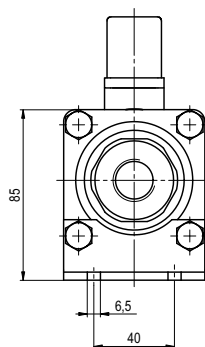
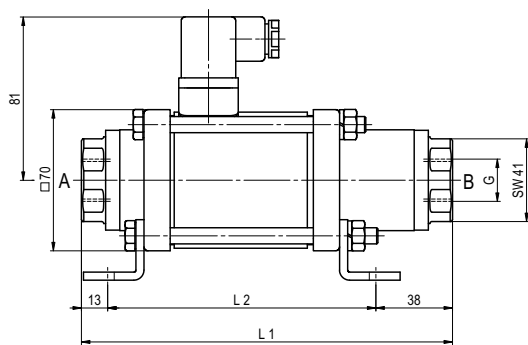
⚠ Toute donnée manquante lors de la définition peut générer un risque de dysfonctionnement ou de dégradation de la vanne.

	caractéristiques électriques		options
tension nominale	U _n	24 V CC	tensions spéciales sur demande
	U _n	230 V 40-60 Hz CA	tensions spéciales sur demande
commande	CC	bobine courant continu	
	CA	bobine courant continu avec redresseur intégré	au-dessus de 100°C et avec redresseur séparé
classe d'isolation	H	180°C	
protection	IP65		
durée d'enclenchement	ED	100%	
raccordement		connecteur DIN EN 175301-803 forme A, orientable de 4x90° / diamètre câble 6-8 mm	boîte à bornes M16x1,5
disponible comme option	M12x1	connecteur DESINA	connecteur VDMA
accessoires		visualisation LED avec varistor	
consommation courant	N-bobine	24 V CC 1,60 A 230 V 40-60 Hz CA 0,15 A	
	H-bobine		24 V CC 2,30 A 230 V 40-60 Hz CA 0,24 A
protection pour atmosphères explosibles			
fin de course		inductif (I)	à fermeture PNP
		inductif (B)	à fermeture PNP
		mécanique	inverseur

■ Les parties non surlignées correspondent à des appareils standard
Les parties surlignées en gris comportent des variantes techniques

type MK 15

fonction: **NC**
vanne fermée, hors tension

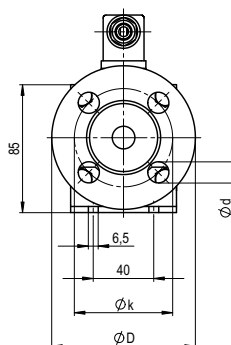
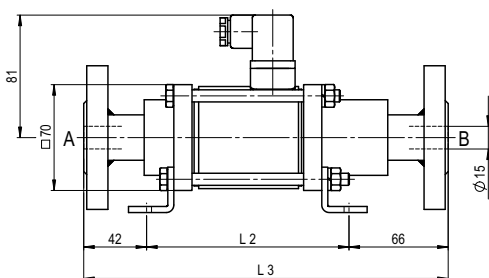


longueur de vanne	L1	L2	L3
standard	184	133	241
avec 1/2 fins de course inductifs	224	173	281
avec commande manuelle (Hd)/ Hd et 1/2 fins de course inductifs	224	173	281
avec fin de course mécanique	224	173	281

brides PN	DIN	øD	øk	ød
16	2633	95	65	14
40	2635	95	65	14
100	2637	105	75	14

type FK 15

fonction: **NO**
vanne ouverte, hors tension



Les conditions de fonctionnement de nos vannes: nature des fluides, viscosité, température, pression, cadence, peuvent réduire les domaines d'utilisation ou amener une modification de la nature et des types de joints.

Tous droits de modifications techniques réservés • nous déclinons toute responsabilité en cas d'erreurs d'impression • des plans détaillés sont à votre disposition sur demande